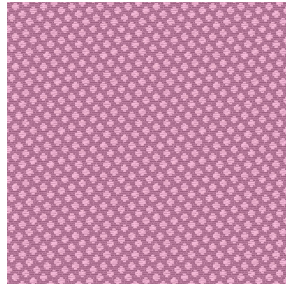




**ETAMINE BPI 00**  
Druck-Trägergewebe



**GONIDIE Hortensia 134**  
Druck design



# Druck-Trägergewebe **ETAMINE BPI 00** Druck design **GONIDIE Hortensia 134**

Hochwertige, leichte und luftige durchscheinende Vorhänge.

## Technische Eigenschaften



Feuerfestigkeit    Transparent

**Applications**    Faltgardinen - Flächenvorhänge - Vorhänge

**Zusammensetzung**    100% feuerfester Polyester

**Gewicht**    95 g/m<sup>2</sup>

**Breite**    290 cm

**Stoffrichtung**    Rückwärtsrichtung

**Eignung**    ↔ 0.0 cm    ↓ 0.0 cm

**Pflegehinweis**        

**Beschriftung**    France Terre Textile / OEKO-TEX STANDARD 100

**Mindestbestellmenge**    25



Das Display berücksichtigt nicht das Druck-Trägermaterial. Die endgültige Wiedergabe kann je nach gewähltem Trägermaterial unterschiedlich sein.

## Technische Eigenschaften

Feuerfestigkeit	M1 / B1 / IMO PASS / UNI 8456 / 9174 Classe Uno	
Transparenter Schleier	Yes	
Beständigkeit	Formstabilität (%)	
	Verzerrung	0
	Querfäden	0
	Bruchdehnung	
	Verzerrung	46
	Querfäden	13
	Bruchlast (daN)	
	Verzerrung	41
Querfäden	40	

# Druck design GONIDIE



GONIDIE Souris 31



GONIDIE Beige 63



GONIDIE Citrouille 136



GONIDIE Glacier 43



GONIDIE Noir 10



GONIDIE Céladon 135



GONIDIE Anis 62



GONIDIE Perle 96



GONIDIE Mousse 92



GONIDIE Tourterelle  
138



GONIDIE Brique 42



GONIDIE Opéra 104



GONIDIE Pacifique 54



GONIDIE Brun 23



GONIDIE Crème 32



GONIDIE Taupe 95



GONIDIE Lin 11



GONIDIE Lierre 124



GONIDIE Bergamote  
121



GONIDIE Vieux rose 64

**drapilux**  
By Sotexpro

DRAPILUX GmbH - Hofenstraße 3, 77694 Kehl - Deutschland

Non-contractual photos and colors - Indicative fitting - Fitting may vary depending on support selected

# Druck design GONIDIE



GONIDIE Emeraude 88



GONIDIE Fuchsia 33



GONIDIE Ebene 113



GONIDIE Ficelle 09