



COMET BPI 00
Druck-Trägergewebe



ZELIE Taupe 95
Druck design



Das Display berücksichtigt nicht das Druck-Trägermaterial. Die endgültige Wiedergabe kann je nach gewähltem Trägermaterial unterschiedlich sein.

Druck-Trägergewebe **COMET BPI 00** Druck design **ZELIE Taupe 95**

Druck-Trägergewebe zur Verdunkelung

Technische Eigenschaften



Feuerfestigkeit

Applications Falzgardinen - Flächenvorhänge - Vorhänge

Zusammensetzung 100% Polyester mit weiß meliertem Acryl-Trägermaterial

Gewicht 390 g/m²

Breite 280 cm

Stoffrichtung Rückwärtsrichtung

Eignung ↔ 130.0 cm ↓ 46.0 cm

Pflegehinweis     

Beschriftung

Mindestbestellmenge 25

Technische Eigenschaften

Feuerfestigkeit

EN13773 : 2003 Class 1 / BS 5867 TYPE B / B1 / IMO PASS /
UNI 8456 / 9174 Classe Uno

Beständigkeit

Formstabilität (%)

Verzerrung **0**

Querfäden **0**

Bruchdehnung

Verzerrung **38**

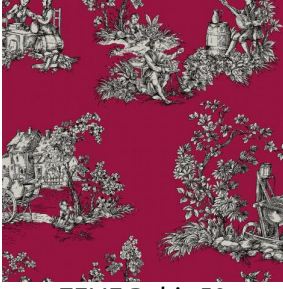
Querfäden **38**

Bruchlast (daN)

Verzerrung **170**

Querfäden **120**

Druck design ZELIE



ZELIE Rubis 59



ZELIE Céladon 135



ZELIE Prune 84