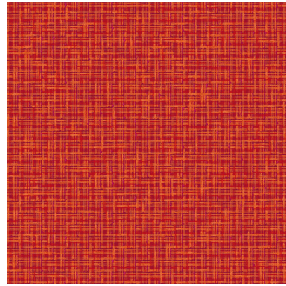




**BORNEO BPI 00**  
Druck-Trägergewebe



**SALIN Orange 15**  
Druck design



## Druck-Trägergewebe **BORNEO BPI 00** Druck design **SALIN Orange 15**

### Technische Eigenschaften



Feuerfestigkeit



Wärmeschutz



Akustik

Applications Faltgardinen - Vorhänge

Zusammensetzung 100% feuerfester Polyester

Gewicht 440 g/m<sup>2</sup>

Breite 280 cm

Stoffrichtung Rückwärts- oder Standardrichtung

Eignung ↔ 0.0 cm ↓ 0.0 cm

Pflegehinweis

Beschriftung OEKO-TEX STANDARD 100

Mindestbestellmenge 25



Das Display berücksichtigt nicht das Druck-Trägermaterial. Die endgültige Wiedergabe kann je nach gewähltem Trägermaterial unterschiedlich sein.

## Technische Eigenschaften

|                      |                                                 |
|----------------------|-------------------------------------------------|
| Feuerfestigkeit      | M1 / B1 / IMO PASS / UNI 8456 / 9174 Classe Uno |
| Akustik              | Schalldämpfungskoeffizient (NRC) : <b>0.89</b>  |
| Optischer Index      | Lichtreflexion : <b>60 %</b>                    |
|                      | Lichtabsorption : <b>40 %</b>                   |
|                      | Lichtdurchlässigkeit : <b>0 %</b>               |
| Thermaler Index      | Sonnenreflexion : <b>56 %</b>                   |
|                      | Sonnenabsorption : <b>44 %</b>                  |
|                      | Sonnendurchlässigkeit : <b>0 %</b>              |
|                      | UV-Durchlässigkeit : <b>0 %</b>                 |
|                      | Gtot : <b>Gt 39 % Fc 65 %</b>                   |
| Beständigkeit        | Lichtechtheit (Einheiten Klasse/8) <b>6</b>     |
|                      | Formstabilität (%)                              |
|                      | Verzerrung <b>-0.5</b>                          |
|                      | Querfäden <b>0</b>                              |
|                      | Bruchdehnung                                    |
|                      | Verzerrung <b>31</b>                            |
|                      | Querfäden <b>0</b>                              |
|                      | Bruchlast (daN)                                 |
|                      | Verzerrung <b>130</b>                           |
| Querfäden <b>250</b> |                                                 |

# Druck design SALIN



SALIN Abricot 08



SALIN Anis 62



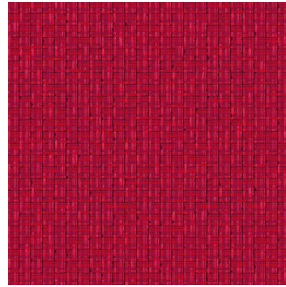
SALIN Fuchsia 33



SALIN Naturel 26



SALIN Océan 91



SALIN Rouge 21



SALIN Turquoise 53



SALIN Vert 24

**drapilux**  
By Sotexpro

DRAPILUX GmbH - Hafenstraße 3, 77694 Kehl - Deutschland

Non-contractual photos and colors - Indicative fitting - Fitting may vary depending on support selected