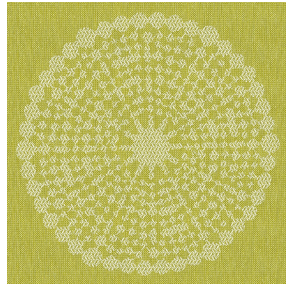
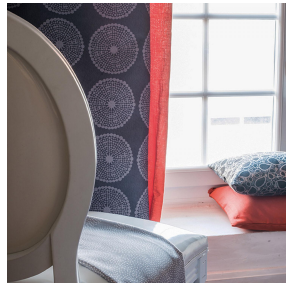




BORNEO BPI 00
Druck-Trägergewebe



ANGELE Anis 62
Druck design



Druck-Trägergewebe **BORNEO BPI 00** Druck design **ANGELE Anis 62**

Technische Eigenschaften



Feuerfestigkeit



Wärmeschutz



Akustik

Applications Faltgardinen - Vorhänge

Zusammensetzung 100% feuerfester Polyester

Gewicht 440 g/m²

Breite 280 cm

Stoffrichtung Rückwärts- oder Standardrichtung

Eignung ↔ 30.0 cm ↓ 30.0 cm

Pflegehinweis    

Beschriftung OEKO-TEX STANDARD 100

Mindestbestellmenge 25



Das Display berücksichtigt nicht das Druck-Trägermaterial. Die endgültige Wiedergabe kann je nach gewähltem Trägermaterial unterschiedlich sein.

Technische Eigenschaften

| | |
|----------------------|---|
| Feuerfestigkeit | M1 / B1 / IMO PASS / UNI 8456 / 9174 Classe Uno |
| Akustik | Schalldämpfungskoeffizient (NRC) : 0.89 |
| Optischer Index | Lichtreflexion : 60 % |
| | Lichtabsorption : 40 % |
| | Lichtdurchlässigkeit : 0 % |
| Thermaler Index | Sonnenreflexion : 56 % |
| | Sonnenabsorption : 44 % |
| | Sonnendurchlässigkeit : 0 % |
| | UV-Durchlässigkeit : 0 % |
| | Gtot : Gt 39 % Fc 65 % |
| Beständigkeit | Lichtechtheit (Einheiten Klasse/8) 6 |
| | Formstabilität (%) |
| | Verzerrung -0.5 |
| | Querfäden 0 |
| | Bruchdehnung |
| | Verzerrung 31 |
| | Querfäden 0 |
| | Bruchlast (daN) |
| | Verzerrung 130 |
| Querfäden 250 | |

Druck design ANGELE



ANGELE Océan 91



ANGELE Taupe 95



ANGELE Fuchsia 33



ANGELE Orange 15



ANGELE Prune 84



ANGELE Sable 67



ANGELE Turquoise 53



ANGELE Vert 24

drapilux
By Sotexpro

DRAPILUX GmbH - Hafenstraße 3, 77694 Kehl - Deutschland

Non-contractual photos and colors - Indicative fitting - Fitting may vary depending on support selected