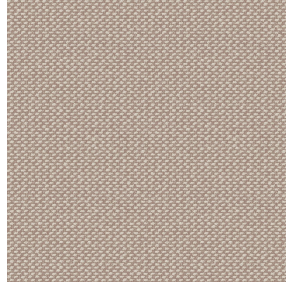




BOREAL BPI 00
Druck-Trägergewebe



METIS Naturel 26
Druck design



Druck-Trägergewebe **BOREAL BPI 00** Druck design **METIS Naturel 26**

Abdunkelungsträger für Digitaldruck

Technische Eigenschaften



Feuerfestigkeit



Wärmeschutz



Akustik

Applications Falzgardinen - Valence-Vorhänge - Innenfutter - Bettläufer - Vorhänge

Zusammensetzung 100% feuerfester Polyester

Gewicht 260 g/m²

Breite 280 cm

Stoffrichtung Rückwärtsrichtung

Eignung ↔ 0.0 cm ↓ 0.0 cm

Pflegehinweis

Beschriftung OEKO-TEX STANDARD 100

Mindestbestellmenge 25



Das Display berücksichtigt nicht das Druck-Trägermaterial. Die endgültige Wiedergabe kann je nach gewähltem Trägermaterial unterschiedlich sein.

Technische Eigenschaften

| | | |
|-----------------|---|-----|
| Feuerfestigkeit | M1 / B1 / IMO PASS / UNI 8456 / 9174 Classe Uno | |
| Akustik | Schalldämpfungskoeffizient (NRC) : 0.88 | |
| Beständigkeit | Formstabilität (%) | |
| | Verzerrung | 0 |
| | Querfäden | 0 |
| | Bruchdehnung | |
| | Verzerrung | 17 |
| | Querfäden | 27 |
| Bruchlast (daN) | Verzerrung | 87 |
| | Querfäden | 110 |

Druck design METIS



METIS Gentiane 16



METIS Absinthe 132



METIS Noir 10



METIS Citrouille 136



METIS Chanvre 72



METIS Gris 97



METIS Bergamote 121



METIS Violine 105



METIS Perle 96



METIS Céladon 135



METIS Lin 11



METIS Sienne 29



METIS Lagon 110



METIS Cobalt 114



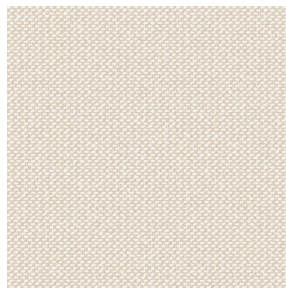
METIS Framboise 81



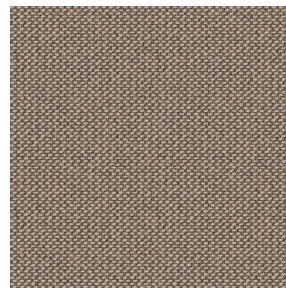
METIS Abricot 08



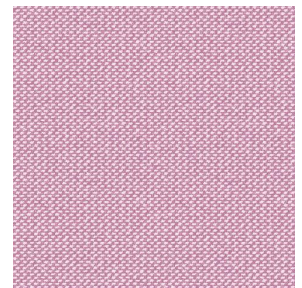
METIS Chamois 111



METIS Ivoire 115



METIS Ficelle 09



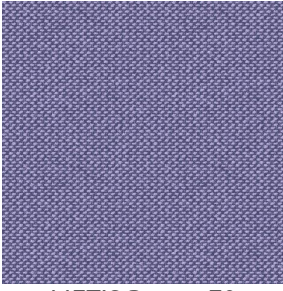
METIS Rose 129

drapilux
By Sotexpro

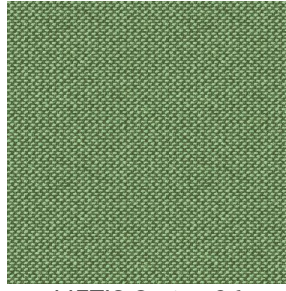
DRAPILUX GmbH - Hofenstraße 3, 77694 Kehl - Deutschland

Non-contractual photos and colors - Indicative fitting - Fitting may vary depending on support selected

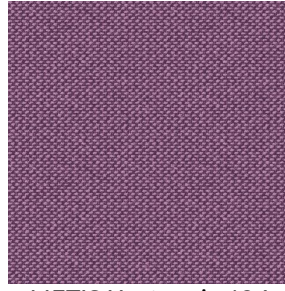
Druck design METIS



METIS Parme 79



METIS Cactus 36



METIS Hortensia 134



METIS Chaudron 118