

BOREAL BPI 00
Druck-Trägergewebe



ANGELE Anis 62
Druck design



Druck-Trägergewebe **BOREAL BPI 00** Druck design **ANGELE Anis 62**

Abdunkelungsträger für Digitaldruck

Technische Eigenschaften



Feuerfestigkeit



Wärmeschutz



Akustik

Applications Faltgardinen - Valence-Vorhänge - Innenfutter - Bettläufer - Vorhänge

Zusammensetzung 100% feuerfester Polyester

Gewicht 260 g/m²

Breite 280 cm

Stoffrichtung Rückwärtsrichtung

Eignung ↔ 30.0 cm ↓ 30.0 cm

Pflegehinweis

Beschriftung OEKO-TEX STANDARD 100

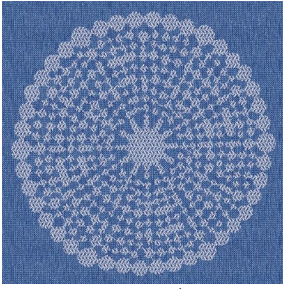
Mindestbestellmenge 25

Das Display berücksichtigt nicht das Druck-Trägermaterial. Die endgültige Wiedergabe kann je nach gewähltem Trägermaterial unterschiedlich sein.

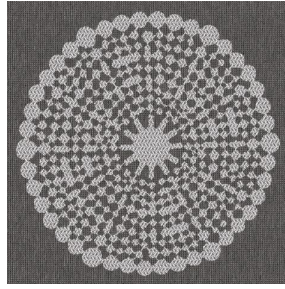
Technische Eigenschaften

Feuerfestigkeit	M1 / B1 / IMO PASS / UNI 8456 / 9174 Classe Uno	
Akustik	Schalldämpfungskoeffizient (NRC) :	0.88
Beständigkeit	Formstabilität (%)	
	Verzerrung	0
	Querfäden	0
	Bruchdehnung	
	Verzerrung	17
	Querfäden	27
	Bruchlast (daN)	
	Verzerrung	87
	Querfäden	110

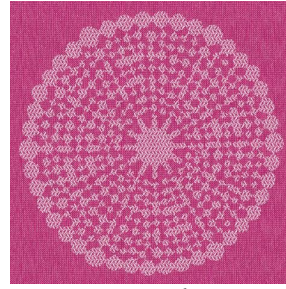
Druck design ANGELE



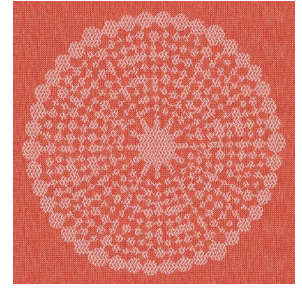
ANGELE Océan 91



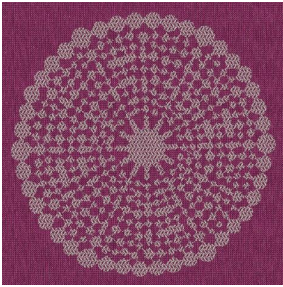
ANGELE Taupe 95



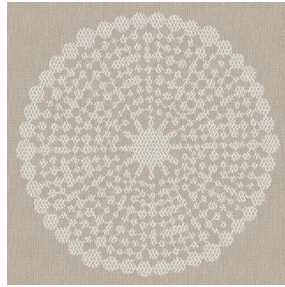
ANGELE Fuchsia 33



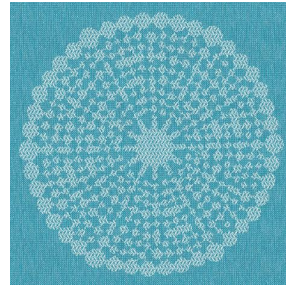
ANGELE Orange 15



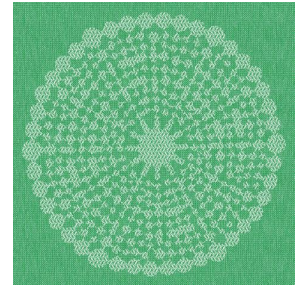
ANGELE Prune 84



ANGELE Sable 67



ANGELE Turquoise 53



ANGELE Vert 24

drapilux
By Sotexpro

DRAPILUX GmbH - Hafenstraße 3, 77694 Kehl - Deutschland

Non-contractual photos and colors - Indicative fitting - Fitting may vary depending on support selected