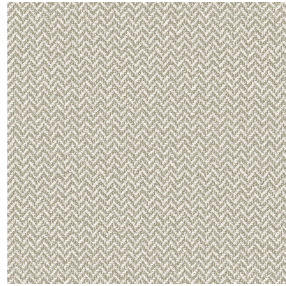




**BOREAL BPI 00**  
Druck-Trägergewebe



**SCOURTIN Tourterelle 138**  
Druck design



Das Display berücksichtigt nicht das Druck-Trägermaterial. Die endgültige Wiedergabe kann je nach gewähltem Trägermaterial unterschiedlich sein.

# Druck-Trägergewebe **BOREAL BPI 00** Druck design **SCOURTIN Tourterelle 138**

Abdunkelungsträger für Digitaldruck

## Technische Eigenschaften



Feuerfestigkeit



Wärmeschutz



Akustik

**Applications** Innenfutter - Bettläufer - Vorhänge - Falgardinen - Valence-Vorhänge

**Zusammensetzung** 100% feuerfester Polyester

**Gewicht** 260 g/m<sup>2</sup>

**Breite** 145 cm

**Stoffrichtung** Standardrichtung

**Eignung** ↔ cm ↓ cm

**Pflegehinweis**     

**Beschriftung** OEKO-TEX STANDARD 100

**Mindestbestellmenge** 25

## Technische Eigenschaften

Feuerfestigkeit	M1 / B1 / IMO PASS / UNI 8456 / 9174 Classe Uno	
Akustik	Schalldämpfungskoeffizient (NRC) : <b>0.88</b>	
Beständigkeit	Formstabilität (%)	
	Verzerrung	<b>0</b>
	Querfäden	<b>0</b>
	Bruchdehnung	
	Verzerrung	<b>17</b>
	Querfäden	<b>27</b>
	Bruchlast (daN)	
	Verzerrung	<b>87</b>
Querfäden	<b>110</b>	



# Druck design SCOURTIN



SCOURTIN Beige 63



SCOURTIN Fuchsia 33



SCOURTIN Sapin 126



SCOURTIN Bergamote  
121



SCOURTIN Anthracite  
38



SCOURTIN Violine 105



SCOURTIN Pacifique 54



SCOURTIN Rose 129



SCOURTIN Blanc 01



SCOURTIN Lin 11



SCOURTIN Naturel 26



SCOURTIN Citrouille  
136



SCOURTIN Turquoise 53



SCOURTIN Brun 23



SCOURTIN Hortensia  
134



SCOURTIN Orage 123



SCOURTIN Rubis 59



SCOURTIN Ficelle 09



SCOURTIN Maïs 37



SCOURTIN Céladon 135

**drapilux**  
By Sotexpro

DRAPILUX GmbH - Hofenstraße 3, 77694 Kehl - Deutschland

Non-contractual photos and colors - Indicative fitting - Fitting may vary depending on support selected



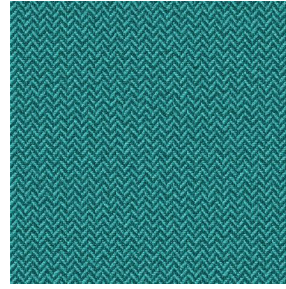
## Druck design SCOURTIN



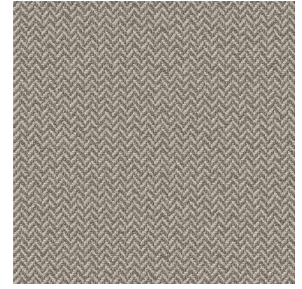
SCOURTIN Ebene 113



SCOURTIN Titanium 98



SCOURTIN Lagon 110



SCOURTIN Gris 97