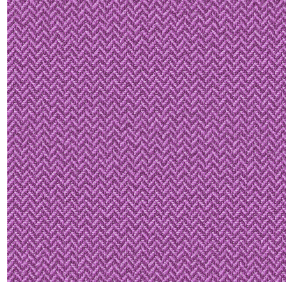




**BOREAL BPI 00**  
Druck-Trägergewebe



**SCOURTIN Violine 105**  
Druck design



# Druck-Trägergewebe **BOREAL BPI 00** Druck design **SCOURTIN Violine 105**

Abdunkelungsträger für Digitaldruck

## Technische Eigenschaften



Feuerfestigkeit



Wärmeschutz



Akustik

**Applications** Faltgardinen - Valence-Vorhänge - Innenfutter - Bettläufer - Vorhänge

**Zusammensetzung** 100% feuerfester Polyester

**Gewicht** 260 g/m<sup>2</sup>

**Breite** 145 cm

**Stoffrichtung** Standardrichtung

**Eignung** ↔ cm ↓ cm

**Pflegehinweis**

**Beschriftung** OEKO-TEX STANDARD 100

**Mindestbestellmenge** 25



Das Display berücksichtigt nicht das Druck-Trägermaterial. Die endgültige Wiedergabe kann je nach gewähltem Trägermaterial unterschiedlich sein.

## Technische Eigenschaften

|                 |   |            |
|-----------------|---|------------|
| Feuerfestigkeit | M1 / B1 / IMO PASS / UNI 8456 / 9174 Classe Uno |            |
| Akustik         | Schalldämpfungskoeffizient (NRC) : <b>0.88</b>  |            |
| Beständigkeit   | Formstabilität (%)                              |            |
|                 | Verzerrung                                      | <b>0</b>   |
|                 | Querfäden                                       | <b>0</b>   |
|                 | Bruchdehnung                                    |            |
|                 | Verzerrung                                      | <b>17</b>  |
|                 | Querfäden                                       | <b>27</b>  |
| Bruchlast (daN) | Verzerrung                                      | <b>87</b>  |
|                 | Querfäden                                       | <b>110</b> |

# Druck design SCOURTIN



SCOURTIN Beige 63



SCOURTIN Fuchsia 33



SCOURTIN Sapin 126



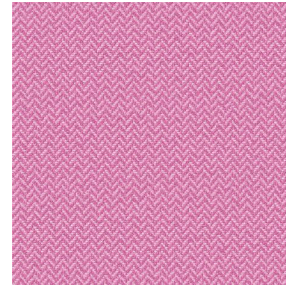
SCOURTIN Bergamote  
121



SCOURTIN Anthracite  
38



SCOURTIN Pacifique 54



SCOURTIN Rose 129



SCOURTIN Blanc 01



SCOURTIN Lin 11



SCOURTIN Naturel 26



SCOURTIN Citrouille  
136



SCOURTIN Turquoise 53



SCOURTIN Brun 23



SCOURTIN Hortensia  
134



SCOURTIN Orage 123



SCOURTIN Rubis 59



SCOURTIN Ficelle 09



SCOURTIN Maïs 37



SCOURTIN Céladon 135



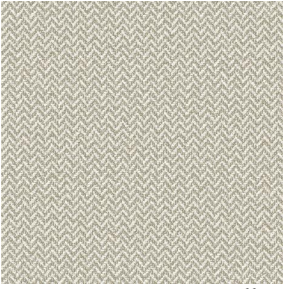
SCOURTIN Ebene 113

**drapilux**  
By Sotexpro

DRAPILUX GmbH - Hofenstraße 3, 77694 Kehl - Deutschland

Non-contractual photos and colors - Indicative fitting - Fitting may vary depending on support selected

## Druck design SCOURTIN



SCOURTIN Tourterelle  
138



SCOURTIN Titanium 98



SCOURTIN Lagon 110



SCOURTIN Gris 97