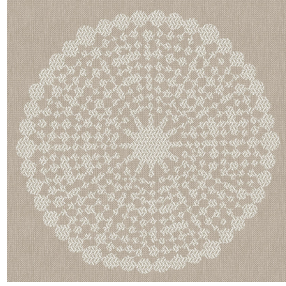




BOREAL BPI 00
Druck-Trägergewebe



ANGELE Sable 67
Druck design



Druck-Trägergewebe **BOREAL BPI 00** Druck design **ANGELE Sable 67**

Abdunkelungsträger für Digitaldruck

Technische Eigenschaften



Feuerfestigkeit



Wärmeschutz



Akustik

Applications Falzgardinen - Valence-Vorhänge - Innenfutter - Bettläufer - Vorhänge

Zusammensetzung 100% feuerfester Polyester

Gewicht 260 g/m²

Breite 145 cm

Stoffrichtung Standardrichtung

Eignung ↔ 30.0 cm ↓ 30.0 cm

Pflegehinweis     

Beschriftung OEKO-TEX STANDARD 100

Mindestbestellmenge 25



Das Display berücksichtigt nicht das Druck-Trägermaterial. Die endgültige Wiedergabe kann je nach gewähltem Trägermaterial unterschiedlich sein.

Technische Eigenschaften

Feuerfestigkeit	M1 / B1 / IMO PASS / UNI 8456 / 9174 Classe Uno	
Akustik	Schalldämpfungskoeffizient (NRC) : 0.88	
Beständigkeit	Formstabilität (%)	
	Verzerrung	0
	Querfäden	0
	Bruchdehnung	
	Verzerrung	17
	Querfäden	27
Bruchlast (daN)	Verzerrung	87
	Querfäden	110

Druck design ANGELE



ANGELE Océan 91



ANGELE Taupe 95



ANGELE Anis 62



ANGELE Fuchsia 33



ANGELE Orange 15



ANGELE Prune 84



ANGELE Turquoise 53



ANGELE Vert 24