



**BOREAL BPI 00**  
Druck-Trägergewebe



**ANGELE Taupe 95**  
Druck design



Das Display berücksichtigt nicht das Druck-Trägermaterial. Die endgültige Wiedergabe kann je nach gewähltem Trägermaterial unterschiedlich sein.

## Technische Eigenschaften

# Druck-Trägergewebe **BOREAL BPI 00** Druck design **ANGELE Taupe 95**

Abdunkelungsträger für Digitaldruck

### Technische Eigenschaften



Feuerfestigkeit



Wärmeschutz



Akustik

**Applications** Faltgardinen - Valence-Vorhänge - Innenfutter - Bettläufer - Vorhänge

**Zusammensetzung** 100% feuerfester Polyester

**Gewicht** 260 g/m<sup>2</sup>

**Breite** 145 cm

**Stoffrichtung** Standardrichtung

**Eignung** ↔ 30.0 cm ↓ 30.0 cm

**Pflegehinweis**     

**Beschriftung** OEKO-TEX STANDARD 100

**Mindestbestellmenge** 25

Feuerfestigkeit

M1 / B1 / IMO PASS / UNI 8456 / 9174 Classe Uno

Akustik

Schalldämpfungskoeffizient (NRC) : **0.88**

Beständigkeit

Formstabilität (%)

Verzerrung **0**

Querfäden **0**

Bruchdehnung

Verzerrung **17**

Querfäden **27**

Bruchlast (daN)

Verzerrung **87**

Querfäden **110**

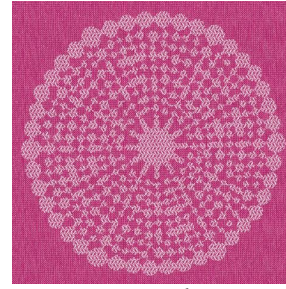
# Druck design ANGELE



ANGELE Océan 91



ANGELE Anis 62



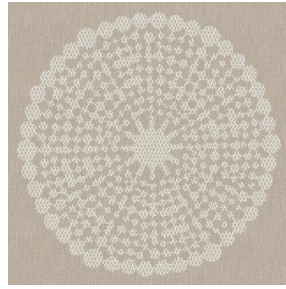
ANGELE Fuchsia 33



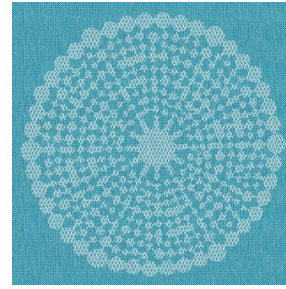
ANGELE Orange 15



ANGELE Prune 84



ANGELE Sable 67



ANGELE Turquoise 53



ANGELE Vert 24

**drapilux**  
By Sotexpro

DRAPILUX GmbH - Hafenstraße 3, 77694 Kehl - Deutschland

Non-contractual photos and colors - Indicative fitting - Fitting may vary depending on support selected