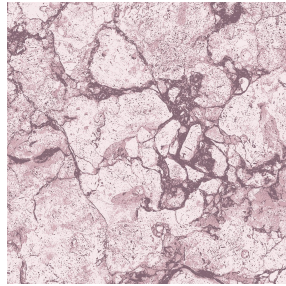




BIOSAT BPI 00
Druck-Trägergewebe



CARRARA Vieux rose 64
Druck design



Das Display berücksichtigt nicht das Druck-Trägermaterial. Die endgültige Wiedergabe kann je nach gewähltem Trägermaterial unterschiedlich sein.

Druck-Trägergewebe BIOSAT BPI 00 Druck design CARRARA Vieux rose 64

Kombinieren Sie Ästhetik und Wohlergehen mit hochtechnischen Fasern für antibakterielle und antivirale Wirkung: tötet 99% der Bakterien (getestet an Staphylococcus aureus und Klebsiella pneumoniae). BIOSAT wurde an 2 Virusstämmen getestet: umhülltes Human Coronavirus HCoV-229 (ähnlich wie Covid-19) und nicht umhülltes murines Norovirus (ähnlich wie Gastroenteritis-Virus). Für erstere tötet BIOSAT nahezu 98% des Virus in weniger als 2 Stunden und für letztere 73% in weniger als 2 Stunden. Dieser Stoff wird als Druck-Trägermaterial angeboten.

Technische Eigenschaften



Feuerfestigkeit



Wärmeschutz



Antibakteriell



Antiviral



Akustik

Applications **Faltgardinen - Flächenvorhänge - Vorhänge - Trennvorhänge**

Zusammensetzung **polyester/polyester FR bioactive**

Gewicht **135 g/m²**

Breite **280 cm**

Stoffrichtung **Rückwärtsrichtung**

Eignung **↔ 0,0 cm ↓ 0,0 cm**

Pflegehinweis     

Beschriftung **France Terre Textile / OEKO-TEX STANDARD 100**

Mindestbestellmenge **25**

Technische Eigenschaften

Feuerfestigkeit	M1 / B1 / IMO PASS / UNI 8456 / 9174 Classe Uno
Akustik	Schalldämpfungskoeffizient (NRC) : 0.72
Antibakteriell	Yes
Beständigkeit	Pilling 5
	Formstabilität (%)
	Verzerrung -0.5
	Querfäden -0.5
	Martindale (Zyklen) 14000
	Bruchdehnung
	Verzerrung 43
	Querfäden 37
	Bruchlast (daN)
	Verzerrung 42
Querfäden 129	

Druck design CARRARA



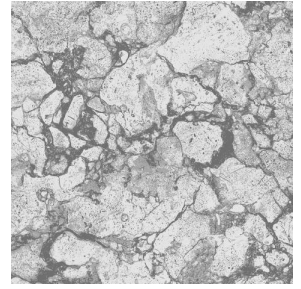
CARRARA Céladon 135



CARRARA Perle 96



CARRARA Lin 11



CARRARA Gris 97



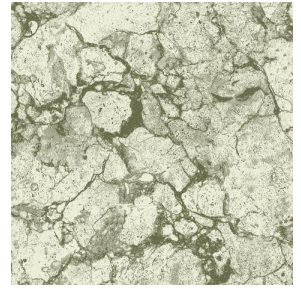
CARRARA Naturel 26



CARRARA Ficelle 09



CARRARA Chamois 111



CARRARA Absinthe 132

drapilux
By Sotexpro

DRAPILUX GmbH - Hafenstraße 3, 77694 Kehl - Deutschland

Non-contractual photos and colors - Indicative fitting - Fitting may vary depending on support selected