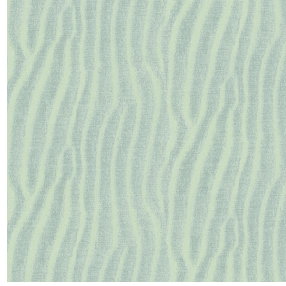




BIOSAT BPI 00  
Druck-Trägergewebe



SABLE Absinthe 132  
Druck design

## Druck-Trägergewebe BIOSAT BPI 00 Druck design SABLE Absinthe 132

Kombinieren Sie Ästhetik und Wohlergehen mit hochtechnischen Fasern für antibakterielle und antivirale Wirkung: tötet 99% der Bakterien (getestet an Staphylococcus aureus und Klebsiella pneumoniae). BIOSAT wurde an 2 Virusstämmen getestet: umhülltes Human Coronavirus HCoV-229 (ähnlich wie Covid-19) und nicht umhülltes murines Norovirus (ähnlich wie Gastroenteritis-Virus). Für erstere tötet BIOSAT nahezu 98% des Virus in weniger als 2 Stunden und für letztere 73% in weniger als 2 Stunden. Dieser Stoff wird als Druck-Trägermaterial angeboten.

### Technische Eigenschaften



Feuerfestigkeit



Wärmeschutz



Antibakteriell



Antiviral



Akustik

Applications Vorhänge - Trennvorhänge - Falgardinen - Flächenvorhänge

Zusammensetzung polyester/polyester FR bioactive

Gewicht 135 g/m<sup>2</sup>

Breite 280 cm

Stoffrichtung Rückwärtsrichtung

Eignung ↔ 0,0 cm ↓ 0,0 cm

Pflegehinweis

Beschriftung France Terre Textile / OEKO-TEX STANDARD 100

Mindestbestellmenge 25



Das Display berücksichtigt nicht das Druck-Trägermaterial. Die endgültige Wiedergabe kann je nach gewähltem Trägermaterial unterschiedlich sein.

## Technische Eigenschaften

Feuerfestigkeit	M1 / B1 / IMO PASS / UNI 8456 / 9174 Classe Uno
Akustik	Schalldämpfungskoeffizient (NRC) : <b>0.72</b>
Antibakteriell	Yes
Beständigkeit	Pilling <b>5</b>
	Formstabilität (%)
	Verzerrung <b>-0.5</b>
	Querfäden <b>-0.5</b>
	Martindale (Zyklen) <b>14000</b>
	Bruchdehnung
	Verzerrung <b>43</b>
	Querfäden <b>37</b>
	Bruchlast (daN)
Verzerrung <b>42</b>	
Querfäden <b>129</b>	

## Druck design SABLE



SABLE Lin 11



SABLE Rose 129



SABLE Sable 67



SABLE Ivoire 115



SABLE Noir 10



SABLE Souris 31



SABLE Gris 97



SABLE Jasmin 74

**drapilux**  
By Sotexpro

DRAPILUX GmbH - Hafenstraße 3, 77694 Kehl - Deutschland

Non-contractual photos and colors - Indicative fitting - Fitting may vary depending on support selected