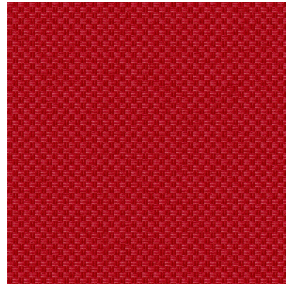


BIOSAT BPI 00
Druck-Trägergewebe



CHARLOTTE Fiesta 131
Druck design



Druck-Trägergewebe **BIOSAT BPI 00** Druck design **CHARLOTTE Fiesta 131**

Kombinieren Sie Ästhetik und Wohlergehen mit hochtechnischen Fasern für antibakterielle und antivirale Wirkung: tötet 99% der Bakterien (getestet an Staphylococcus aureus und Klebsiella pneumoniae). BIOSAT wurde an 2 Virusstämmen getestet: umhülltes Human Coronavirus HCoV-229 (ähnlich wie Covid-19) und nicht umhülltes murines Norovirus (ähnlich wie Gastroenteritis-Virus). Für erstere tötet BIOSAT nahezu 98% des Virus in weniger als 2 Stunden und für letztere 73% in weniger als 2 Stunden. Dieser Stoff wird als Druck-Trägermaterial angeboten.

Technische Eigenschaften



Feuerfestigkeit



Wärmeschutz



Antibakteriell



Antiviral



Akustik

Applications Faltdgardinen - Flächenvorhänge - Vorhänge - Trennvorhänge

Zusammensetzung polyester/polyester FR bioactive

Gewicht 135 g/m²

Breite 280 cm

Stoffrichtung Rückwärtsrichtung

Eignung ↔ 0,0 cm ↓ 0,0 cm

Pflegehinweis

Beschriftung France Terre Textile / OEKO-TEX STANDARD 100

Mindestbestellmenge 25



Das Display berücksichtigt nicht das Druck-Trägermaterial. Die endgültige Wiedergabe kann je nach gewähltem Trägermaterial unterschiedlich sein.

Technische Eigenschaften

Feuerfestigkeit	M1 / EN13773 : 2003 Class 1 / B1 / IMO PASS / UNI 8456 / 9174 Classe Uno	
Akustik	Schalldämpfungskoeffizient (NRC) : 0.72	
Antibakteriell	Yes	
Beständigkeit	Pilling	5
	Formstabilität (%)	
	Verzerrung	-0.5
	Querfäden	-0.5
	Martindale (Zyklen)	14000
	Bruchdehnung	
	Verzerrung	43
	Querfäden	37
	Bruchlast (daN)	
	Verzerrung	42
Querfäden	129	

Druck design CHARLOTTE



CHARLOTTE Absinthe
132



CHARLOTTE Anis 62



CHARLOTTE Beige 63



CHARLOTTE Bouteille
101



CHARLOTTE Brume 47



CHARLOTTE Cerise 66



CHARLOTTE Chamois
111



CHARLOTTE Chataigne
55



CHARLOTTE Chaudron
118



CHARLOTTE Chocolat
70



CHARLOTTE Citrouille
136



CHARLOTTE Cobalt 114



CHARLOTTE Crepuscule
45



CHARLOTTE Cuivre 50



CHARLOTTE Ebene 124



CHARLOTTE Ficelle 09



CHARLOTTE Grenat 56



CHARLOTTE Gris 97



CHARLOTTE Hortensia
134



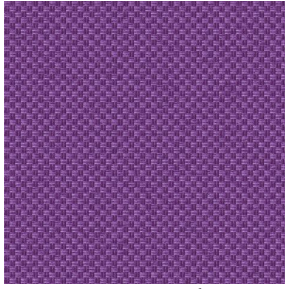
CHARLOTTE Lagon 110

drapilux
By Sotexpro

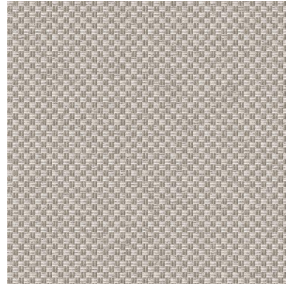
DRAPILUX GmbH - Hofenstraße 3, 77694 Kehl - Deutschland

Non-contractual photos and colors - Indicative fitting - Fitting may vary depending on support selected

Druck design CHARLOTTE



CHARLOTTE Lilas 19



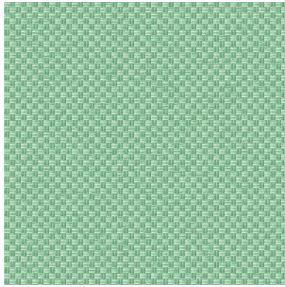
CHARLOTTE Lin 11



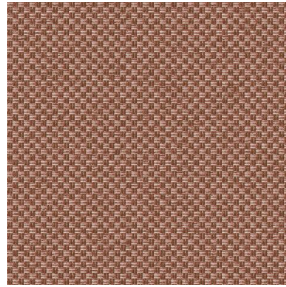
CHARLOTTE Mais 37



CHARLOTTE Melon 22



CHARLOTTE Menthe
122



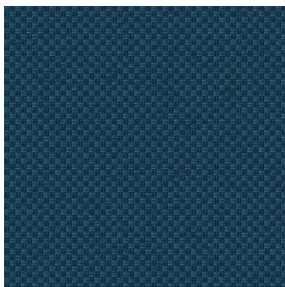
CHARLOTTE Mordore
133



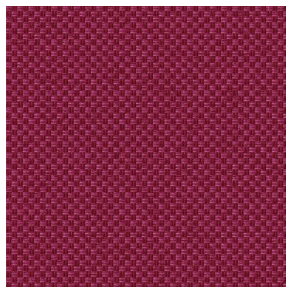
CHARLOTTE Mousse 92



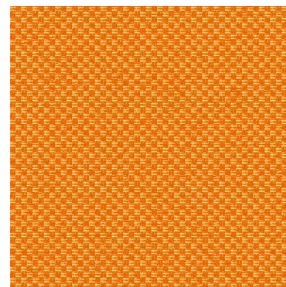
CHARLOTTE Noir 10



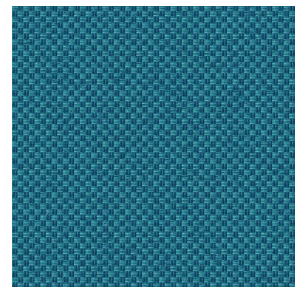
CHARLOTTE Océan 91



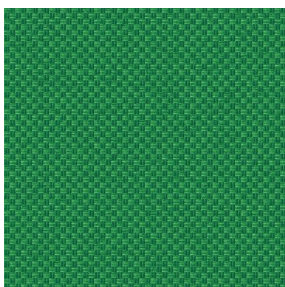
CHARLOTTE Opéra 104



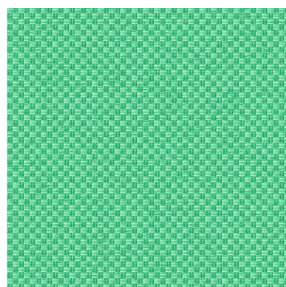
CHARLOTTE Orange 15



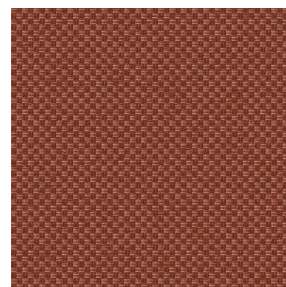
CHARLOTTE Pacifique
54



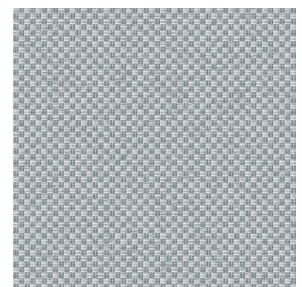
CHARLOTTE Prairie 125



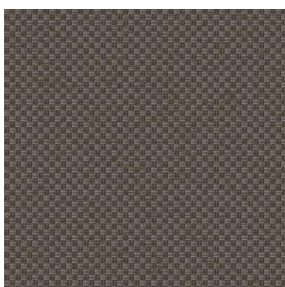
CHARLOTTE Printemps
130



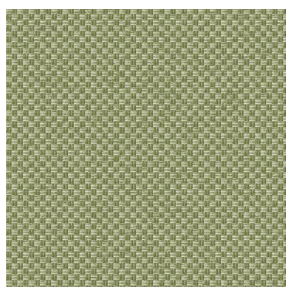
CHARLOTTE Sienne 29



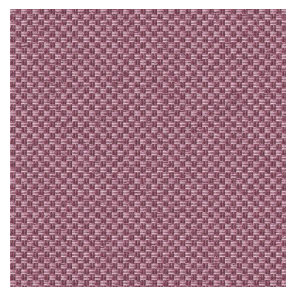
CHARLOTTE Souris 31



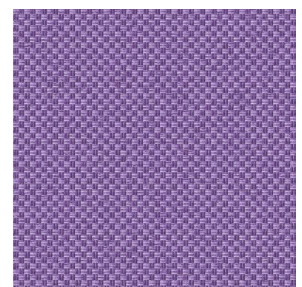
CHARLOTTE Terre 107



CHARLOTTE Tilleul 103



CHARLOTTE Vieux rose
64



CHARLOTTE Violine 105

drapilux
By Sotexpro

DRAPILUX GmbH - Hafenstraße 3, 77694 Kehl - Deutschland

Non-contractual photos and colors - Indicative fitting - Fitting may vary depending on support selected