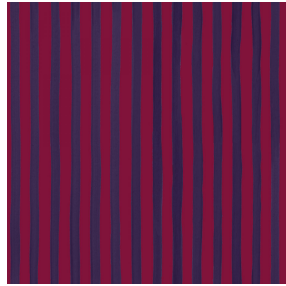




BIOSAT BPI 00
Druck-Trägergewebe



SONG Opéra 104
Druck design



Druck-Trägergewebe BIOSAT BPI 00 Druck design SONG Opéra 104

Kombinieren Sie Ästhetik und Wohlergehen mit hochtechnischen Fasern für antibakterielle und antivirale Wirkung: tötet 99% der Bakterien (getestet an Staphylococcus aureus und Klebsiella pneumoniae). BIOSAT wurde an 2 Virusstämmen getestet: umhülltes Human Coronavirus HCoV-229 (ähnlich wie Covid-19) und nicht umhülltes murines Norovirus (ähnlich wie Gastroenteritis-Virus). Für erstere tötet BIOSAT nahezu 98% des Virus in weniger als 2 Stunden und für letztere 73% in weniger als 2 Stunden. Dieser Stoff wird als Druck-Trägermaterial angeboten.

Technische Eigenschaften



Feuerfestigkeit



Wärmeschutz



Antibakteriell



Antiviral



Akustik

Applications Faltdgardinen - Flächenvorhänge - Vorhänge - Trennvorhänge

Zusammensetzung polyester/polyester FR bioactive

Gewicht 135 g/m²

Breite 280 cm

Stoffrichtung Rückwärtsrichtung

Eignung ↔ 35.0 cm ↓ 35.0 cm

Pflegehinweis

Beschriftung France Terre Textile / OEKO-TEX STANDARD 100

Mindestbestellmenge 25



Das Display berücksichtigt nicht das Druck-Trägermaterial. Die endgültige Wiedergabe kann je nach gewähltem Trägermaterial unterschiedlich sein.

Technische Eigenschaften

Feuerfestigkeit	M1 / B1 / IMO PASS / UNI 8456 / 9174 Classe Uno
Akustik	Schalldämpfungskoeffizient (NRC) : 0.72
Antibakteriell	Yes
Beständigkeit	Pilling 5
	Formstabilität (%)
	Verzerrung -0.5
	Querfäden -0.5
	Martindale (Zyklen) 14000
	Bruchdehnung
	Verzerrung 43
	Querfäden 37
	Bruchlast (daN)
Verzerrung 42	
Querfäden 129	

Druck design SONG



SONG Agrume 69



SONG Framboise 81



SONG Lierre 124



SONG Menthe 122



SONG Naturel 26



SONG Navy 120



SONG Océan 91



SONG Orage 123



SONG Orange 15



SONG Prairie 125



SONG Prune 84



SONG Sanguine 05



SONG Soleil 127



SONG Titanium 98



SONG Violine 105



SONG Jade 116



SONG Sapin 126



SONG Tilleul 103



SONG maïs 37

drapilux
By Sotexpro

DRAPILUX GmbH - Hafenstraße 3, 77694 Kehl - Deutschland

Non-contractual photos and colors - Indicative fitting - Fitting may vary depending on support selected