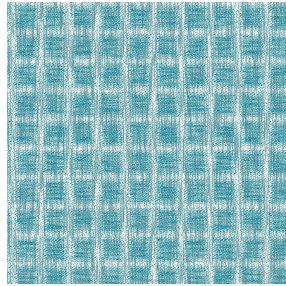




**BIOSAT BPI 00**  
Druck-Trägergewebe



**ECUME Turquoise 53**  
Druck design



Das Display berücksichtigt nicht das Druck-Trägermaterial. Die endgültige Wiedergabe kann je nach gewähltem Trägermaterial unterschiedlich sein.

## Druck-Trägergewebe **BIOSAT BPI 00** Druck design **ECUME Turquoise 53**

Kombinieren Sie Ästhetik und Wohlergehen mit hochtechnischen Fasern für antibakterielle und antivirale Wirkung: tötet 99% der Bakterien (getestet an Staphylococcus aureus und Klebsiella pneumoniae). BIOSAT wurde an 2 Virusstämmen getestet: umhülltes Human Coronavirus HCoV-229 (ähnlich wie Covid-19) und nicht umhülltes murines Norovirus (ähnlich wie Gastroenteritis-Virus). Für erstere tötet BIOSAT nahezu 98% des Virus in weniger als 2 Stunden und für letztere 73% in weniger als 2 Stunden. Dieser Stoff wird als Druck-Trägermaterial angeboten.

### Technische Eigenschaften



Feuerfestigkeit



Wärmeschutz



Antibakteriell



Antiviral



Akustik

**Applications** Faltdgardinen - Flächenvorhänge - Vorhänge - Trennvorhänge

**Zusammensetzung** polyester/polyester FR bioactive

**Gewicht** 135 g/m<sup>2</sup>

**Breite** 280 cm

**Stoffrichtung** Rückwärtsrichtung

**Eignung** ↔ 20.0 cm ↓ 22.0 cm

**Pflegehinweis**      

**Beschriftung** France Terre Textile / OEKO-TEX STANDARD 100

**Mindestbestellmenge** 25

## Technische Eigenschaften

|                 |                                                                          |              |
|-----------------|--------------------------------------------------------------------------|--------------|
| Feuerfestigkeit | M1 / EN13773 : 2003 Class 1 / B1 / IMO PASS / UNI 8456 / 9174 Classe Uno |              |
| Akustik         | Schalldämpfungskoeffizient (NRC) : <b>0.72</b>                           |              |
| Antibakteriell  | Yes                                                                      |              |
| Beständigkeit   | Pilling                                                                  | <b>5</b>     |
|                 | Formstabilität (%)                                                       |              |
|                 | Verzerrung                                                               | <b>-0.5</b>  |
|                 | Querfäden                                                                | <b>-0.5</b>  |
|                 | Martindale (Zyklen)                                                      | <b>14000</b> |
|                 | Bruchdehnung                                                             |              |
|                 | Verzerrung                                                               | <b>43</b>    |
|                 | Querfäden                                                                | <b>37</b>    |
|                 | Bruchlast (daN)                                                          |              |
|                 | Verzerrung                                                               | <b>42</b>    |
| Querfäden       | <b>129</b>                                                               |              |

# Druck design ECUME



ECUME Taupe 95

**drapilux**  
By Sotexpro

DRAPILUX GmbH - Hafenstraße 3, 77694 Kehl - Deutschland

Non-contractual photos and colors - Indicative fitting - Fitting may vary depending on support selected