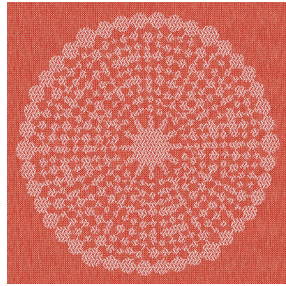


**BIOSAT BPI 00**  
Druck-Trägergewebe



**ANGELE Orange 15**  
Druck design



Das Display berücksichtigt nicht das Druck-Trägermaterial. Die endgültige Wiedergabe kann je nach gewähltem Trägermaterial unterschiedlich sein.

## Druck-Trägergewebe **BIOSAT BPI 00** Druck design **ANGELE Orange 15**

Kombinieren Sie Ästhetik und Wohlergehen mit hochtechnischen Fasern für antibakterielle und antivirale Wirkung: tötet 99% der Bakterien (getestet an Staphylococcus aureus und Klebsiella pneumoniae). BIOSAT wurde an 2 Virusstämmen getestet: umhülltes Human Coronavirus HCoV-229 (ähnlich wie Covid-19) und nicht umhülltes murines Norovirus (ähnlich wie Gastroenteritis-Virus). Für erstere tötet BIOSAT nahezu 98% des Virus in weniger als 2 Stunden und für letztere 73% in weniger als 2 Stunden. Dieser Stoff wird als Druck-Trägermaterial angeboten.

### Technische Eigenschaften



Feuerfestigkeit



Wärmeschutz



Antibakteriell



Antiviral



Akustik

**Applications** Faltdgardinen - Flächenvorhänge - Vorhänge - Trennvorhänge

**Zusammensetzung** polyester/polyester FR bioactive

**Gewicht** 135 g/m<sup>2</sup>

**Breite** 280 cm

**Stoffrichtung** Rückwärtsrichtung

**Eignung** ↔ 30.0 cm ↓ 30.0 cm

**Pflegehinweis**

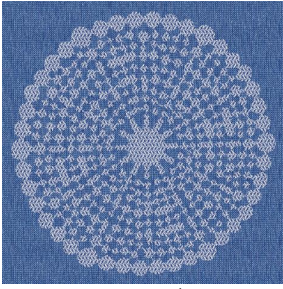
**Beschriftung** France Terre Textile / OEKO-TEX STANDARD 100

**Mindestbestellmenge** 25

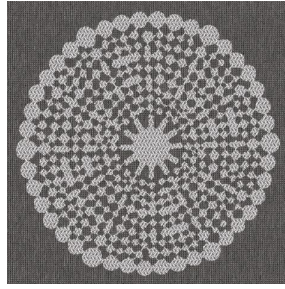
## Technische Eigenschaften

|                 |  |              |
|-----------------|--|--------------|
| Feuerfestigkeit | M1 / EN13773 : 2003 Class 1 / B1 / IMO PASS / UNI 8456 / 9174 Classe Uno |              |
| Akustik         | Schalldämpfungskoeffizient (NRC) : <b>0.72</b>                           |              |
| Antibakteriell  | Yes  |              |
| Beständigkeit   | Pilling  | <b>5</b>     |
|                 | Formstabilität (%)   |              |
|                 | Verzerrung   | <b>-0.5</b>  |
|                 | Querfäden  | <b>-0.5</b>  |
|                 | Martindale (Zyklen)  | <b>14000</b> |
|                 | Bruchdehnung   |              |
|                 | Verzerrung   | <b>43</b>    |
|                 | Querfäden  | <b>37</b>    |
|                 | Bruchlast (daN)  |              |
|                 | Verzerrung   | <b>42</b>    |
| Querfäden       | <b>129</b>   |              |

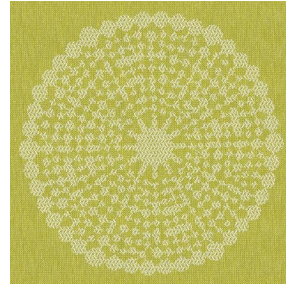
# Druck design ANGELE



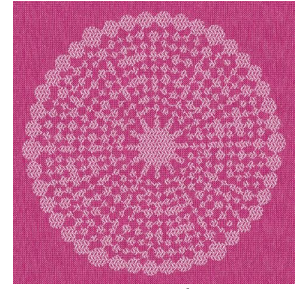
ANGELE Océan 91



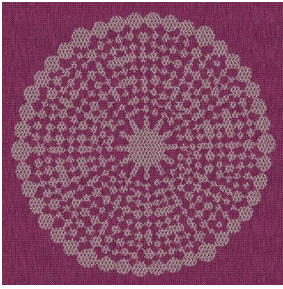
ANGELE Taupe 95



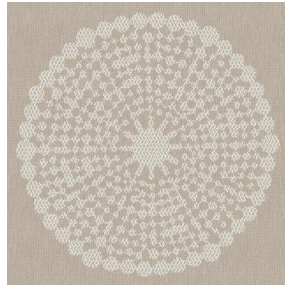
ANGELE Anis 62



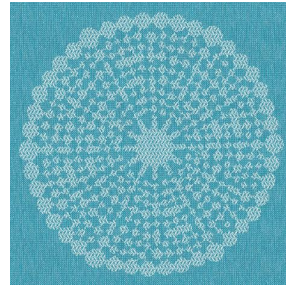
ANGELE Fuchsia 33



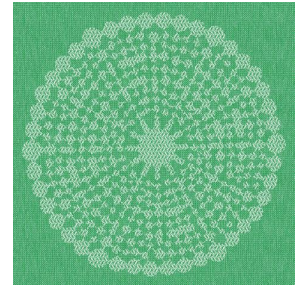
ANGELE Prune 84



ANGELE Sable 67



ANGELE Turquoise 53



ANGELE Vert 24