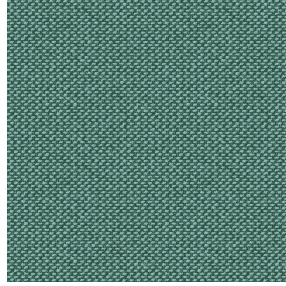




**BELORA BPI 00**  
Druck-Trägergewebe



**METIS Absinthe 132**  
Druck design



## Druck-Trägergewebe **BELORA BPI 00** Druck design **METIS Absinthe 132**

Abdunkelungsträger für Digitaldruck. Er hat keine M1 Brandschutzklassifizierung.

### Technische Eigenschaften



Feuerfestigkeit



Wärmeschutz



Akustik

**Applications** Faltgardinen - Flächenvorhänge - Innenfutter - Vorhänge

**Zusammensetzung** 100% Polyester

**Gewicht** 260 g/m<sup>2</sup>

**Breite** 280 cm

**Stoffrichtung** Rückwärtsrichtung

**Eignung** ↔ 0.0 cm ↓ 0.0 cm

**Pflegehinweis**     

**Beschriftung** OEKO-TEX STANDARD 100

**Mindestbestellmenge** 25



Das Display berücksichtigt nicht das Druck-Trägermaterial. Die endgültige Wiedergabe kann je nach gewähltem Trägermaterial unterschiedlich sein.

## Technische Eigenschaften

Feuerfestigkeit	NF 12952	
Akustik	Schalldämpfungskoeffizient (NRC) :	<b>0.88</b>
Beständigkeit	Formstabilität (%)	
	Verzerrung	<b>0</b>
	Querfäden	<b>0</b>
	Bruchdehnung	
	Verzerrung	<b>17</b>
	Querfäden	<b>27</b>
	Bruchlast (daN)	
	Verzerrung	<b>87</b>
Querfäden	<b>110</b>	

# Druck design METIS



METIS Gentiane 16



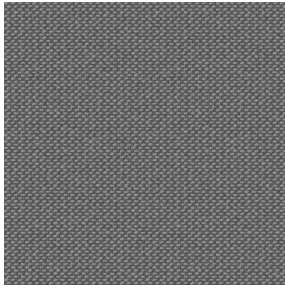
METIS Noir 10



METIS Citrouille 136



METIS Chanvre 72



METIS Gris 97



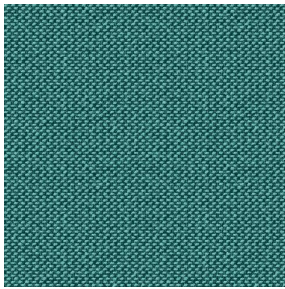
METIS Bergamote 121



METIS Violine 105



METIS Perle 96



METIS Céladon 135



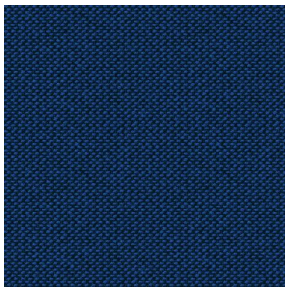
METIS Lin 11



METIS Sienne 29



METIS Lagon 110



METIS Cobalt 114



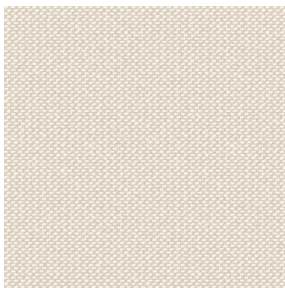
METIS Framboise 81



METIS Abricot 08



METIS Chamois 111



METIS Ivoire 115



METIS Ficelle 09



METIS Rose 129



METIS Parme 79

**drapilux**  
By Sotexpro

DRAPILUX GmbH - Hofenstraße 3, 77694 Kehl - Deutschland

Non-contractual photos and colors - Indicative fitting - Fitting may vary depending on support selected

## Druck design METIS



METIS Cactus 36



METIS Hortensia 134



METIS Naturel 26



METIS Chaudron 118

**drapilux**  
By Sotexpro

DRAPILUX GmbH - Hafenstraße 3, 77694 Kehl - Deutschland

Non-contractual photos and colors - Indicative fitting - Fitting may vary depending on support selected