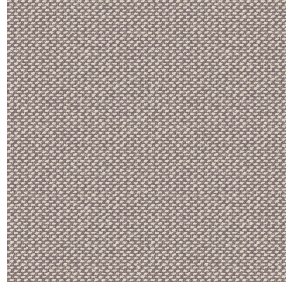




BELORA BPI 00
Druck-Trägergewebe



METIS Chanvre 72
Druck design



Druck-Trägergewebe **BELORA BPI 00** Druck design **METIS Chanvre 72**

Abdunkelungsträger für Digitaldruck. Er hat keine M1 Brandschutzklassifizierung.

Technische Eigenschaften



Feuerfestigkeit



Wärmeschutz



Akustik

Applications Faltgardinen - Flächenvorhänge - Innenfutter - Vorhänge

Zusammensetzung 100% Polyester

Gewicht 260 g/m²

Breite 280 cm

Stoffrichtung Rückwärtsrichtung

Eignung ↔ 0.0 cm ↓ 0.0 cm

Pflegehinweis     

Beschriftung OEKO-TEX STANDARD 100

Mindestbestellmenge 25



Das Display berücksichtigt nicht das Druck-Trägermaterial. Die endgültige Wiedergabe kann je nach gewähltem Trägermaterial unterschiedlich sein.

Technische Eigenschaften

| | | |
|-----------------|------------------------------------|-------------|
| Feuerfestigkeit | NF 12952 | |
| Akustik | Schalldämpfungskoeffizient (NRC) : | 0.88 |
| Beständigkeit | Formstabilität (%) | |
| | Verzerrung | 0 |
| | Querfäden | 0 |
| | Bruchdehnung | |
| | Verzerrung | 17 |
| | Querfäden | 27 |
| | Bruchlast (daN) | |
| | Verzerrung | 87 |
| Querfäden | 110 | |

Druck design METIS



METIS Gentiane 16



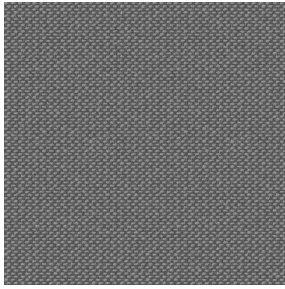
METIS Absinthe 132



METIS Noir 10



METIS Citrouille 136



METIS Gris 97



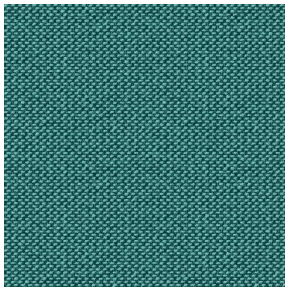
METIS Bergamote 121



METIS Violine 105



METIS Perle 96



METIS Céladon 135



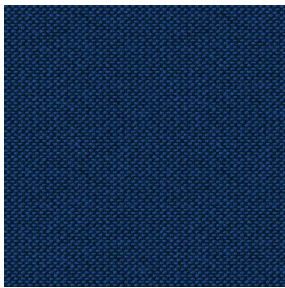
METIS Lin 11



METIS Sienne 29



METIS Lagon 110



METIS Cobalt 114



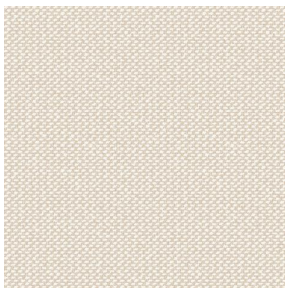
METIS Framboise 81



METIS Abricot 08



METIS Chamois 111



METIS Ivoire 115



METIS Ficelle 09



METIS Rose 129



METIS Parme 79

drapilux
By Sotexpro

DRAPILUX GmbH - Hofenstraße 3, 77694 Kehl - Deutschland

Non-contractual photos and colors - Indicative fitting - Fitting may vary depending on support selected

Druck design METIS



METIS Cactus 36



METIS Hortensia 134



METIS Naturel 26



METIS Chaudron 118