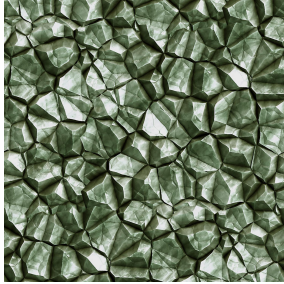




BELORA BPI 00
Druck-Trägergewebe



SAPHIR Absinthe 132
Druck design

Druck-Trägergewebe **BELORA BPI 00** Druck design **SAPHIR Absinthe 132**

Abdunkelungsträger für Digitaldruck. Er hat keine M1 Brandschutzklassifizierung.

Technische Eigenschaften



Feuerfestigkeit



Wärmeschutz



Akustik

Applications Faltgardinen - Flächenvorhänge - Innenfutter - Vorhänge

Zusammensetzung 100% Polyester

Gewicht 260 g/m²

Breite 140 cm

Stoffrichtung Standardrichtung

Eignung ↔ 0.0 cm ↓ 0.0 cm

Pflegehinweis

Beschriftung OEKO-TEX STANDARD 100

Mindestbestellmenge 25

Das Display berücksichtigt nicht das Druck-Trägermaterial. Die endgültige Wiedergabe kann je nach gewähltem Trägermaterial unterschiedlich sein.

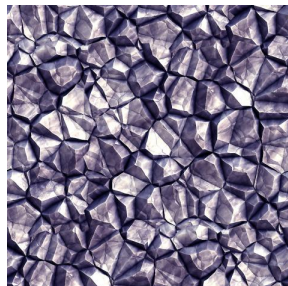
Technische Eigenschaften

| | | |
|-----------------|------------------------------------|------|
| Feuerfestigkeit | NF 12952 | |
| Akustik | Schalldämpfungskoeffizient (NRC) : | 0.88 |
| Beständigkeit | Formstabilität (%) | |
| | Verzerrung | 0 |
| | Querfäden | 0 |
| | Bruchdehnung | |
| | Verzerrung | 17 |
| | Querfäden | 27 |
| | Bruchlast (daN) | |
| | Verzerrung | 87 |
| | Querfäden | 110 |

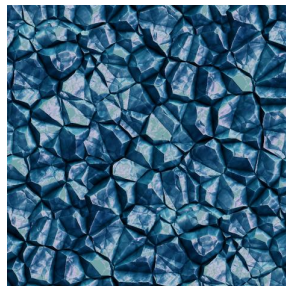
Druck design SAPHIR



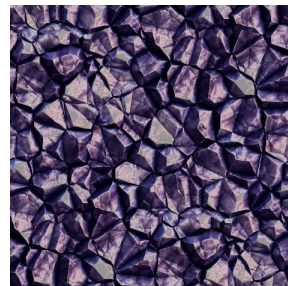
SAPHIR Naturel 26



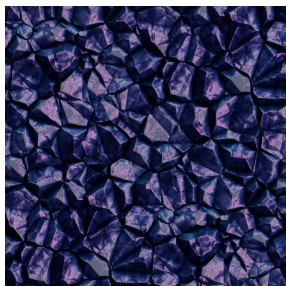
SAPHIR Violine 105



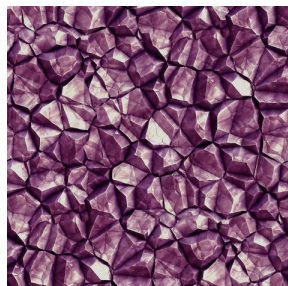
SAPHIR Gentiane 16



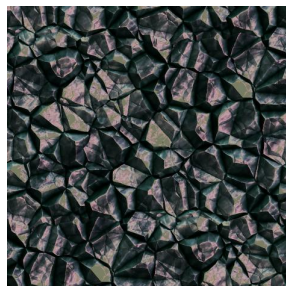
SAPHIR Aubergine 27



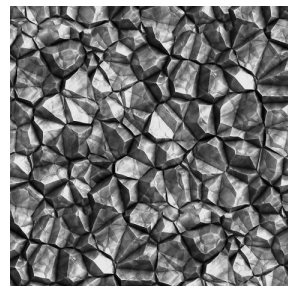
SAPHIR Opéra 104



SAPHIR Hortensia 134



SAPHIR Reflet 140



SAPHIR Acier 18

drapilux
By Sotexpro

DRAPILUX GmbH - Hafenstraße 3, 77694 Kehl - Deutschland

Non-contractual photos and colors - Indicative fitting - Fitting may vary depending on support selected