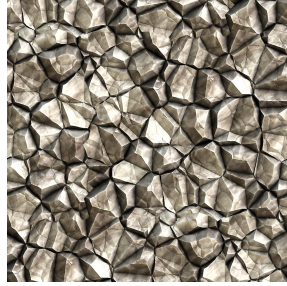




**BELORA BPI 00**  
Druck-Trägergewebe



**SAPHIR Naturel 26**  
Druck design



Das Display berücksichtigt nicht das Druck-Trägermaterial. Die endgültige Wiedergabe kann je nach gewähltem Trägermaterial unterschiedlich sein.

## Technische Eigenschaften

# Druck-Trägergewebe **BELORA BPI 00** Druck design **SAPHIR Naturel 26**

Abdunkelungsträger für Digitaldruck. Er hat keine M1 Brandschutzklassifizierung.

### Technische Eigenschaften



Feuerfestigkeit



Wärmeschutz



Akustik

**Applications** Faltgardinen - Flächenvorhänge - Innenfutter - Vorhänge

**Zusammensetzung** 100% Polyester

**Gewicht** 260 g/m<sup>2</sup>

**Breite** 140 cm

**Stoffrichtung** Standardrichtung

**Eignung** ↔ 0.0 cm ↓ 0.0 cm

**Pflegehinweis**     

**Beschriftung** OEKO-TEX STANDARD 100

**Mindestbestellmenge** 25

Feuerfestigkeit

NF 12952

Akustik

Schalldämpfungskoeffizient (NRC) : **0.88**

Beständigkeit

Formstabilität (%)

Verzerrung **0**

Querfäden **0**

Bruchdehnung

Verzerrung **17**

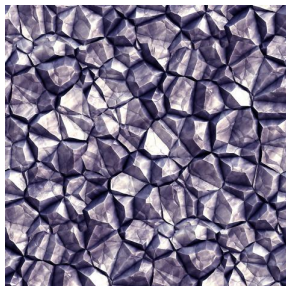
Querfäden **27**

Bruchlast (daN)

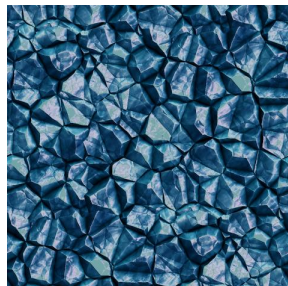
Verzerrung **87**

Querfäden **110**

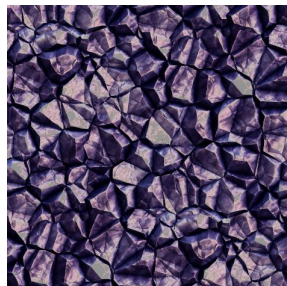
# Druck design SAPHIR



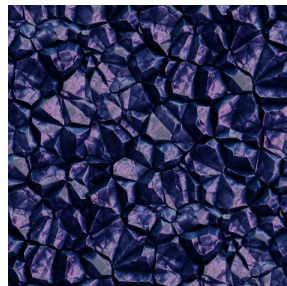
SAPHIR Violine 105



SAPHIR Gentiane 16



SAPHIR Aubergine 27



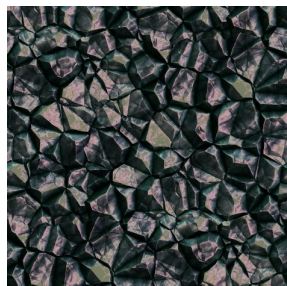
SAPHIR Opéra 104



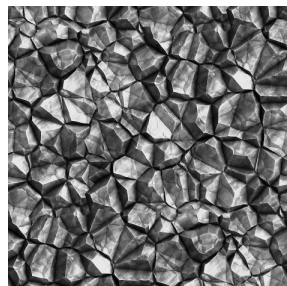
SAPHIR Absinthe 132



SAPHIR Hortensia 134



SAPHIR Reflet 140



SAPHIR Acier 18

**drapilux**  
By Sotexpro

DRAPILUX GmbH - Hofenstraße 3, 77694 Kehl - Deutschland

Non-contractual photos and colors - Indicative fitting - Fitting may vary depending on support selected