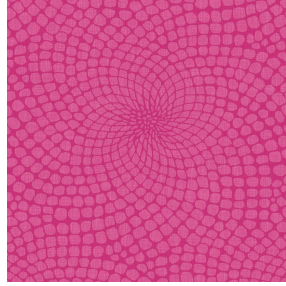




**BELORA BPI 00**  
Druck-Trägergewebe



**MELODY Fuchsia 33**  
Druck design



# Druck-Trägergewebe **BELORA BPI 00** Druck design **MELODY Fuchsia 33**

Abdunkelungsträger für Digitaldruck. Er hat keine M1 Brandschutzklassifizierung.

## Technische Eigenschaften



Feuerfestigkeit



Wärmeschutz



Akustik

**Applications** Faltgardinen - Flächenvorhänge - Innenfutter - Vorhänge

**Zusammensetzung** 100% Polyester

**Gewicht** 260 g/m<sup>2</sup>

**Breite** 140 cm

**Stoffrichtung** Standardrichtung

**Eignung** ↔ 0.0 cm ↓ 0.0 cm

**Pflegehinweis**

**Beschriftung** OEKO-TEX STANDARD 100

**Mindestbestellmenge** 25



Das Display berücksichtigt nicht das Druck-Trägermaterial. Die endgültige Wiedergabe kann je nach gewähltem Trägermaterial unterschiedlich sein.

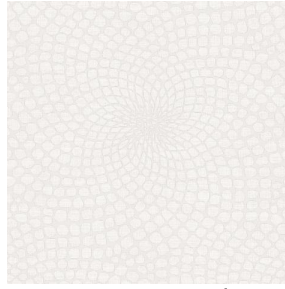
## Technische Eigenschaften

Feuerfestigkeit	NF 12952	
Akustik	Schalldämpfungskoeffizient (NRC) :	<b>0.88</b>
Beständigkeit	Formstabilität (%)	
	Verzerrung	<b>0</b>
	Querfäden	<b>0</b>
	Bruchdehnung	
	Verzerrung	<b>17</b>
	Querfäden	<b>27</b>
	Bruchlast (daN)	
	Verzerrung	<b>87</b>
Querfäden	<b>110</b>	

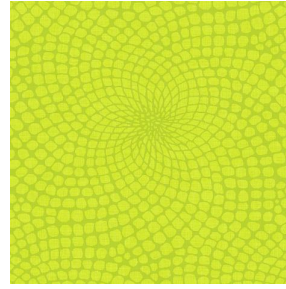
# Druck design MELODY



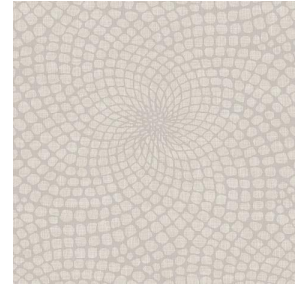
MELODY Vanille 51



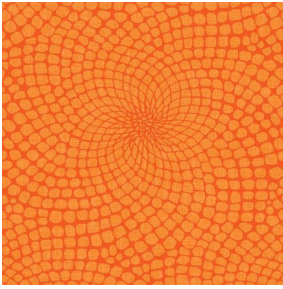
MELODY Naturel 26



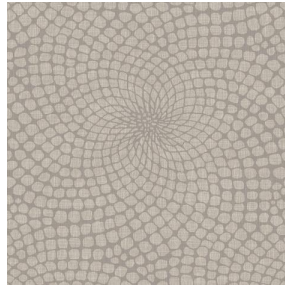
MELODY Anis 62



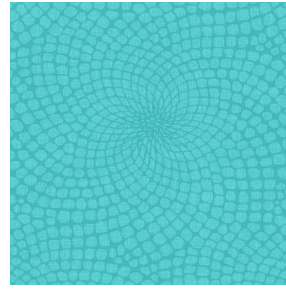
MELODY Lin 11



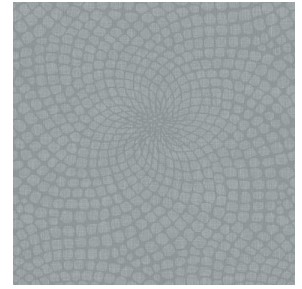
MELODY Orange 15



MELODY Ficelle 09



MELODY Turquoise 53



MELODY Acier 18

**drapilux**  
By Sotexpro

DRAPILUX GmbH - Hafenstraße 3, 77694 Kehl - Deutschland

Non-contractual photos and colors - Indicative fitting - Fitting may vary depending on support selected