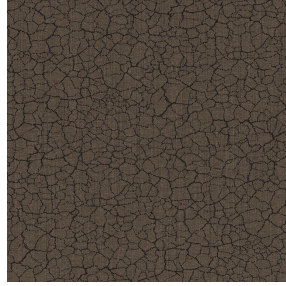




**BELORA BPI 00**  
Druck-Trägergewebe



**TERRA Brun 23**  
Druck design



## Druck-Trägergewebe **BELORA BPI 00** Druck design **TERRA Brun 23**

Abdunkelungsträger für Digitaldruck. Er hat keine M1 Brandschutzklassifizierung.

### Technische Eigenschaften



Feuerfestigkeit



Wärmeschutz



Akustik

**Applications** Faltgardinen - Flächenvorhänge - Innenfutter - Vorhänge

**Zusammensetzung** 100% Polyester

**Gewicht** 260 g/m<sup>2</sup>

**Breite** 140 cm

**Stoffrichtung** Standardrichtung

**Eignung** ↔ 0.0 cm ↓ 0.0 cm

**Pflegehinweis**

**Beschriftung** OEKO-TEX STANDARD 100

**Mindestbestellmenge** 25



Das Display berücksichtigt nicht das Druck-Trägermaterial. Die endgültige Wiedergabe kann je nach gewähltem Trägermaterial unterschiedlich sein.

## Technische Eigenschaften

Feuerfestigkeit	NF 12952	
Akustik	Schalldämpfungskoeffizient (NRC) :	<b>0.88</b>
Beständigkeit	Formstabilität (%)	
	Verzerrung	<b>0</b>
	Querfäden	<b>0</b>
	Bruchdehnung	
	Verzerrung	<b>17</b>
	Querfäden	<b>27</b>
	Bruchlast (daN)	
	Verzerrung	<b>87</b>
Querfäden	<b>110</b>	

# Druck design TERRA



TERRA Ficelle 09



TERRA Taupe 95



TERRA Ecume 82



TERRA Rose 129



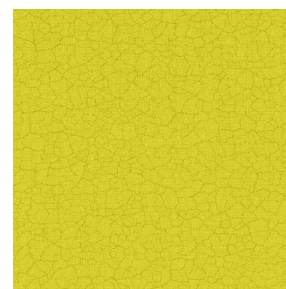
TERRA Fusain 71



TERRA Hortensia 134



TERRA Naturel 26



TERRA Anis 62



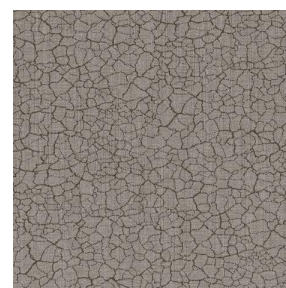
TERRA Lagon 110



TERRA Citrouille 136



TERRA Pacifique 54



TERRA Chamois 111



TERRA Titanium 98



TERRA Graphite 77



TERRA Gris 97



TERRA Ardoise 87



TERRA Violine 105



TERRA Chanvre 72



TERRA Argile 85



TERRA Lin 11

**drapilux**  
By Sotexpro

DRAPILUX GmbH - Hofenstraße 3, 77694 Kehl - Deutschland

Non-contractual photos and colors - Indicative fitting - Fitting may vary depending on support selected



## Druck design TERRA



TERRA Genêt 06



TERRA Céladon 135



TERRA Ebene 113



TERRA Ocre 03