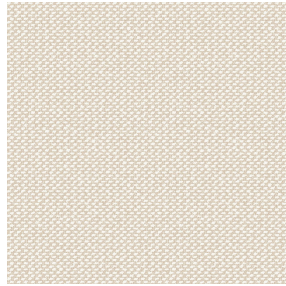




**ASTRAL BPI 00**  
Druck-Trägergewebe



**METIS Ivoire 115**  
Druck design



## Druck-Trägergewebe **ASTRAL BPI 00** Druck design **METIS Ivoire 115**

Druck-Trägergewebe zur Verdunkelung

### Technische Eigenschaften



Feuerfestigkeit



Wärmeschutz

**Applications** Falzgardinen - Flächenvorhänge - Vorhänge

**Zusammensetzung** 100% Polyester mit weiß meliertem Acryl-Trägermaterial

**Gewicht** 280 g/m<sup>2</sup>

**Breite** 280 cm

**Stoffrichtung** Rückwärts- oder Standardrichtung

**Eignung** ↔ 0.0 cm ↓ 0.0 cm

**Pflegehinweis**

**Beschriftung**

**Mindestbestellmenge** 25



Das Display berücksichtigt nicht das Druck-Trägermaterial. Die endgültige Wiedergabe kann je nach gewähltem Trägermaterial unterschiedlich sein.

## Technische Eigenschaften

|                 |  |                        |
|-----------------|--|------------------------|
| Feuerfestigkeit | EN13773 : 2003 Class 1 / BS 5867 TYPE C / B1 / IMO PASS / UNI 8456 / 9174 Classe Uno |                        |
| Optischer Index | Lichtreflexion :   | <b>82 %</b>            |
|                 | Lichtabsorption :  | <b>18 %</b>            |
|                 | Lichtdurchlässigkeit :   | <b>0 %</b>             |
| Thermaler Index | Sonnenreflexion :  | <b>74 %</b>            |
|                 | Sonnenabsorption :   | <b>26 %</b>            |
|                 | Sonnendurchlässigkeit :  | <b>0 %</b>             |
|                 | UV-Durchlässigkeit :   | <b>0 %</b>             |
|                 | Gtot :   | <b>Gt 33 % Fc 55 %</b> |
| Beständigkeit   | Lichtechtheit (Einheiten Klasse/8)   | <b>5</b>               |
|                 | Formstabilität (%)   |                        |
|                 | Verzerrung   | <b>-0,5</b>            |
|                 | Querfäden  | <b>0</b>               |
|                 | Bruchdehnung   |                        |
|                 | Verzerrung   | <b>26</b>              |
|                 | Querfäden  | <b>15</b>              |
| Bruchlast (daN) |  |                        |
| Verzerrung      | <b>62</b>  |                        |
| Querfäden       | <b>31</b>  |                        |



# Druck design METIS



METIS Gentiane 16



METIS Absinthe 132



METIS Noir 10



METIS Citrouille 136



METIS Chanvre 72



METIS Gris 97



METIS Bergamote 121



METIS Violine 105



METIS Perle 96



METIS Céladon 135



METIS Lin 11



METIS Sienne 29



METIS Lagon 110



METIS Cobalt 114



METIS Framboise 81



METIS Abricot 08



METIS Chamois 111



METIS Ficelle 09



METIS Rose 129



METIS Parme 79

**drapilux**  
By Sotexpro

DRAPILUX GmbH - Hofenstraße 3, 77694 Kehl - Deutschland

Non-contractual photos and colors - Indicative fitting - Fitting may vary depending on support selected



## Druck design METIS



METIS Cactus 36



METIS Hortensia 134



METIS Naturel 26



METIS Chaudron 118

**drapilux**  
By Sotexpro

DRAPILUX GmbH - Hafenstraße 3, 77694 Kehl - Deutschland

Non-contractual photos and colors - Indicative fitting - Fitting may vary depending on support selected