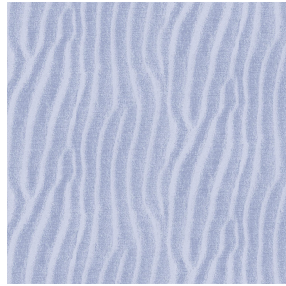




**ASTRAL BPI 00**  
Druck-Trägergewebe



**SABLE Jasmin 74**  
Druck design



## Druck-Trägergewebe **ASTRAL BPI 00** Druck design **SABLE Jasmin 74**

Druck-Trägergewebe zur Verdunkelung

### Technische Eigenschaften



Feuerfestigkeit



Wärmeschutz

**Applications** Faltgardinen - Flächenvorhänge - Vorhänge

**Zusammensetzung** 100% Polyester mit weiß meliertem Acryl-Trägermaterial

**Gewicht** 280 g/m<sup>2</sup>

**Breite** 280 cm

**Stoffrichtung** Rückwärts- oder Standardrichtung

**Eignung** ↔ 0.0 cm ↓ 0.0 cm

**Pflegehinweis**

**Beschriftung**

**Mindestbestellmenge** 25



Das Display berücksichtigt nicht das Druck-Trägermaterial. Die endgültige Wiedergabe kann je nach gewähltem Trägermaterial unterschiedlich sein.

## Technische Eigenschaften

|                 |  |                        |
|-----------------|--|------------------------|
| Feuerfestigkeit | EN13773 : 2003 Class 1 / BS 5867 TYPE C / B1 / IMO PASS / UNI 8456 / 9174 Classe Uno |                        |
| Optischer Index | Lichtreflexion :   | <b>82 %</b>            |
|                 | Lichtabsorption :  | <b>18 %</b>            |
|                 | Lichtdurchlässigkeit :   | <b>0 %</b>             |
| Thermaler Index | Sonnenreflexion :  | <b>74 %</b>            |
|                 | Sonnenabsorption :   | <b>26 %</b>            |
|                 | Sonnendurchlässigkeit :  | <b>0 %</b>             |
|                 | UV-Durchlässigkeit :   | <b>0 %</b>             |
|                 | Gtot :   | <b>Gt 33 % Fc 55 %</b> |
| Beständigkeit   | Lichtechtheit (Einheiten Klasse/8)   | <b>5</b>               |
|                 | Formstabilität (%)   |                        |
|                 | Verzerrung   | <b>-0,5</b>            |
|                 | Querfäden  | <b>0</b>               |
|                 | Bruchdehnung   |                        |
|                 | Verzerrung   | <b>26</b>              |
|                 | Querfäden  | <b>15</b>              |
| Bruchlast (daN) |  |                        |
| Verzerrung      | <b>62</b>  |                        |
| Querfäden       | <b>31</b>  |                        |

# Druck design SABLE



SABLE Lin 11



SABLE Rose 129



SABLE Sable 67



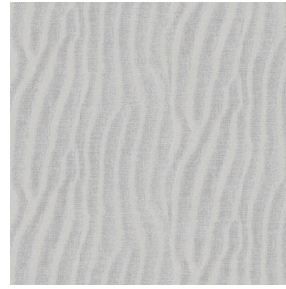
SABLE Absinthe 132



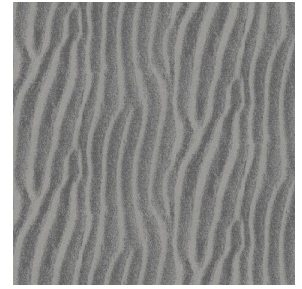
SABLE Ivoire 115



SABLE Noir 10



SABLE Souris 31



SABLE Gris 97