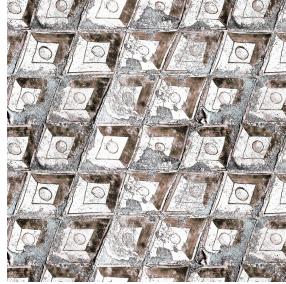




**ASTRAL BPI 00**  
Druck-Trägergewebe



**CLEMENTINA Ficelle 09**  
Druck design



## Druck-Trägergewebe **ASTRAL BPI 00** Druck design **CLEMENTINA Ficelle 09**

Druck-Trägergewebe zur Verdunkelung

### Technische Eigenschaften



Feuerfestigkeit



Wärmeschutz

**Applications** Faltgardinen - Flächenvorhänge - Vorhänge

**Zusammensetzung** 100% Polyester mit weiß meliertem Acryl-Trägermaterial

**Gewicht** 280 g/m<sup>2</sup>

**Breite** 280 cm

**Stoffrichtung** Rückwärts- oder Standardrichtung

**Eignung** ↔ 15.0 cm ↓ 11.0 cm

**Pflegehinweis**

**Beschriftung**

**Mindestbestellmenge** 25



Das Display berücksichtigt nicht das Druck-Trägermaterial. Die endgültige Wiedergabe kann je nach gewähltem Trägermaterial unterschiedlich sein.

## Technische Eigenschaften

Feuerfestigkeit

EN13773 : 2003 Class 1 / BS 5867 TYPE C / B1 / IMO PASS / UNI 8456 / 9174 Classe Uno

Optischer Index

Lichtreflexion : **82 %**

Lichtabsorption : **18 %**

Lichtdurchlässigkeit : **0 %**

Thermaler Index

Sonnenreflexion : **74 %**

Sonnenabsorption : **26 %**

Sonnendurchlässigkeit : **0 %**

UV-Durchlässigkeit : **0 %**

Gtot : **Gt 33 % Fc 55 %**

Beständigkeit

Lichtechtheit (Einheiten Klasse/8) **5**

Formstabilität (%)

Verzerrung **-0,5**

Querfäden **0**

Bruchdehnung

Verzerrung **26**

Querfäden **15**

Bruchlast (daN)

Verzerrung **62**

Querfäden **31**

# Druck design CLEMENTINA



CLEMENTINA Azur 137

**drapilux**  
By Sotexpro

DRAPILUX GmbH - Hafenstraße 3, 77694 Kehl - Deutschland

Non-contractual photos and colors - Indicative fitting - Fitting may vary depending on support selected