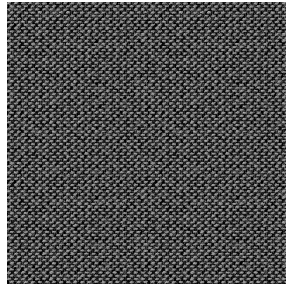




ASTRAL BPI 00
Druck-Trägergewebe



METIS Noir 10
Druck design



Druck-Trägergewebe **ASTRAL BPI 00** Druck design **METIS Noir 10**

Druck-Trägergewebe zur Verdunkelung

Technische Eigenschaften



Feuerfestigkeit



Wärmeschutz

Applications Faltgardinen - Flächenvorhänge - Vorhänge

Zusammensetzung 100% Polyester mit weiß meliertem Acryl-Trägermaterial

Gewicht 280 g/m²

Breite 280 cm

Stoffrichtung Rückwärts- oder Standardrichtung

Eignung ↔ 0.0 cm ↓ 0.0 cm

Pflegehinweis

Beschriftung

Mindestbestellmenge 25



Das Display berücksichtigt nicht das Druck-Trägermaterial. Die endgültige Wiedergabe kann je nach gewähltem Trägermaterial unterschiedlich sein.

Technische Eigenschaften

Feuerfestigkeit	EN13773 : 2003 Class 1 / BS 5867 TYPE C / B1 / IMO PASS / UNI 8456 / 9174 Classe Uno	
Optischer Index	Lichtreflexion :	82 %
	Lichtabsorption :	18 %
	Lichtdurchlässigkeit :	0 %
Thermaler Index	Sonnenreflexion :	74 %
	Sonnenabsorption :	26 %
	Sonnendurchlässigkeit :	0 %
	UV-Durchlässigkeit :	0 %
	Gtot :	Gt 33 % Fc 55 %
Beständigkeit	Lichtechtheit (Einheiten Klasse/8)	5
	Formstabilität (%)	
	Verzerrung	-0,5
	Querfäden	0
	Bruchdehnung	
	Verzerrung	26
	Querfäden	15
Bruchlast (daN)		
Verzerrung	62	
Querfäden	31	

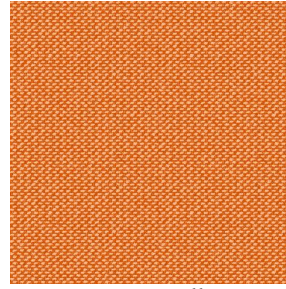
Druck design METIS



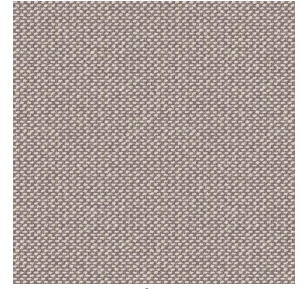
METIS Gentiane 16



METIS Absinthe 132



METIS Citrouille 136



METIS Chanvre 72



METIS Gris 97



METIS Bergamote 121



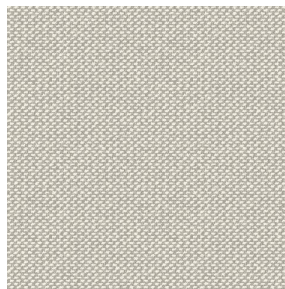
METIS Violine 105



METIS Perle 96



METIS Céladon 135



METIS Lin 11



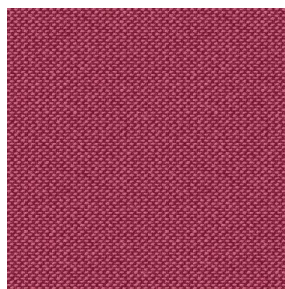
METIS Sienne 29



METIS Lagon 110



METIS Cobalt 114



METIS Framboise 81



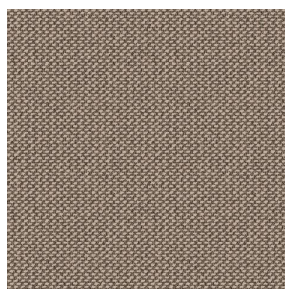
METIS Abricot 08



METIS Chamois 111



METIS Ivoire 115



METIS Ficelle 09



METIS Rose 129



METIS Parme 79

drapilux
By Sotexpro

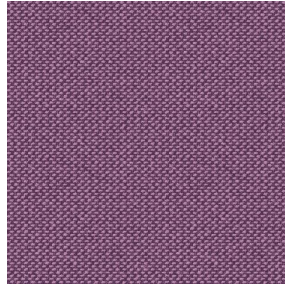
DRAPILUX GmbH - Hofenstraße 3, 77694 Kehl - Deutschland

Non-contractual photos and colors - Indicative fitting - Fitting may vary depending on support selected

Druck design METIS



METIS Cactus 36



METIS Hortensia 134



METIS Naturel 26



METIS Chaudron 118

drapilux
By Sotexpro

DRAPILUX GmbH - Hafenstraße 3, 77694 Kehl - Deutschland

Non-contractual photos and colors - Indicative fitting - Fitting may vary depending on support selected