



**ASTRAL BPI 00**  
Druck-Trägergewebe



**SABLE Lin 11**  
Druck design

## Druck-Trägergewebe **ASTRAL BPI 00** Druck design **SABLE Lin 11**

Druck-Trägergewebe zur Verdunkelung

### Technische Eigenschaften



Feuerfestigkeit



Wärmeschutz

**Applications** Faltgardinen - Flächenvorhänge - Vorhänge

**Zusammensetzung** 100% Polyester mit weiß meliertem Acryl-Trägermaterial

**Gewicht** 280 g/m<sup>2</sup>

**Breite** 280 cm

**Stoffrichtung** Rückwärts- oder Standardrichtung

**Eignung** ↔ 0.0 cm ↓ 0.0 cm

**Pflegehinweis**

**Beschriftung**

**Mindestbestellmenge** 25

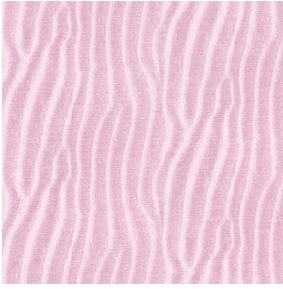


Das Display berücksichtigt nicht das Druck-Trägermaterial. Die endgültige Wiedergabe kann je nach gewähltem Trägermaterial unterschiedlich sein.

## Technische Eigenschaften

Feuerfestigkeit	EN13773 : 2003 Class 1 / BS 5867 TYPE C / B1 / IMO PASS / UNI 8456 / 9174 Classe Uno	
Optischer Index	Lichtreflexion :	<b>82 %</b>
	Lichtabsorption :	<b>18 %</b>
	Lichtdurchlässigkeit :	<b>0 %</b>
Thermaler Index	Sonnenreflexion :	<b>74 %</b>
	Sonnenabsorption :	<b>26 %</b>
	Sonnendurchlässigkeit :	<b>0 %</b>
	UV-Durchlässigkeit :	<b>0 %</b>
	Gtot :	<b>Gt 33 % Fc 55 %</b>
Beständigkeit	Lichtechtheit (Einheiten Klasse/8)	<b>5</b>
	Formstabilität (%)	
	Verzerrung	<b>-0,5</b>
	Querfäden	<b>0</b>
	Bruchdehnung	
	Verzerrung	<b>26</b>
	Querfäden	<b>15</b>
Bruchlast (daN)		
Verzerrung	<b>62</b>	
Querfäden	<b>31</b>	

## Druck design SABLE



SABLE Rose 129



SABLE Sable 67



SABLE Absinthe 132



SABLE Ivoire 115



SABLE Noir 10



SABLE Souris 31



SABLE Gris 97



SABLE Jasmin 74

**drapilux**  
By Sotexpro

DRAPILUX GmbH - Hafenstraße 3, 77694 Kehl - Deutschland

Non-contractual photos and colors - Indicative fitting - Fitting may vary depending on support selected