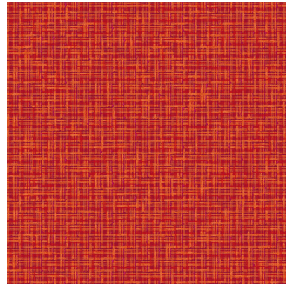




ASTRAL BPI 00
Druck-Trägergewebe



SALIN Orange 15
Druck design



Druck-Trägergewebe **ASTRAL BPI 00** Druck design **SALIN Orange 15**

Druck-Trägergewebe zur Verdunkelung

Technische Eigenschaften



Feuerfestigkeit



Wärmeschutz

Applications Faltgardinen - Flächenvorhänge - Vorhänge

Zusammensetzung 100% Polyester mit weiß meliertem Acryl-Trägermaterial

Gewicht 280 g/m²

Breite 280 cm

Stoffrichtung Rückwärts- oder Standardrichtung

Eignung ↔ 0.0 cm ↓ 0.0 cm

Pflegehinweis

Beschriftung

Mindestbestellmenge 25



Das Display berücksichtigt nicht das Druck-Trägermaterial. Die endgültige Wiedergabe kann je nach gewähltem Trägermaterial unterschiedlich sein.

Technische Eigenschaften

| | | |
|-----------------|--|-----------------|
| Feuerfestigkeit | EN13773 : 2003 Class 1 / BS 5867 TYPE C / B1 / IMO PASS / UNI 8456 / 9174 Classe Uno | |
| Optischer Index | Lichtreflexion : | 82 % |
| | Lichtabsorption : | 18 % |
| | Lichtdurchlässigkeit : | 0 % |
| Thermaler Index | Sonnenreflexion : | 74 % |
| | Sonnenabsorption : | 26 % |
| | Sonnendurchlässigkeit : | 0 % |
| | UV-Durchlässigkeit : | 0 % |
| | Gtot : | Gt 33 % Fc 55 % |
| Beständigkeit | Lichtechtheit (Einheiten Klasse/8) | 5 |
| | Formstabilität (%) | |
| | Verzerrung | -0,5 |
| | Querfäden | 0 |
| | Bruchdehnung | |
| | Verzerrung | 26 |
| | Querfäden | 15 |
| Bruchlast (daN) | | |
| Verzerrung | 62 | |
| Querfäden | 31 | |

Druck design SALIN



SALIN Abricot 08



SALIN Anis 62



SALIN Fuchsia 33



SALIN Naturel 26



SALIN Océan 91



SALIN Rouge 21



SALIN Turquoise 53



SALIN Vert 24

drapilux
By Sotexpro

DRAPILUX GmbH - Hafenstraße 3, 77694 Kehl - Deutschland

Non-contractual photos and colors - Indicative fitting - Fitting may vary depending on support selected