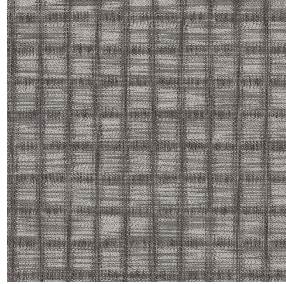




ASTRAL BPI 00
Druck-Trägergewebe



ECUME Taupe 95
Druck design



Druck-Trägergewebe **ASTRAL BPI 00** Druck design **ECUME Taupe 95**

Druck-Trägergewebe zur Verdunkelung

Technische Eigenschaften



Feuerfestigkeit



Wärmeschutz

Applications Faltgardinen - Flächenvorhänge - Vorhänge

Zusammensetzung 100% Polyester mit weiß meliertem Acryl-Trägermaterial

Gewicht 280 g/m²

Breite 280 cm

Stoffrichtung Rückwärts- oder Standardrichtung

Eignung ↔ 20.0 cm ↓ 22.0 cm

Pflegehinweis

Beschriftung

Mindestbestellmenge 25



Das Display berücksichtigt nicht das Druck-Trägermaterial. Die endgültige Wiedergabe kann je nach gewähltem Trägermaterial unterschiedlich sein.

Technische Eigenschaften

| | | |
|-----------------|--|------------------------|
| Feuerfestigkeit | EN13773 : 2003 Class 1 / BS 5867 TYPE C / B1 / IMO PASS / UNI 8456 / 9174 Classe Uno | |
| Optischer Index | Lichtreflexion : | 82 % |
| | Lichtabsorption : | 18 % |
| | Lichtdurchlässigkeit : | 0 % |
| Thermaler Index | Sonnenreflexion : | 74 % |
| | Sonnenabsorption : | 26 % |
| | Sonnendurchlässigkeit : | 0 % |
| | UV-Durchlässigkeit : | 0 % |
| | Gtot : | Gt 33 % Fc 55 % |
| Beständigkeit | Lichteinheit (Einheiten Klasse/8) | 5 |
| | Formstabilität (%) | |
| | Verzerrung | -0,5 |
| | Querfäden | 0 |
| | Bruchdehnung | |
| | Verzerrung | 26 |
| | Querfäden | 15 |
| Bruchlast (daN) | Verzerrung | 62 |
| | Querfäden | 31 |

Druck design ECUME



ECUME Turquoise 53

drapilux
By Sotexpro

DRAPILUX GmbH - Hafenstraße 3, 77694 Kehl - Deutschland

Non-contractual photos and colors - Indicative fitting - Fitting may vary depending on support selected