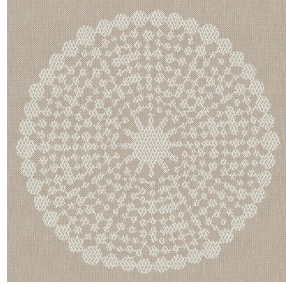




ASTRAL BPI 00
Druck-Trägergewebe



ANGELE Sable 67
Druck design



Druck-Trägergewebe **ASTRAL BPI 00** Druck design **ANGELE Sable 67**

Druck-Trägergewebe zur Verdunkelung

Technische Eigenschaften



Feuerfestigkeit



Wärmeschutz

Applications Falzgardinen - Flächenvorhänge - Vorhänge

Zusammensetzung 100% Polyester mit weiß meliertem Acryl-Trägermaterial

Gewicht 280 g/m²

Breite 280 cm

Stoffrichtung Rückwärts- oder Standardrichtung

Eignung ↔ 30.0 cm ↓ 30.0 cm

Pflegehinweis

Beschriftung

Mindestbestellmenge 25



Das Display berücksichtigt nicht das Druck-Trägermaterial. Die endgültige Wiedergabe kann je nach gewähltem Trägermaterial unterschiedlich sein.

Technische Eigenschaften

Feuerfestigkeit

EN13773 : 2003 Class 1 / BS 5867 TYPE C / B1 / IMO PASS / UNI 8456 / 9174 Classe Uno

Optischer Index

Lichtreflexion : **82 %**

Lichtabsorption : **18 %**

Lichtdurchlässigkeit : **0 %**

Thermaler Index

Sonnenreflexion : **74 %**

Sonnenabsorption : **26 %**

Sonnendurchlässigkeit : **0 %**

UV-Durchlässigkeit : **0 %**

Gtot : **Gt 33 % Fc 55 %**

Beständigkeit

Lichtechtheit (Einheiten Klasse/8) **5**

Formstabilität (%)

Verzerrung **-0,5**

Querfäden **0**

Bruchdehnung

Verzerrung **26**

Querfäden **15**

Bruchlast (daN)

Verzerrung **62**

Querfäden **31**

Druck design ANGELE



ANGELE Océan 91



ANGELE Taupe 95



ANGELE Anis 62



ANGELE Fuchsia 33



ANGELE Orange 15



ANGELE Prune 84



ANGELE Turquoise 53



ANGELE Vert 24