



834S BLANC 01
Druck-Trägergewebe



ANGELE Anis 62
Druck design



Druck-Trägergewebe 834S BLANC 01

Druck design ANGELE Anis 62

Leichter und luftiger Voile, der 834 S bietet Sichtschutz, während er gleichzeitig das Licht durchlässt. Seine Webart verleiht ihm Feinheit und Festigkeit.

Technische Eigenschaften



Feuerfestigkeit Transparent

Applications Faltgardinen - Flächenvorhänge - Vorhänge

Zusammensetzung polyester/polyester FR

Gewicht 40 g/m²

Breite 280 cm

Stoffrichtung Rückwärtsrichtung

Eignung ↔ 30.0 cm ↓ 30.0 cm

Pflegehinweis

Beschriftung France Terre Textile

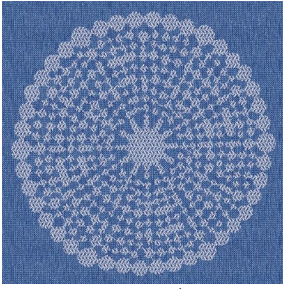
Mindestbestellmenge 25

Das Display berücksichtigt nicht das Druck-Trägermaterial. Die endgültige Wiedergabe kann je nach gewähltem Trägermaterial unterschiedlich sein.

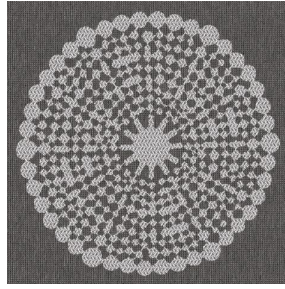
Technische Eigenschaften

Feuerfestigkeit	M1 / B1 / IMO PASS	
Transparenter Schleier	Yes	
Beständigkeit	Lichtehtheit (Einheiten Klasse/8)	6
	Formstabilität (%)	
	Verzerrung	0.5
	Querfäden	0
	Bruchdehnung	
	Verzerrung	36
	Querfäden	33
	Bruchlast (daN)	
	Verzerrung	31
	Querfäden	23

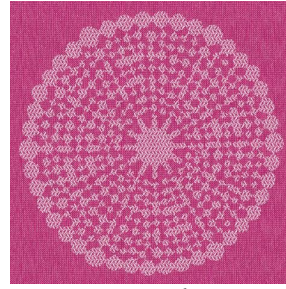
Druck design ANGELE



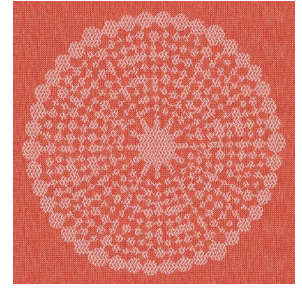
ANGELE Océan 91



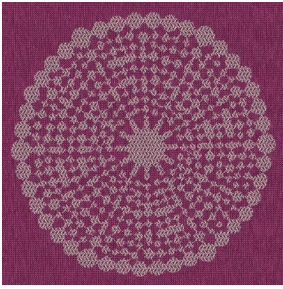
ANGELE Taupe 95



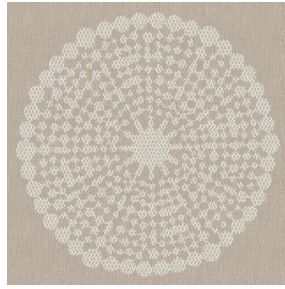
ANGELE Fuchsia 33



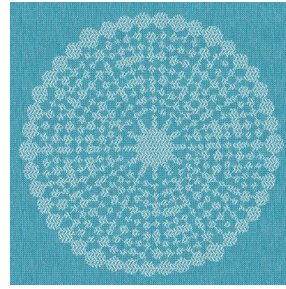
ANGELE Orange 15



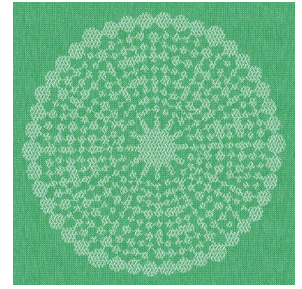
ANGELE Prune 84



ANGELE Sable 67



ANGELE Turquoise 53



ANGELE Vert 24

drapilux
By Sotexpro

DRAPILUX GmbH - Hafenstraße 3, 77694 Kehl - Deutschland

Non-contractual photos and colors - Indicative fitting - Fitting may vary depending on support selected