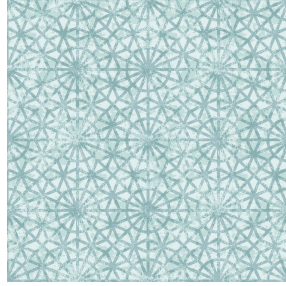




3141 bpi 00  
Druck-Trägergewebe



6044 Bleu 41  
Druck design

# Druck-Trägergewebe 3141 bpi 00

## Druck design 6044 Bleu 41

Träger aus durchscheinendem Stoff für Digitaldruck.

### Technische Eigenschaften



Feuerfestigkeit Transparent

Applications Faltgardinen - Flächenvorhänge - Vorhänge

Zusammensetzung polyester/polyester FR

Gewicht 50 g/m<sup>2</sup>

Breite 290 cm

Stoffrichtung Rückwärtsrichtung

Eignung ↔ 32.0 cm ↓ 32.0 cm

Pflegehinweis

Beschriftung France Terre Textile / OEKO-TEX STANDARD 100

Mindestbestellmenge 25



Das Display berücksichtigt nicht das Druck-Trägermaterial. Die endgültige Wiedergabe kann je nach gewähltem Trägermaterial unterschiedlich sein.

## Technische Eigenschaften

|                        |                                      |
|------------------------|--------------------------------------|
| Feuerfestigkeit        | M1 / B1 / IMO PASS                   |
| Optischer Index        | Lichtreflexion : 25 %                |
|                        | Lichtabsorption : 4 %                |
|                        | Lichtdurchlässigkeit : 71 %          |
| Transparenter Schleier | Yes                                  |
| Thermaler Index        | Sonnenreflexion : 25 %               |
|                        | Sonnenabsorption : 3 %               |
|                        | Sonnendurchlässigkeit : 72 %         |
|                        | UV-Durchlässigkeit : 65 %            |
|                        | Gtot : Gt 50 % Fc 85 %               |
| Beständigkeit          | Lichtechtheit (Einheiten Klasse/8) 6 |
|                        | Formstabilität (%)                   |
|                        | Verzerrung -1                        |
|                        | Querfäden 0                          |
|                        | Bruchdehnung                         |
|                        | Verzerrung 28                        |
|                        | Querfäden 34                         |
|                        | Bruchlast (daN)                      |
|                        | Verzerrung 30                        |
|                        | Querfäden 36                         |