



3141 bpi 00  
Druck-Trägergewebe



GONIDIE Lierre 124  
Druck design



# Druck-Trägergewebe 3141 bpi 00 Druck design GONIDIE Lierre 124

Träger aus durchscheinendem Stoff für Digitaldruck.

## Technische Eigenschaften



Feuerfestigkeit Transparent

Applications Faltgardinen - Flächenvorhänge - Vorhänge

Zusammensetzung polyester/polyester FR

Gewicht 50 g/m<sup>2</sup>

Breite 290 cm

Stoffrichtung Rückwärtsrichtung

Eignung ↔ 0.0 cm ↓ 0.0 cm

Pflegehinweis

Beschriftung France Terre Textile / OEKO-TEX STANDARD 100

Mindestbestellmenge 25



Das Display berücksichtigt nicht das Druck-Trägermaterial. Die endgültige Wiedergabe kann je nach gewähltem Trägermaterial unterschiedlich sein.

## Technische Eigenschaften

|                        |                                    |                 |
|------------------------|------------------------------------|-----------------|
| Feuerfestigkeit        | M1 / B1 / IMO PASS                 |                 |
| Optischer Index        | Lichtreflexion :                   | 25 %            |
|                        | Lichtabsorption :                  | 4 %             |
|                        | Lichtdurchlässigkeit :             | 71 %            |
| Transparenter Schleier | Yes                                |                 |
| Thermaler Index        | Sonnenreflexion :                  | 25 %            |
|                        | Sonnenabsorption :                 | 3 %             |
|                        | Sonnendurchlässigkeit :            | 72 %            |
|                        | UV-Durchlässigkeit :               | 65 %            |
|                        | Gtot :                             | Gt 50 % Fc 85 % |
| Beständigkeit          | Lichtechtheit (Einheiten Klasse/8) | 6               |
|                        | Formstabilität (%)                 |                 |
|                        | Verzerrung                         | -1              |
|                        | Querfäden                          | 0               |
|                        | Bruchdehnung                       |                 |
|                        | Verzerrung                         | 28              |
|                        | Querfäden                          | 34              |
|                        | Bruchlast (daN)                    |                 |
|                        | Verzerrung                         | 30              |
|                        | Querfäden                          | 36              |



# Druck design GONIDIE



GONIDIE Souris 31



GONIDIE Beige 63



GONIDIE Citrouille 136



GONIDIE Glacier 43



GONIDIE Noir 10



GONIDIE Céladon 135



GONIDIE Anis 62



GONIDIE Perle 96



GONIDIE Mousse 92



GONIDIE Tourterelle  
138



GONIDIE Brique 42



GONIDIE Opéra 104



GONIDIE Pacifique 54



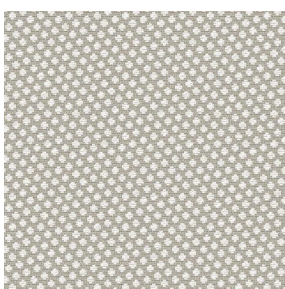
GONIDIE Brun 23



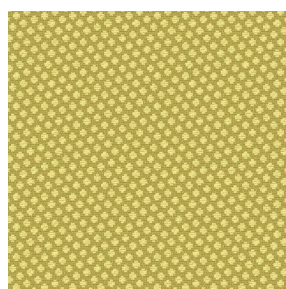
GONIDIE Crème 32



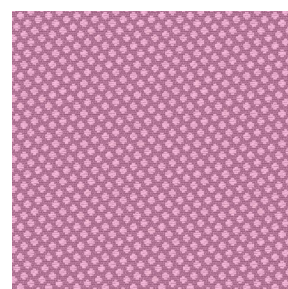
GONIDIE Taupe 95



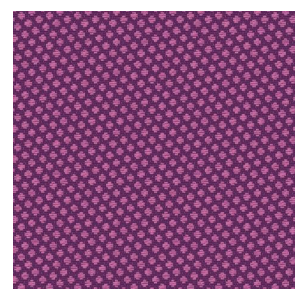
GONIDIE Lin 11



GONIDIE Bergamote  
121



GONIDIE Hortensia 134



GONIDIE Vieux rose 64

**drapilux**  
By Sotexpro

DRAPILUX GmbH - Hofenstraße 3, 77694 Kehl - Deutschland

Non-contractual photos and colors - Indicative fitting - Fitting may vary depending on support selected



# Druck design GONIDIE



GONIDIE Emeraude 88



GONIDIE Fuchsia 33



GONIDIE Ebene 113



GONIDIE Ficelle 09