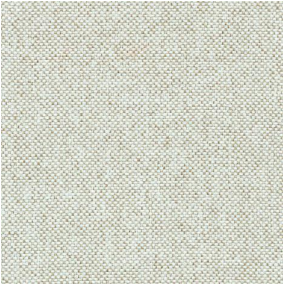
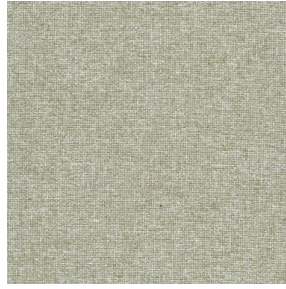


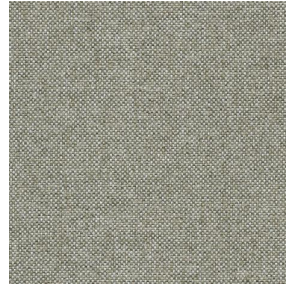
# SIENTO RECYCLE UNI



SIENTO RECYCLE UNI  
Naturel 26



SIENTO RECYCLE UNI  
Lin 11



SIENTO RECYCLE UNI  
Ficelle 09



# SIENTO RECYCLE UNI Acier

## 18

Natté lourd, le Siento Recyclé est tissé avec des fils teints mélangés ce qui lui confère cet aspect rustique et chiné. La chaîne et la trame sont en polyester FR recyclé.

### Technische Eigenschaften



Feuerfestigkeit

Wärmeschutz

Akustik

Recycled fabrics

Applications Faltgardinen - Flächenvorhänge - Bettwäsche - Valence-Vorhänge - Bestuhlung - Bettläufer - Vorhänge - Kissen

Zusammensetzung 80% recycelter feuerfester Polyester / 20% feuerfester Polyester

Gewicht 330 g/m<sup>2</sup> Breite 290 cm

Stoffrichtung Rückwärts- oder Standardrichtung Eignung ↔ cm ↓ cm

Pflegehinweis

Beschriftungen France Terre Textile (R016)

Certifications OEKO-TEX STANDARD 100 Recyclé (CQ 1006/2)

Mindestbestellmenge 1



## Technische Eigenschaften

### Feuerfestigkeit

M1 / B1 / IMO PASS / UNI 8456 / 9174 Classe Uno

### Akustik

Schalldämpfungskoeffizient (NRC) : **0.73**

Gewichteter Schallabsorptionskoeffizient (a<sub>w</sub>) : **0.65**

Akustische Absorptionsklasse (a<sub>w</sub>) : **C**

### Optischer Index

Lichtreflexion : **52 %**

Lichtabsorption : **40 %**

Lichtdurchlässigkeit : **8 %**

### Thermaler Index

Sonnenreflexion : **61 %**

Sonnenabsorption : **24 %**

Sonnendurchlässigkeit : **15 %**

UV-Durchlässigkeit : **3 %**

G<sub>tot</sub> : **Gt 37 % Fc 63 %**

### Beständigkeit

Lichtehtheit (Einheiten Klasse/8) **6**

Pilling **4-5**

Formstabilität (%)

Verzerrung **-1,5**

Querfäden **-1,5**

Martindale (Zyklen) **90000**

Bruchdehnung

Verzerrung **41**

Querfäden **44**

Bruchlast (daN)

Verzerrung **180**

Querfäden **150**

**drapilux**  
By Sotexpro

DRAPILUX GmbH - Hofenstraße 3, 77694 Kehl - Deutschland

Non-contractual photos and colors - Indicative fitting - Fitting may vary depending on support selected