

SIENTO RECYCLE TELISE 2339

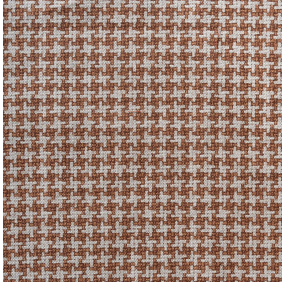


SIENTO RECYCLE
TELISE 2339 Sapin 126

drapilux
By Sotexpro

DRAPILUX GmbH - Hafenstraße 3, 77694 Kehl - Deutschland

Non-contractual photos and colors - Indicative fitting - Fitting may vary depending on support selected



SIENTO RECYCLE TELISE

2339 Cannelle 152

Der Anteil an recyceltem Material und das Herstellungsverfahren des Garns, mit dem diese Qualität gewebt wird, können zu leichten Farbabweichungen zwischen verschiedenen Chargen führen

Technische Eigenschaften



Feuerfestigkeit

Wärmeschutz

Akustik

Recycled fabrics

Applications Falgardinen - Flächenvorhänge - Vorhänge

Zusammensetzung 100% Polyester FR, davon 95% aus recyceltem Material

Gewicht 370 g/m² Breite 280 cm

Stoffrichtung Rückwärtsrichtung Eignung ↔ cm ↓ cm

Pflegehinweis     

Beschriftungen France Terre Textile (R016)

Certifications OEKO-TEX STANDARD 100 Recyclé (CQ 1006/2)

Mindestbestellmenge 5



Technische Eigenschaften

Feuerfestigkeit

M1 / B1 / IMO PASS / UNI 8456 / 9174 Classe Uno

Akustik

Schalldämpfungskoeffizient (NRC) : **0.73**

Gewichteter Schallabsorptionskoeffizient (a_w) : **0.65**

Akustische Absorptionsklasse (a_w) : **C**

Beständigkeit

Formstabilität (%)

Verzerrung **-1,5**

Querfäden **-1,5**

Bruchdehnung

Verzerrung **41**

Querfäden **44**

Bruchlast (daN)

Verzerrung **180**

Querfäden **150**

drapilux
By Sotexpro

DRAPILUX GmbH - Hafenstraße 3, 77694 Kehl - Deutschland

Non-contractual photos and colors - Indicative fitting - Fitting may vary depending on support selected