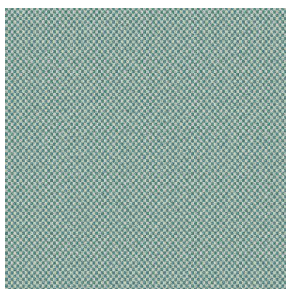
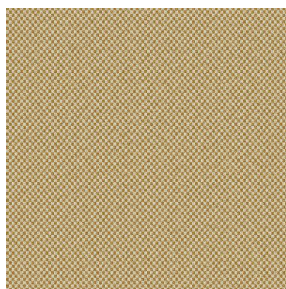


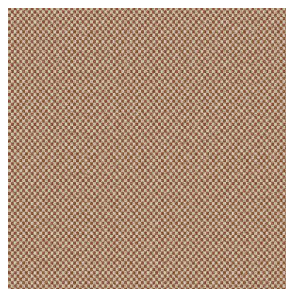
SIENTO COLOR



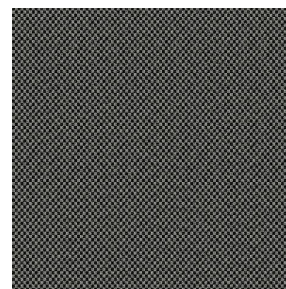
SIENTO COLOR Lagon
110



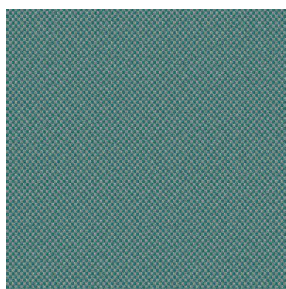
SIENTO COLOR Or 94



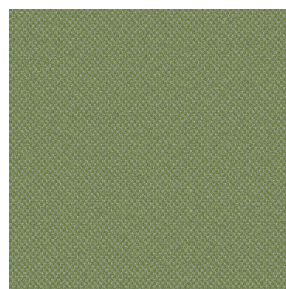
SIENTO COLOR
Châtaigne 55



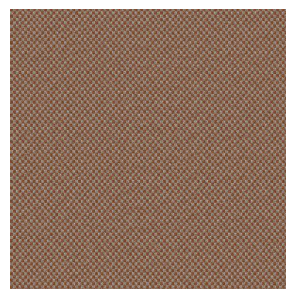
SIENTO COLOR
Titanium 98



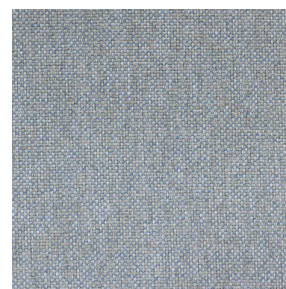
SIENTO COLOR Céladon
135



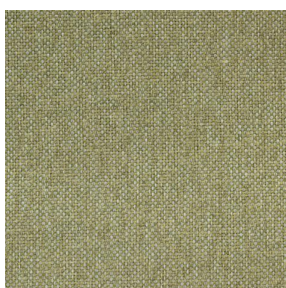
SIENTO COLOR Mousse
92



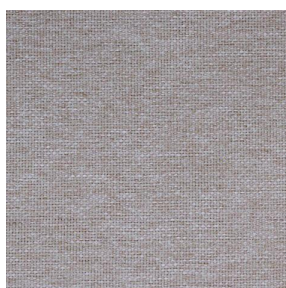
SIENTO COLOR Terre
107



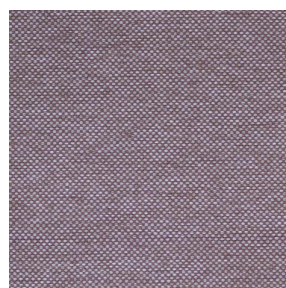
SIENTO COLOR Faïence
149



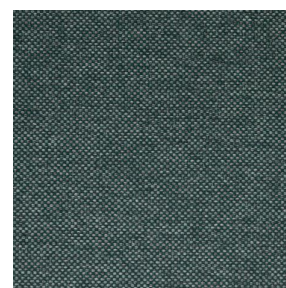
SIENTO COLOR Tilleul
103



SIENTO COLOR Lilas 19



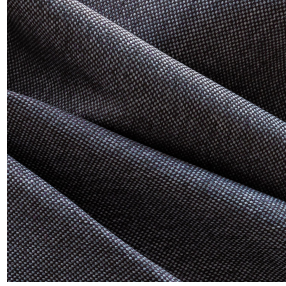
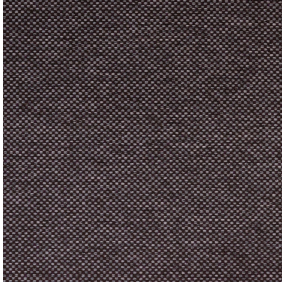
SIENTO COLOR
Hortensia 134



SIENTO COLOR Sapin
126



SIENTO COLOR Bronze
13



SIENTO COLOR Prune 84

Naté lourd effet laine, le siento color est tissé avec des fils teints mélangés dont une trame colorée, ce qui lui confère cet aspect rustique et chiné.

Technische Eigenschaften



Feuerfestigkeit



Recycled fabrics

Applications **Faltgardinen - Flächenvorhänge - Bettwäsche - Bestuhlung - Bettläufer - Vorhänge - Kissen - Dekorative Rahmen**

Zusammensetzung **34 % polyester FR hergestellt mit recycleden Garnen / 66 % polyester FR**

Gewicht **370 g/m²** Breite **290 cm**

Stoffrichtung **Rückwärts- oder Standardrichtung** Eignung **↔ cm ↑ cm**

Pflegehinweis     

Beschriftungen **France Terre Textile (R016)**

Certifications **OEKO-TEX STANDARD 100 Recyclé (CQ 1006/2)**

Mindestbestellmenge **1**

Technische Eigenschaften

Feuerfestigkeit

M1 / B1 / IMO PASS

Akustik

Schalldämpfungskoeffizient (NRC) : **0.71**

Gewichteter Schallabsorptionskoeffizient (a_w) : **0.60**

Akustische Absorptionsklasse (a_w) : **C**

Beständigkeit

Lichtechtheit (Einheiten Klasse/8) **6**

Pilling **4**

Formstabilität (%)

Verzerrung **-2**

Querfäden **-1**

Martindale (Zyklen) **90000**

Bruchdehnung

Verzerrung **49**

Querfäden **44**

Bruchlast (daN)

Verzerrung **160**

Querfäden **210**

drapilux
By Sotexpro

DRAPILUX GmbH - Hafenstraße 3, 77694 Kehl - Deutschland

Non-contractual photos and colors - Indicative fitting - Fitting may vary depending on support selected