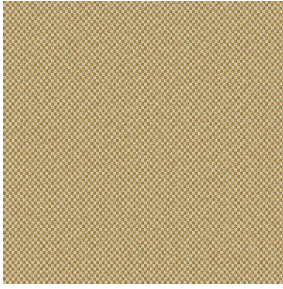
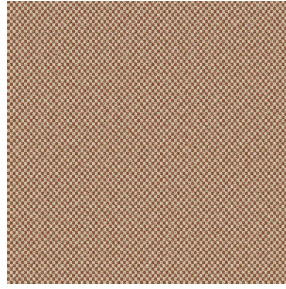


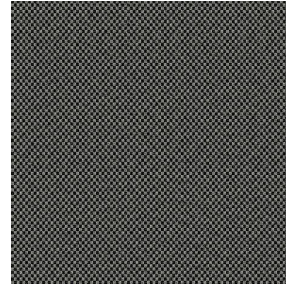
# SIENTO COLOR



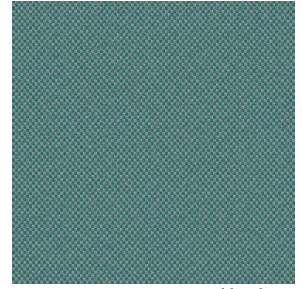
SIENTO COLOR Or 94



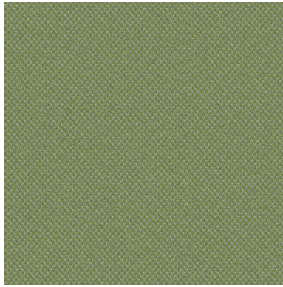
SIENTO COLOR  
Châtaigne 55



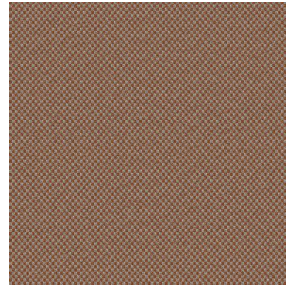
SIENTO COLOR  
Titanium 98



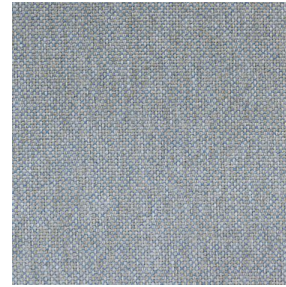
SIENTO COLOR Céladon  
135



SIENTO COLOR Mousse  
92



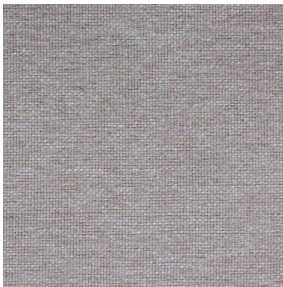
SIENTO COLOR Terre  
107



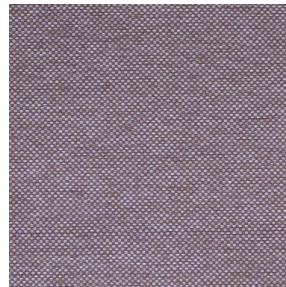
SIENTO COLOR Faïence  
149



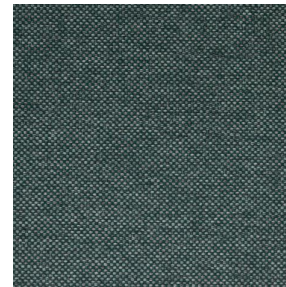
SIENTO COLOR Tilleul  
103



SIENTO COLOR Lilas 19



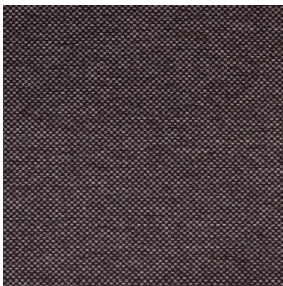
SIENTO COLOR  
Hortensia 134



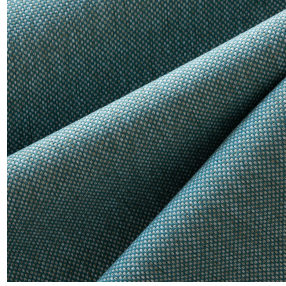
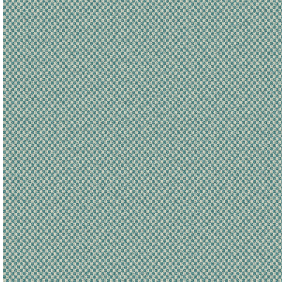
SIENTO COLOR Sapin  
126



SIENTO COLOR Bronze  
13



SIENTO COLOR Prune  
84



# SIENTO COLOR Lagon 110

Naté lourd effet laine, le siento color est tissé avec des fils teints mélangés dont une trame colorée, ce qui lui confère cet aspect rustique et chiné.

## Technische Eigenschaften



Feuerfestigkeit



Recycled fabrics

Applications **Faltgardinen - Flächenvorhänge - Bettwäsche - Bestuhlung - Bettläufer - Vorhänge - Kissen - Dekorative Rahmen**

Zusammensetzung **34 % polyester FR hergestellt mit recycleden Garnen / 66 % polyester FR**

Gewicht **370 g/m<sup>2</sup>** **Breite 290 cm**

Stoffrichtung **Rückwärtsrichtung** **Eignung** ↔ cm ↓ cm

Pflegehinweis     

Beschriftungen **France Terre Textile (R016)**

Certifications **OEKO-TEX STANDARD 100 Recyclé (CQ 1006/2)**

Mindestbestellmenge **1**

## Technische Eigenschaften

Feuerfestigkeit	M1 / B1 / IMO PASS
Akustik	Schalldämpfungskoeffizient (NRC) : <b>0.71</b> Gewichteter Schallabsorptionskoeffizient (a <sub>w</sub> ) : <b>0.60</b> Akustische Absorptionsklasse (a <sub>w</sub> ) : <b>C</b>
Beständigkeit	Lichtechtheit (Einheiten Klasse/8) <b>6</b> Pilling <b>4</b> Formstabilität (%) Verzerrung <b>-2</b> Querfäden <b>-1</b> Martindale (Zyklen) <b>90000</b> Bruchdehnung Verzerrung <b>49</b> Querfäden <b>44</b> Bruchlast (daN) Verzerrung <b>160</b> Querfäden <b>210</b>

**drapilux**  
By Sotexpro

DRAPILUX GmbH - Hafenstraße 3, 77694 Kehl - Deutschland

Non-contractual photos and colors - Indicative fitting - Fitting may vary depending on support selected