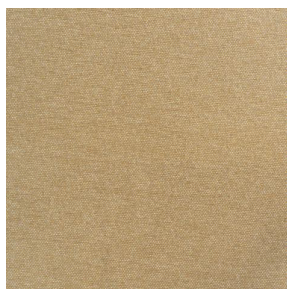


SIENTO COLOR



SIENTO COLOR Lagon
110



SIENTO COLOR Or 94



SIENTO COLOR
Titanium 98



SIENTO COLOR Céladon
135



SIENTO COLOR Mousse
92



SIENTO COLOR Terre
107



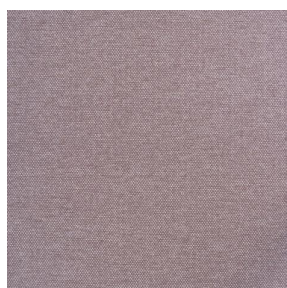
SIENTO COLOR Faïence
149



SIENTO COLOR Tilleul
103



SIENTO COLOR Lilas 19



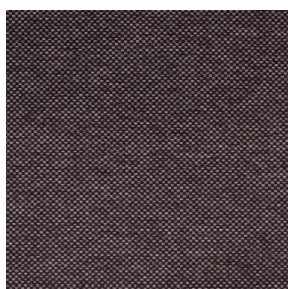
SIENTO COLOR
Hortensia 134



SIENTO COLOR Sapin
126



SIENTO COLOR Bronze
13



SIENTO COLOR Prune
84

drapilux
By Sotexpro

DRAPILUX GmbH - Hafenstr. 3, 77694 Kehl - Deutschland

Non-contractual photos and colors - Indicative fitting - Fitting may vary depending on support selected



SIENTO COLOR Châtaigne

55

Der Anteil an recyceltem Material und das Herstellungsverfahren des Garns, mit dem diese Qualität gewebt wird, können zu leichten Farbabweichungen zwischen verschiedenen Chargen führen.

Technische Eigenschaften



Feuerfestigkeit



Recycled fabrics

Applications Faltdarmen - Flächenvorhänge - Bettwäsche - Bestuhlung - Bettläufer - Vorhänge - Kissen - Dekorative Rahmen

Zusammensetzung 100% Polyester FR, davon 50% aus recyceltem Material

Gewicht 435 g/m² 1218 g/m² **Breite** 280 cm

Stoffrichtung Rückwärts- oder Standardrichtung **Eignung** ↔ cm ↑ cm

Pflegehinweis ✂ ✨ 🧺 Ⓞ

Beschriftungen France Terre Textile (R016)

Certifications OEKO-TEX STANDARD 100 Recyclé (CQ 1006/2)

Mindestbestellmenge 1

Technische Eigenschaften

Feuerfestigkeit

M1 / B1 / IMO PASS

Akustik

Schalldämpfungskoeffizient (NRC) : **0.71**

Gewichteter Schallabsorptionskoeffizient (a_w) : **0.60**

Akustische Absorptionsklasse (a_w) : **C**

Beständigkeit

Lichtechtheit (Einheiten Klasse/8) **6**

Pilling **4**

Formstabilität (%)

Verzerrung **-2**

Querfäden **-1**

Martindale (Zyklen) **90000**

Bruchdehnung

Verzerrung **49**

Querfäden **44**

Bruchlast (daN)

Verzerrung **160**

Querfäden **210**

drapilux
By Sotexpro

DRAPILUX GmbH - Hofenstraße 3, 77694 Kehl - Deutschland

Non-contractual photos and colors - Indicative fitting - Fitting may vary depending on support selected