

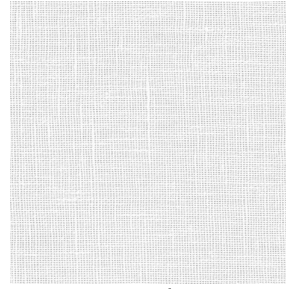
LINOSA



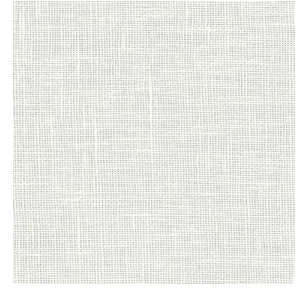
LINOSA Lin 11



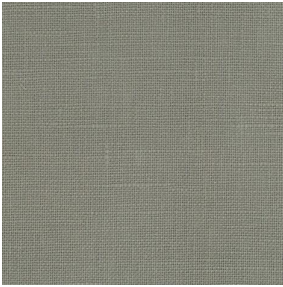
LINOSA Miel 17



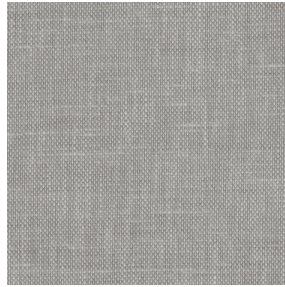
LINOSA Blanc 01



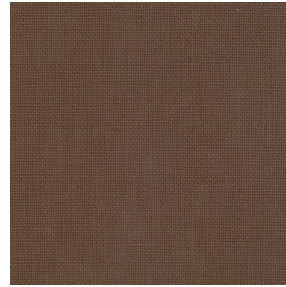
LINOSA Ivoire 02



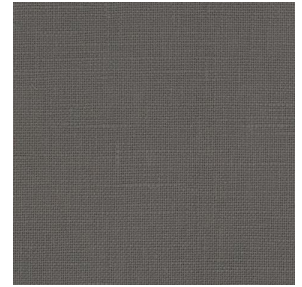
LINOSA Souris 31



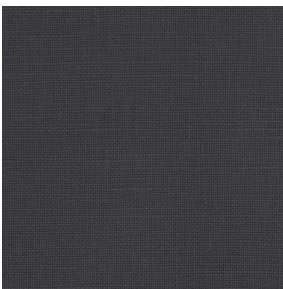
LINOSA Havane 44



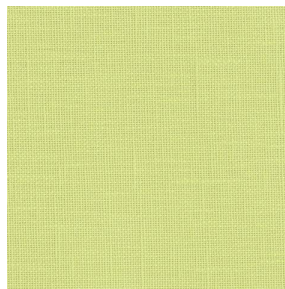
LINOSA Taupe 95



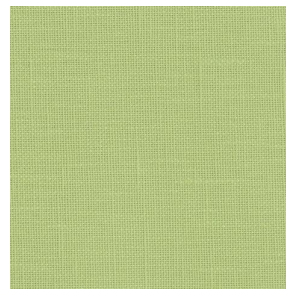
LINOSA Anthracite 38



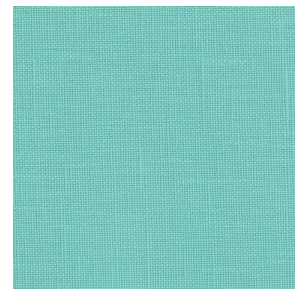
LINOSA Titanium 98



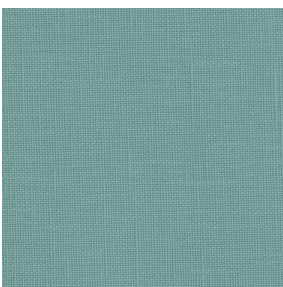
LINOSA Bergamotte
121



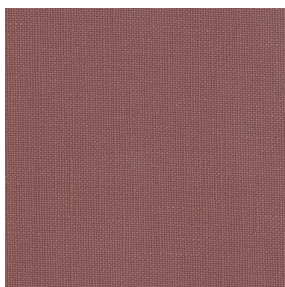
LINOSA Tilleul 103



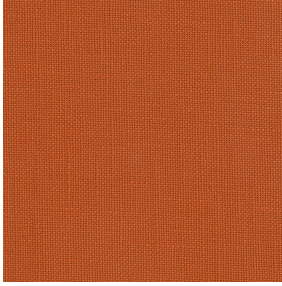
LINOSA Lagon 110



LINOSA Glacier 43



LINOSA Muscade 175



LINOSA Terracotta 65

Dieser einfarbige, das Licht filternde, Leinen ähnliche Stoff ist faszinierend und perfekt geeignet für natürliche, warme Dekoration.

Technische Eigenschaften



Feuerfestigkeit

Applications **Faltgardinen - Flächenvorhänge - Vorhänge - Kissen - Dekorative Rahmen**

Zusammensetzung **100% feuerfester Polyester**

Gewicht **260 g/m²** Breite **280 cm**

Stoffrichtung **Rückwärts- oder Standardrichtung** Eignung **↔ cm ↓ cm**

Pflegehinweis

Beschriftungen **France Terre Textile (R016)**

Certifications **OEKO-TEX STANDARD 100 (CQ 1006/1)**

Mindestbestellmenge **1**



Technische Eigenschaften

Feuerfestigkeit	M1 / B1 / IMO PASS / UNI 8456 / 9174 Classe Uno	
Optischer Index	Lichtreflexion :	33 %
	Lichtabsorption :	51 %
	Lichtdurchlässigkeit :	16 %
Thermaler Index	Sonnenreflexion :	46 %
	Sonnenabsorption :	28 %
	Sonnendurchlässigkeit :	26 %
	UV-Durchlässigkeit :	14 %
	Gtot :	Gt 42 % Fc 71 %
Beständigkeit	Lichteinheit (Einheiten Klasse/8)	6
	Pilling	1-2
	Formstabilität (%)	
	Verzerrung	-2
	Querfäden	-0.5
	Martindale (Zyklen)	30000
	Bruchdehnung	
	Verzerrung	25
	Querfäden	25
	Bruchlast (daN)	
Verzerrung	140	
Querfäden	100	



DRAPILUX GmbH - Hofenstraße 3, 77694 Kehl - Deutschland

Non-contractual photos and colors - Indicative fitting - Fitting may vary depending on support selected