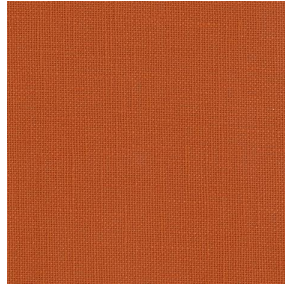


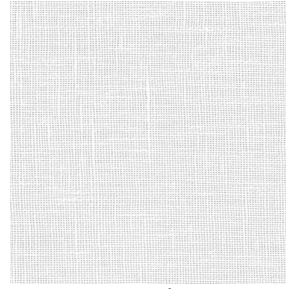
LINOSA



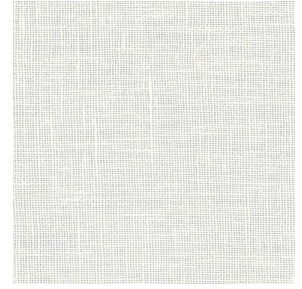
LINOSA Lin 11



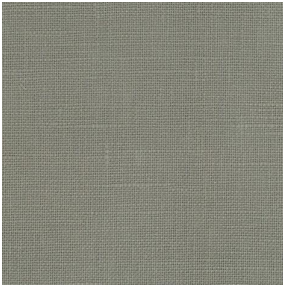
LINOSA Terracotta 65



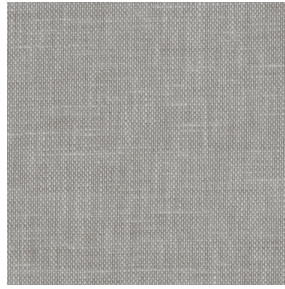
LINOSA Blanc 01



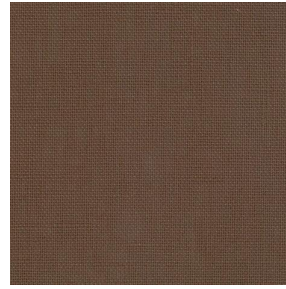
LINOSA Ivoire 02



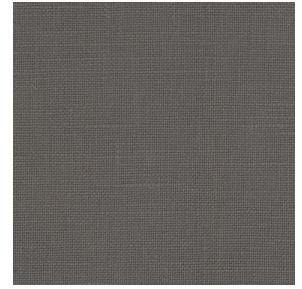
LINOSA Souris 31



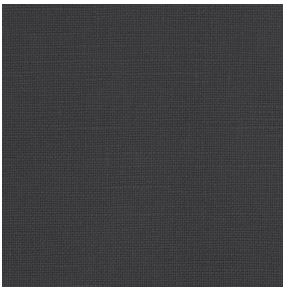
LINOSA Havane 44



LINOSA Taupe 95



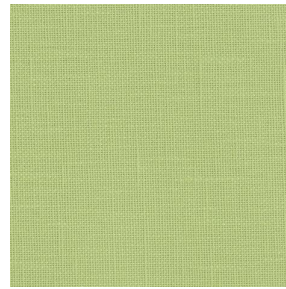
LINOSA Anthracite 38



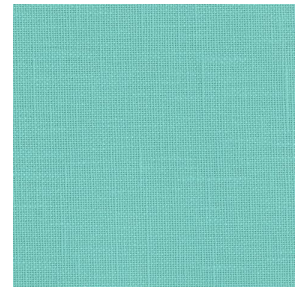
LINOSA Titanium 98



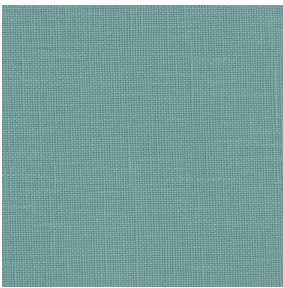
LINOSA Bergamotte
121



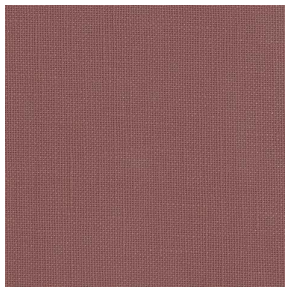
LINOSA Tilleul 103



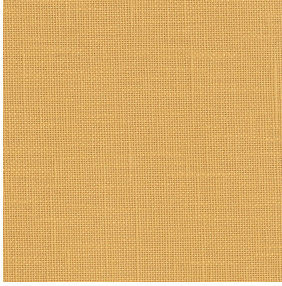
LINOSA Lagon 110



LINOSA Glacier 43



LINOSA Muscade 175



LINOSA Miel 17

Dieser einfarbige, das Licht filternde, Leinen ähnliche Stoff ist faszinierend und perfekt geeignet für natürliche, warme Dekoration.

Technische Eigenschaften



Feuerfestigkeit

Applications Faltgardinen - Flächenvorhänge - Vorhänge - Kissen - Dekorative Rahmen

Zusammensetzung 100% feuerfester Polyester

Gewicht 260 g/m² Breite 280 cm

Stoffrichtung Rückwärts- oder Standardrichtung Eignung ↔ cm ↓ cm

Pflegehinweis 

Beschriftungen France Terre Textile (R016)

Certifications OEKO-TEX STANDARD 100 (CQ 1006/1)

Mindestbestellmenge 1



Technische Eigenschaften

Feuerfestigkeit

M1 / B1 / IMO PASS / UNI 8456 / 9174 Classe Uno

Optischer Index

Lichtreflexion : 33 %

Lichtabsorption : 51 %

Lichtdurchlässigkeit : 16 %

Thermaler Index

Sonnenreflexion : 46 %

Sonnenabsorption : 28 %

Sonnendurchlässigkeit : 26 %

UV-Durchlässigkeit : 14 %

Gtot : Gt 42 % Fc 71 %

Beständigkeit

Lichtehtheit (Einheiten Klasse/8) 6

Pilling 1-2

Formstabilität (%)

Verzerrung -2

Querfäden -0.5

Martindale (Zyklen) 30000

Bruchdehnung

Verzerrung 25

Querfäden 25

Bruchlast (daN)

Verzerrung 140

Querfäden 100

drapilux
By Sotexpro

DRAPILUX GmbH - Hofenstraße 3, 77694 Kehl - Deutschland

Non-contractual photos and colors - Indicative fitting - Fitting may vary depending on support selected