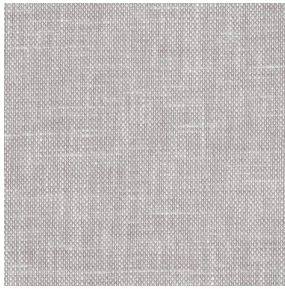


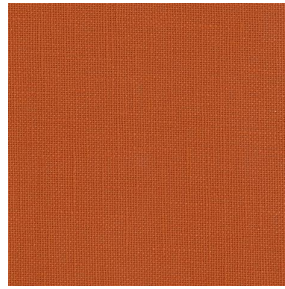
# LINOSA



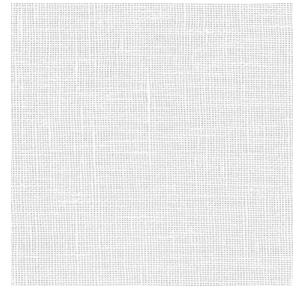
LINOSA Lin 11



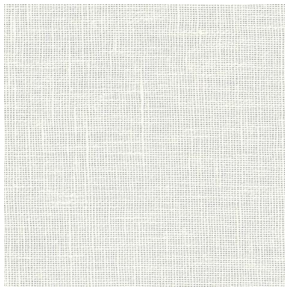
LINOSA Miel 17



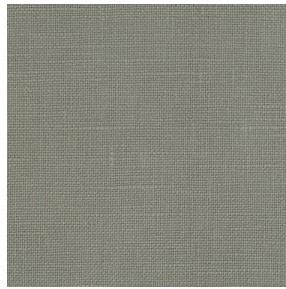
LINOSA Terracotta 65



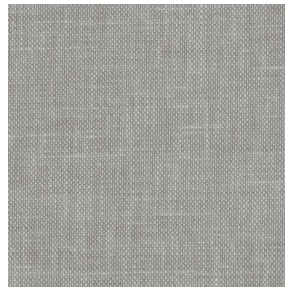
LINOSA Blanc 01



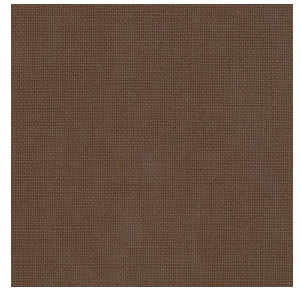
LINOSA Ivoire 02



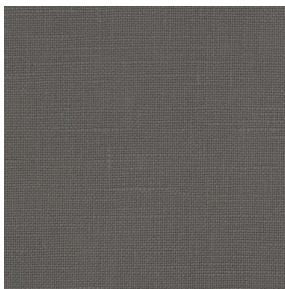
LINOSA Souris 31



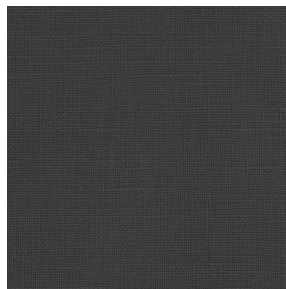
LINOSA Havane 44



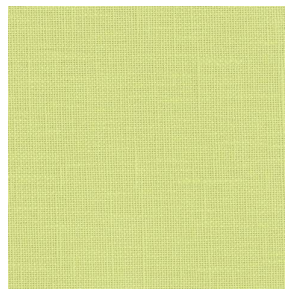
LINOSA Taupe 95



LINOSA Anthracite 38



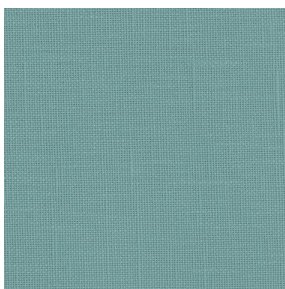
LINOSA Titanium 98



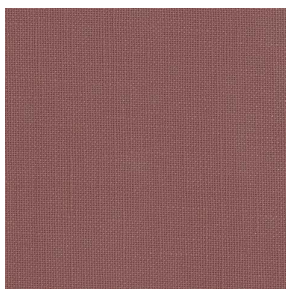
LINOSA Bergamotte  
121



LINOSA Tilleul 103



LINOSA Glacier 43

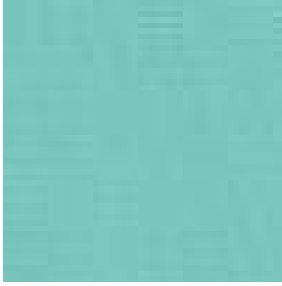


LINOSA Muscade 175

**drapilux**  
By Sotexpro

DRAPILUX GmbH - Hafenstraße 3, 77694 Kehl - Deutschland

Non-contractual photos and colors - Indicative fitting - Fitting may vary depending on support selected



# LINOSA Lagon 110

Dieser einfarbige, das Licht filternde, Leinen ähnliche Stoff ist faszinierend und perfekt geeignet für natürliche, warme Dekoration.

## Technische Eigenschaften



Feuerfestigkeit

Applications Faltgardinen - Flächenvorhänge - Vorhänge - Kissen

Zusammensetzung 100% feuerfester Polyester

Gewicht 260 g/m<sup>2</sup> Breite 280 cm

Stoffrichtung Rückwärtsrichtung Eignung ↔ cm ↓ cm

Pflegehinweis

Beschriftungen France Terre Textile (R016)

Certifications OEKO-TEX STANDARD 100 (CQ 1006/1)

Mindestbestellmenge 1

## Technische Eigenschaften

Feuerfestigkeit	M1 / B1 / IMO PASS / UNI 8456 / 9174 Classe Uno	
Optischer Index	Lichtreflexion :	33 %
	Lichtabsorption :	51 %
	Lichtdurchlässigkeit :	16 %
Thermaler Index	Sonnenreflexion :	46 %
	Sonnenabsorption :	28 %
	Sonnendurchlässigkeit :	26 %
	UV-Durchlässigkeit :	14 %
	Gtot :	Gt 42 % Fc 71 %
Beständigkeit	Lichteinheit (Einheiten Klasse/8)	6
	Pilling	1-2
	Formstabilität (%)	
	Verzerrung	-2
	Querfäden	-0.5
	Martindale (Zyklen)	30000
	Bruchdehnung	
	Verzerrung	25
	Querfäden	25
	Bruchlast (daN)	
	Verzerrung	140
Querfäden	100	



DRAPILUX GmbH - Hofenstraße 3, 77694 Kehl - Deutschland

Non-contractual photos and colors - Indicative fitting - Fitting may vary depending on support selected