

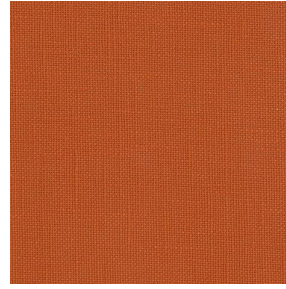
LINOSA



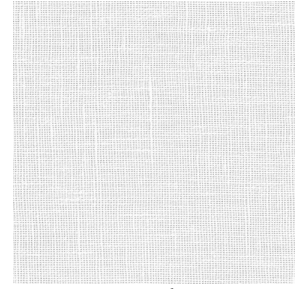
LINOSA Lin 11



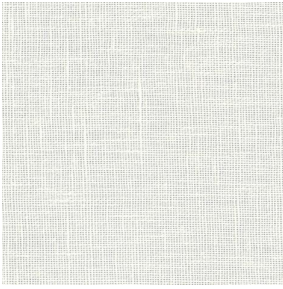
LINOSA Miel 17



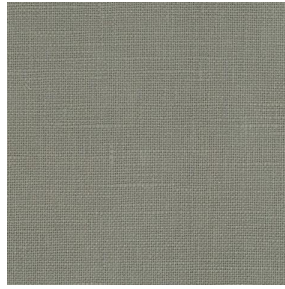
LINOSA Terracotta 65



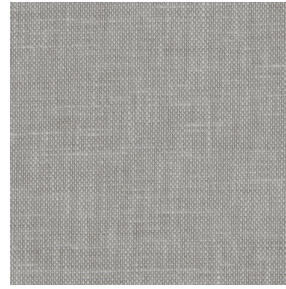
LINOSA Blanc 01



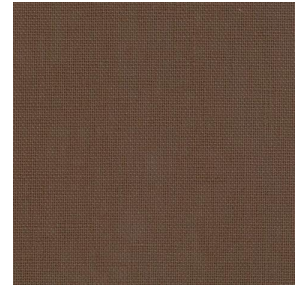
LINOSA Ivoire 02



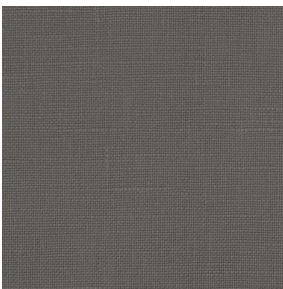
LINOSA Souris 31



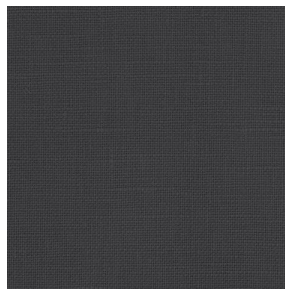
LINOSA Havane 44



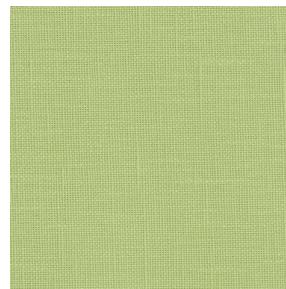
LINOSA Taupe 95



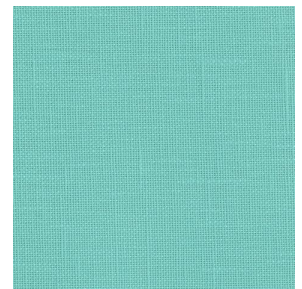
LINOSA Anthracite 38



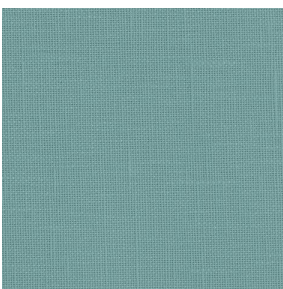
LINOSA Titanium 98



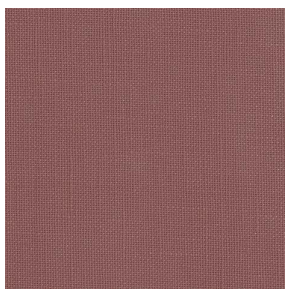
LINOSA Tilleul 103



LINOSA Lagon 110



LINOSA Glacier 43

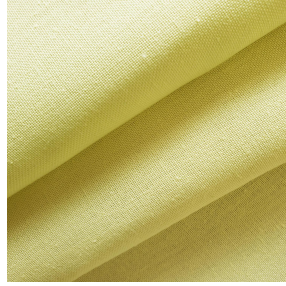


LINOSA Muscade 175

drapilux
By Sotexpro

DRAPILUX GmbH - Hafenstraße 3, 77694 Kehl - Deutschland

Non-contractual photos and colors - Indicative fitting - Fitting may vary depending on support selected



LINOSA Bergamotte 121

Dieser einfarbige, das Licht filternde, Leinen ähnliche Stoff ist faszinierend und perfekt geeignet für natürliche, warme Dekoration.

Technische Eigenschaften



Feuerfestigkeit

Applications **Faltgardinen - Flächenvorhänge - Vorhänge - Kissen - Dekorative Rahmen**

Zusammensetzung **100% feuerfester Polyester**

Gewicht **260 g/m²** Breite **280 cm**

Stoffrichtung **Rückwärtsrichtung** Eignung **↔ cm ↓ cm**

Pflegehinweis

Beschriftungen **France Terre Textile (R016)**

Certifications **OEKO-TEX STANDARD 100 (CQ 1006/1)**

Mindestbestellmenge **1**

Technische Eigenschaften

Feuerfestigkeit	M1 / B1 / IMO PASS	
Optischer Index	Lichtreflexion :	59 %
	Lichtabsorption :	5 %
	Lichtdurchlässigkeit :	36 %
Thermaler Index	Sonnenreflexion :	58 %
	Sonnenabsorption :	7 %
	Sonnendurchlässigkeit :	35 %
	UV-Durchlässigkeit :	22 %
	Gtot :	Gt 39 % Fc 65 %
Beständigkeit	Lichteinheit (Einheiten Klasse/8)	6
	Pilling	1-2
	Formstabilität (%)	
	Verzerrung	-2
	Querfäden	-0.5
	Martindale (Zyklen)	30000
	Bruchdehnung	
	Verzerrung	25
	Querfäden	25
	Bruchlast (daN)	
Verzerrung	140	
Querfäden	100	

drapilux
By Sotexpro

DRAPILUX GmbH - Hafenstraße 3, 77694 Kehl - Deutschland

Non-contractual photos and colors - Indicative fitting - Fitting may vary depending on support selected