

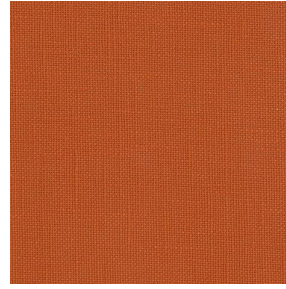
# LINOSA



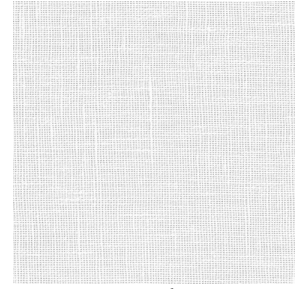
LINOSA Lin 11



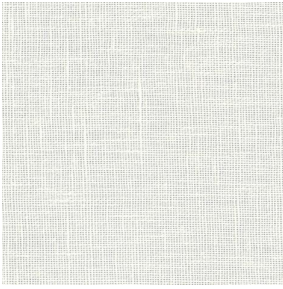
LINOSA Miel 17



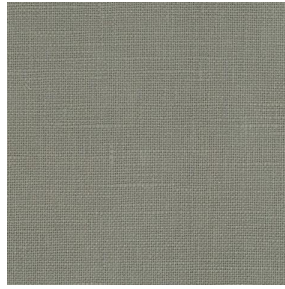
LINOSA Terracotta 65



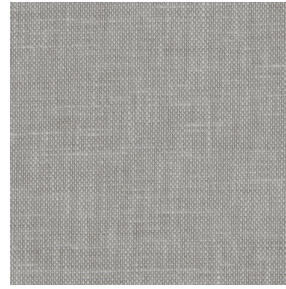
LINOSA Blanc 01



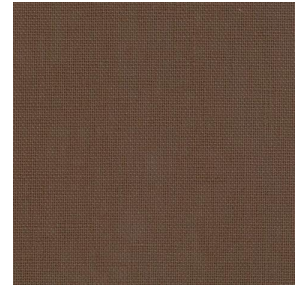
LINOSA Ivoire 02



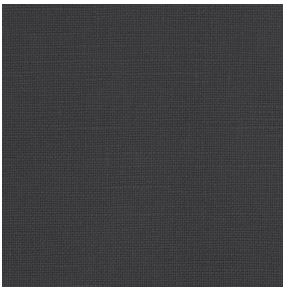
LINOSA Souris 31



LINOSA Havane 44



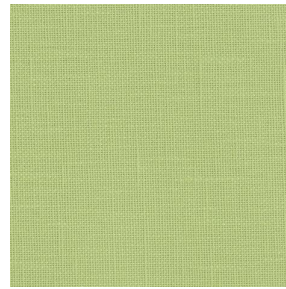
LINOSA Taupe 95



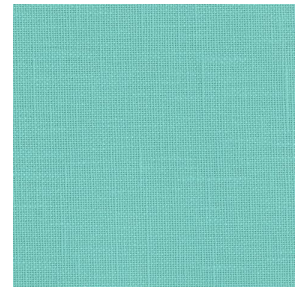
LINOSA Titanium 98



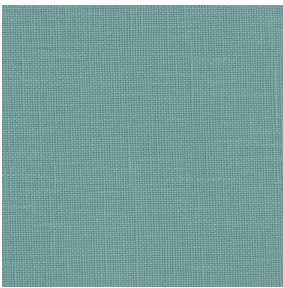
LINOSA Bergamotte  
121



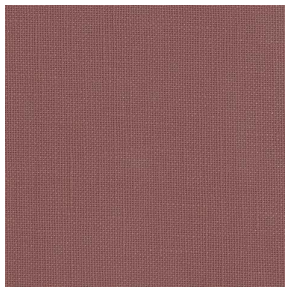
LINOSA Tilleul 103



LINOSA Lagon 110



LINOSA Glacier 43

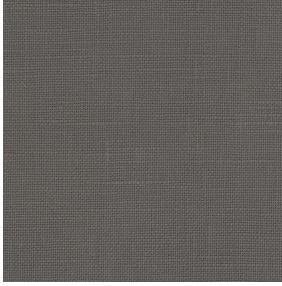


LINOSA Muscade 175

**drapilux**  
By Sotexpro

DRAPILUX GmbH - Hafenstr. 3, 77694 Kehl - Deutschland

Non-contractual photos and colors - Indicative fitting - Fitting may vary depending on support selected



# LINOSA Anthracite 38

Dieser einfarbige, das Licht filternde, Leinen ähnliche Stoff ist faszinierend und perfekt geeignet für natürliche, warme Dekoration.

## Technische Eigenschaften



Feuerfestigkeit

Applications Faltgardinen - Flächenvorhänge - Vorhänge - Kissen - Dekorative Rahmen

Zusammensetzung 100% feuerfester Polyester

Gewicht 260 g/m<sup>2</sup> Breite 280 cm

Stoffrichtung Rückwärts- oder Standardrichtung Eignung ↔ cm ↓ cm

Pflegehinweis 

Beschriftungen France Terre Textile (R016)

Certifications OEKO-TEX STANDARD 100 (CQ 1006/1)

Mindestbestellmenge 1



## Technische Eigenschaften

Feuerfestigkeit

M1 / B1 / IMO PASS / UNI 8456 / 9174 Classe Uno

Optischer Index

Lichtreflexion :	9 %
Lichtabsorption :	86 %
Lichtdurchlässigkeit :	5 %

Thermaler Index

Sonnenreflexion :	36 %
Sonnenabsorption :	45 %
Sonnendurchlässigkeit :	19 %
UV-Durchlässigkeit :	8 %
Gtot :	Gt 45 % Fc 77 %

Beständigkeit

Lichtehtheit (Einheiten Klasse/8)	3
Pilling	1-2
Formstabilität (%)	
Verzerrung	-2
Querfäden	-0.5
Martindale (Zyklen)	30000
Bruchdehnung	
Verzerrung	25
Querfäden	25
Bruchlast (daN)	
Verzerrung	140
Querfäden	100

**drapilux**  
By Sotexpro

DRAPILUX GmbH - Hafenstraße 3, 77694 Kehl - Deutschland

Non-contractual photos and colors - Indicative fitting - Fitting may vary depending on support selected