

EUSTACHE SIENTA

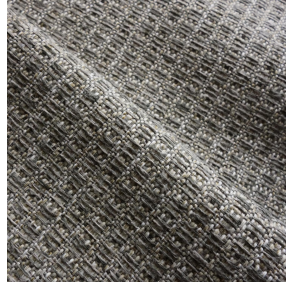
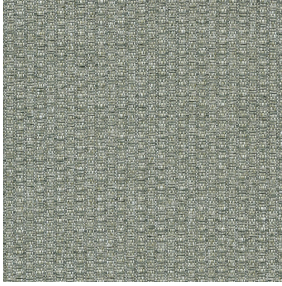


EUSTACHE SIENTA
Naturel 26

drapilux
By Sotexpro

DRAPILUX GmbH - Hafenstraße 3, 77694 Kehl - Deutschland

Non-contractual photos and colors - Indicative fitting - Fitting may vary depending on support selected



EUSTACHE SIENTA Ficelle 09

Stoff in falschem Uni mit schöner Materialwirkung, der seine Inspiration aus antiken, rustikalen Stilen und traditionellem Weben schöpft.

Technische Eigenschaften



Feuerfestigkeit



Akustik



Recycled fabrics

Applications Falzgardinen - Flächenvorhänge - Vorhänge - Kissen

Zusammensetzung 40 % polyester FR hergestellt mit recycleden Garnen / 60 % polyester FR

Gewicht 330 g/m² Breite 290 cm

Stoffrichtung Rückwärts- oder Standardrichtung Eignung ↔ cm ↓ cm

Pflegehinweis     

Beschriftungen France Terre Textile (R016)

Certifications OEKO-TEX STANDARD 100 Recyclé (CQ 1006/2)

Mindestbestellmenge 1

Technische Eigenschaften

Feuerfestigkeit

M1

Akustik

Schalldämpfungskoeffizient (NRC) : **0.88**

Gewichteter Schallabsorptionskoeffizient (a_w) : **0.95**

Akustische Absorptionsklasse (a_w) : **A**

Beständigkeit

Lichtechtheit (Einheiten Klasse/8) **5**

Pilling **4-5**

Formstabilität (%)

Verzerrung **1**

Querfäden **1**

Martindale (Zyklen) **18000**

Bruchdehnung

Verzerrung **27**

Querfäden **22**

Bruchlast (daN)

Verzerrung **110**

Querfäden **100**

drapilux
By Sotexpro

DRAPILUX GmbH - Hofenstraße 3, 77694 Kehl - Deutschland

Non-contractual photos and colors - Indicative fitting - Fitting may vary depending on support selected