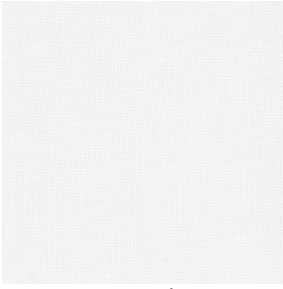


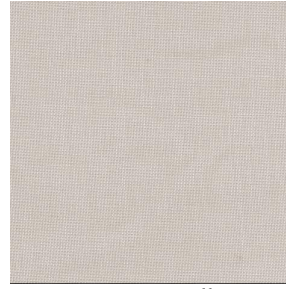
ETAMINE



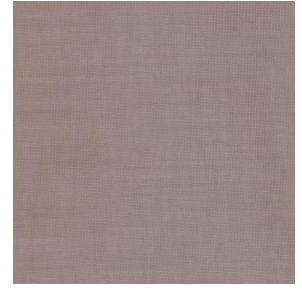
ETAMINE Blanc 01



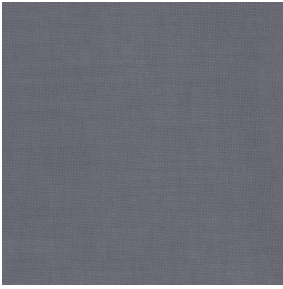
ETAMINE Champagne
02



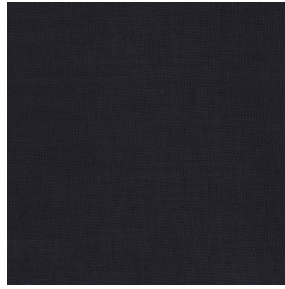
ETAMINE Ficelle 09



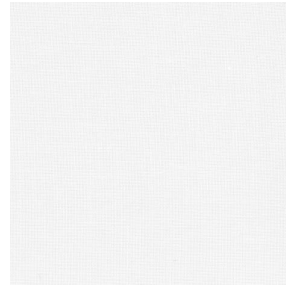
ETAMINE Taupe 95



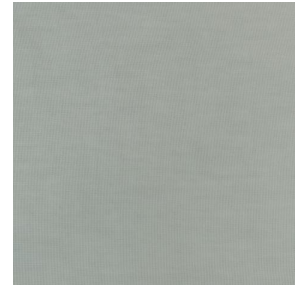
ETAMINE Anthracite 38



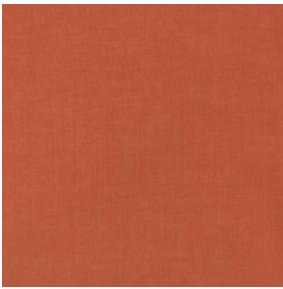
ETAMINE Noir 12



ETAMINE BPI 00



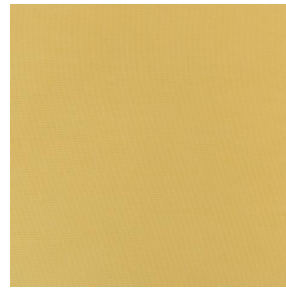
ETAMINE Ardoise 08



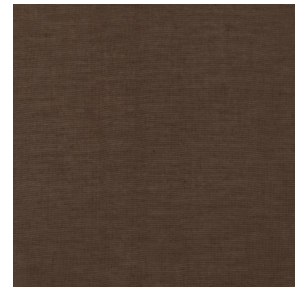
ETAMINE Safran 49



ETAMINE Olive 61



ETAMINE Agrume 69



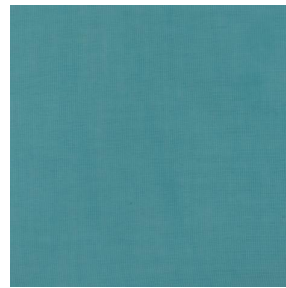
ETAMINE Chocolat 70



ETAMINE Beige 90



ETAMINE Indigo 144



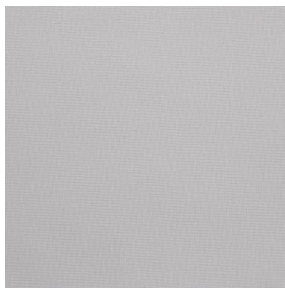
ETAMINE Pacifique 54



ETAMINE Hortensia 134



ETAMINE Cactus 36

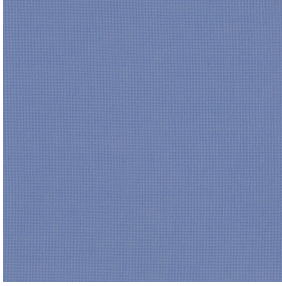


ETAMINE Perle 96

drapilux
By Sotexpro

DRAPILUX GmbH - Hafenstraße 3, 77694 Kehl - Deutschland

Non-contractual photos and colors - Indicative fitting - Fitting may vary depending on support selected



ETAMINE Naval 17

Dieser leuchtend-luftige durchscheinende Vorhang ist in mehreren Uni-Farbtönen erhältlich.

Technische Eigenschaften



Feuerfestigkeit Transparent

Applications Falgardinen - Flächenvorhänge - Vorhänge

Zusammensetzung 100% feuerfester Polyester

Gewicht 95 g/m² 285 g/ml Breite 300 cm

Stoffrichtung Rückwärts- oder Standardrichtung Eignung ↔ cm ↓ cm

Pflegehinweis 

Beschriftungen France Terre Textile (R016)

Certifications OEKO-TEX STANDARD 100 (CQ 1006/1)

Mindestbestellmenge 1



Technische Eigenschaften

Feuerfestigkeit

M1 / EN13773 : 2003 Class 1 / B1 / IMO PASS / UNI 8456 / 9174
Classe Uno

Optischer Index

Lichtreflexion : 33 %

Lichtabsorption : 16 %

Lichtdurchlässigkeit : 51 %

Transparenter Schleier

Yes

Thermaler Index

Sonnenreflexion : 34 %

Sonnenabsorption : 14 %

Sonnendurchlässigkeit : 52 %

UV-Durchlässigkeit : 41 %

Gtot : Gt 47 % Fc 79 %

Beständigkeit

Lichtechtheit (Einheiten Klasse/8) 4

Formstabilität (%)

Verzerrung 0

Querfäden 0

Bruchdehnung

Verzerrung 46

Querfäden 13

Bruchlast (daN)

Verzerrung 41

Querfäden 40

drapilux
By Sotexpro

DRAPILUX GmbH - Hafenstraße 3, 77694 Kehl - Deutschland

Non-contractual photos and colors - Indicative fitting - Fitting may vary depending on support selected