

# ETAMINE



ETAMINE Naval 17



ETAMINE Blanc 01



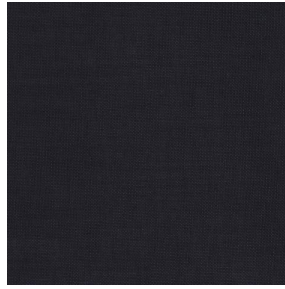
ETAMINE Champagne  
02



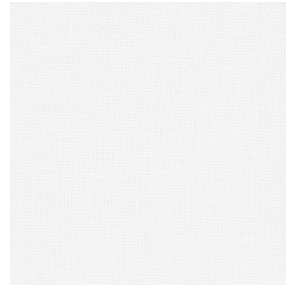
ETAMINE Ficelle 09



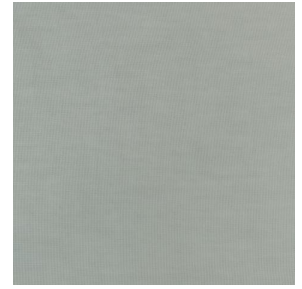
ETAMINE Taupe 95



ETAMINE Noir 12



ETAMINE BPI 00



ETAMINE Ardoise 08



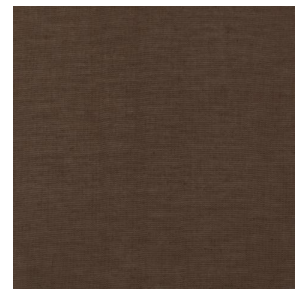
ETAMINE Safran 49



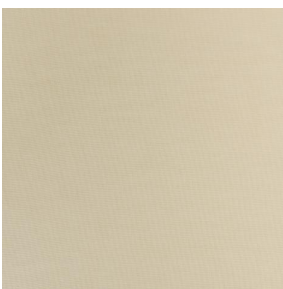
ETAMINE Olive 61



ETAMINE Agrume 69



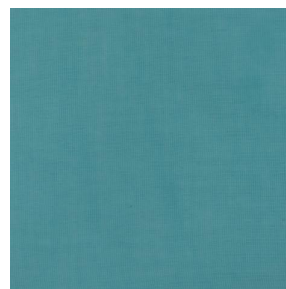
ETAMINE Chocolat 70



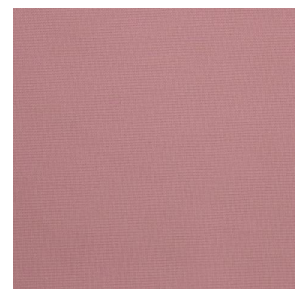
ETAMINE Beige 90



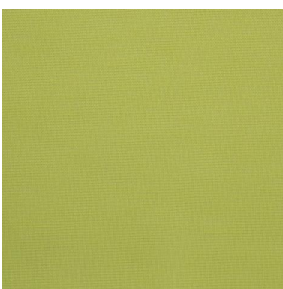
ETAMINE Indigo 144



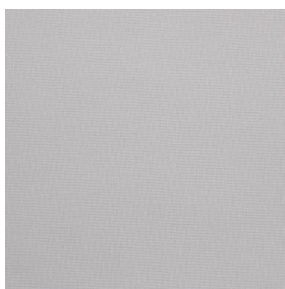
ETAMINE Pacifique 54



ETAMINE Hortensia 134



ETAMINE Cactus 36

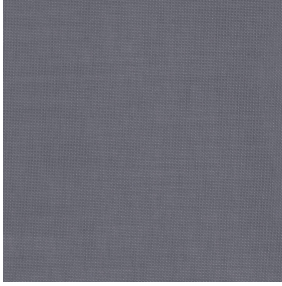


ETAMINE Perle 96

**drapilux**  
By Sotexpro

DRAPILUX GmbH - Hafenstraße 3, 77694 Kehl - Deutschland

Non-contractual photos and colors - Indicative fitting - Fitting may vary depending on support selected



# ETAMINE Anthracite 38

Dieser leuchtend-luftige durchscheinende Vorhang ist in mehreren Uni-Farbtönen erhältlich.

## Technische Eigenschaften



Feuerfestigkeit Transparent

Applications Falgardinen - Flächenvorhänge - Vorhänge

Zusammensetzung 100% feuerfester Polyester

Gewicht 95 g/m<sup>2</sup> Breite 300 cm

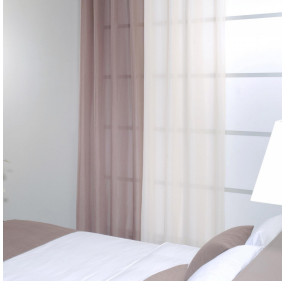
Stoffrichtung Rückwärts- oder Standardrichtung Eignung ↔ cm ↑ cm

Pflegehinweis

Beschriftungen France Terre Textile (R016)

Certifications OEKO-TEX STANDARD 100 (CQ 1006/1)

Mindestbestellmenge 1



## Technische Eigenschaften

|                        |   |                 |
|------------------------|---|-----------------|
| Feuerfestigkeit        | M1 / B1 / IMO PASS / UNI 8456 / 9174 Classe Uno |                 |
| Optischer Index        | Lichtreflexion :                                | 2 %             |
|                        | Lichtabsorption :                               | 77 %            |
|                        | Lichtdurchlässigkeit :                          | 21 %            |
| Transparenter Schleier | Yes   |                 |
| Thermaler Index        | Sonnenreflexion :                               | 21 %            |
|                        | Sonnenabsorption :                              | 42 %            |
|                        | Sonnendurchlässigkeit :                         | 37 %            |
|                        | UV-Durchlässigkeit :                            | 24 %            |
|                        | Gtot :  | Gt 47 % Fc 79 % |
| Beständigkeit          | Lichtehtheit (Einheiten Klasse/8)               | 4               |
|                        | Formstabilität (%)                              |                 |
|                        | Verzerrung                                      | 0               |
|                        | Querfäden                                       | 0               |
|                        | Bruchdehnung                                    |                 |
|                        | Verzerrung                                      | 46              |
|                        | Querfäden                                       | 13              |
|                        | Bruchlast (daN)                                 |                 |
|                        | Verzerrung                                      | 41              |
|                        | Querfäden                                       | 40              |