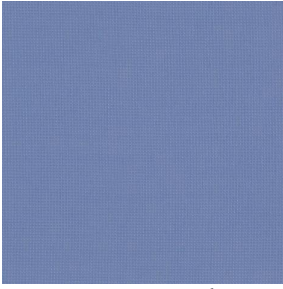
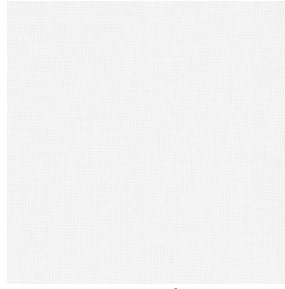


# ETAMINE



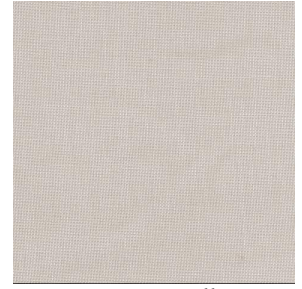
ETAMINE Naval 17



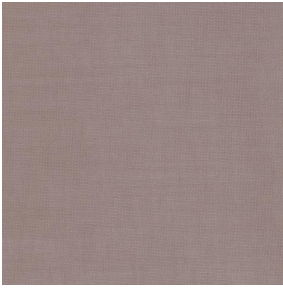
ETAMINE Blanc 01



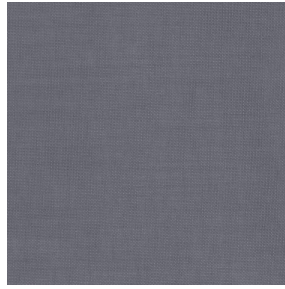
ETAMINE Champagne  
02



ETAMINE Ficelle 09



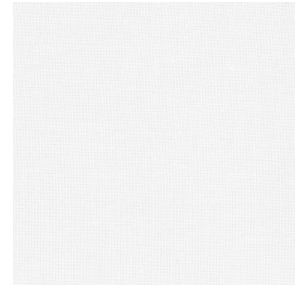
ETAMINE Taupe 95



ETAMINE Anthracite 38



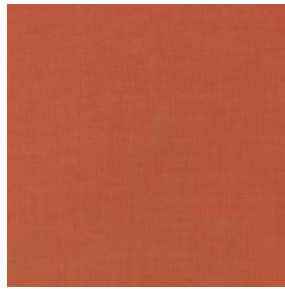
ETAMINE Noir 12



ETAMINE BPI 00



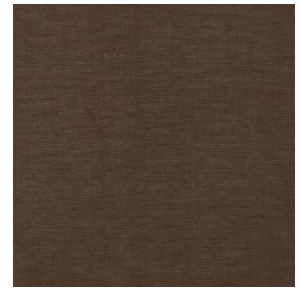
ETAMINE Ardoise 08



ETAMINE Safran 49



ETAMINE Olive 61



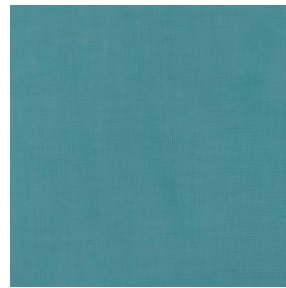
ETAMINE Chocolat 70



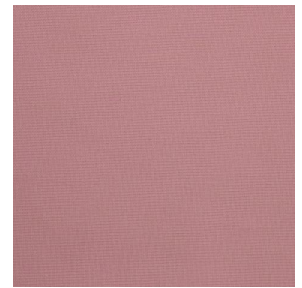
ETAMINE Beige 90



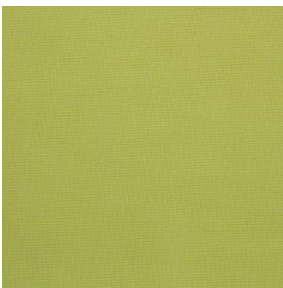
ETAMINE Indigo 144



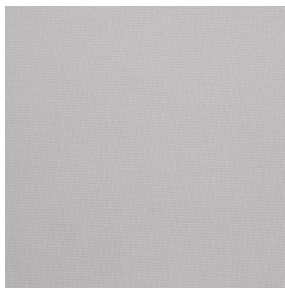
ETAMINE Pacifique 54



ETAMINE Hortensia 134



ETAMINE Cactus 36

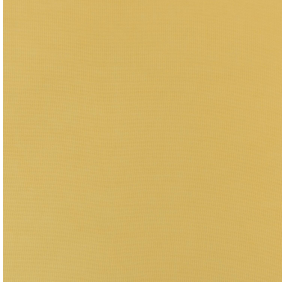


ETAMINE Perle 96

**drapilux**  
By Sotexpro

DRAPILUX GmbH - Hafenstraße 3, 77694 Kehl - Deutschland

Non-contractual photos and colors - Indicative fitting - Fitting may vary depending on support selected



# ETAMINE Agrume 69

Dieser leuchtend-luftige durchscheinende Vorhang ist in mehreren Uni-Farbtönen erhältlich.

## Technische Eigenschaften



Feuerfestigkeit Transparent

Applications Falgardinen - Flächenvorhänge - Vorhänge

Zusammensetzung 100% feuerfester Polyester

Gewicht 95 g/m<sup>2</sup> Breite 300 cm

Stoffrichtung Rückwärts- oder Standardrichtung Eignung ↔ cm ↑ cm

Pflegehinweis

Beschriftungen France Terre Textile (R016)

Certifications OEKO-TEX STANDARD 100 (CQ 1006/1)

Mindestbestellmenge 1

## Technische Eigenschaften

Feuerfestigkeit	M1 / B1 / IMO PASS / UNI 8456 / 9174 Classe Uno	
Optischer Index	Lichtreflexion :	33 %
	Lichtabsorption :	16 %
	Lichtdurchlässigkeit :	51 %
Transparenter Schleier	Yes	
Thermaler Index	Sonnenreflexion :	34 %
	Sonnenabsorption :	14 %
	Sonnendurchlässigkeit :	52 %
	UV-Durchlässigkeit :	41 %
	Gtot :	Gt 47 % Fc 79 %
	Beständigkeit	Lichtehtheit (Einheiten Klasse/8)
Formstabilität (%)		
Verzerrung		0
Querfäden		0
Bruchdehnung		
Verzerrung		46
Querfäden		13
Bruchlast (daN)		
Verzerrung		41
Querfäden		40



DRAPILUX GmbH - Hafenstraße 3, 77694 Kehl - Deutschland

Non-contractual photos and colors - Indicative fitting - Fitting may vary depending on support selected