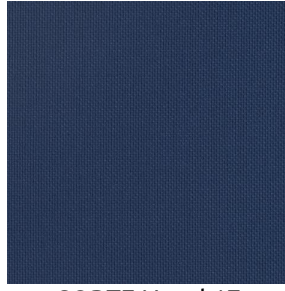


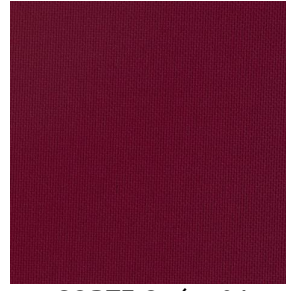
# CORTE



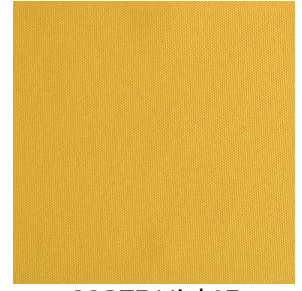
CORTE Eucalyptus 117



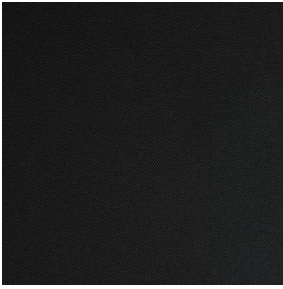
CORTE Naval 17



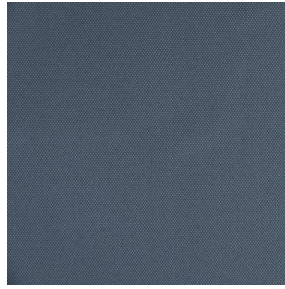
CORTE Opéra 04



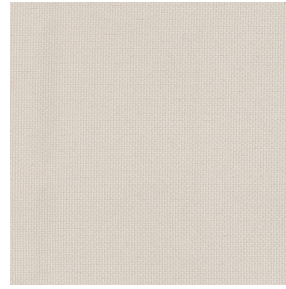
CORTE Miel 07



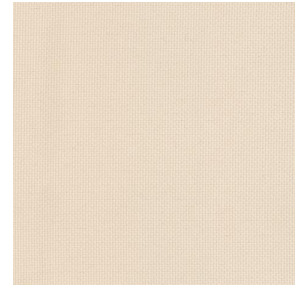
CORTE Noir 10



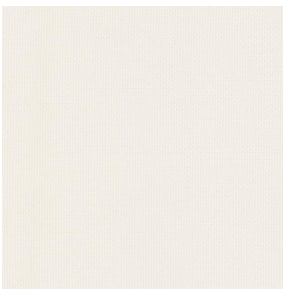
CORTE Anthracite 38



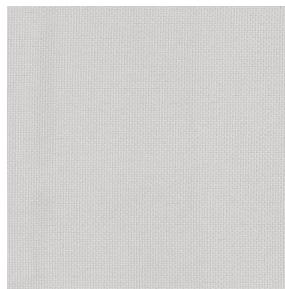
CORTE Mastic 48



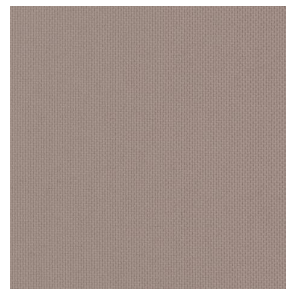
CORTE Ivoire 02



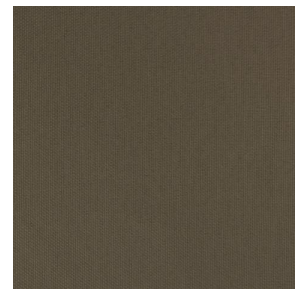
CORTE Blanc 01



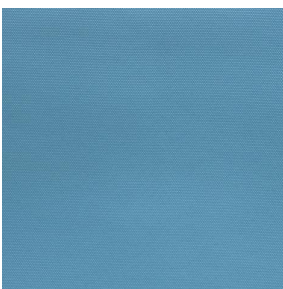
CORTE Souris 31



CORTE Taupe 95



CORTE Moka 13



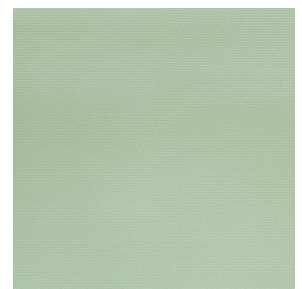
CORTE Céladon 135



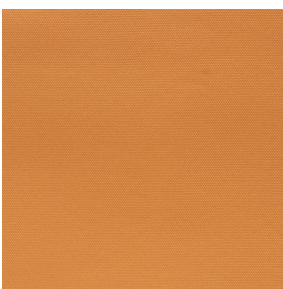
CORTE Faïence 149



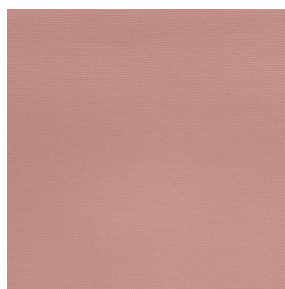
CORTE Indigo 144



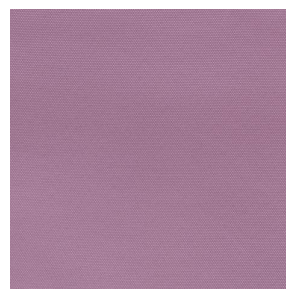
CORTE Absinthe 132



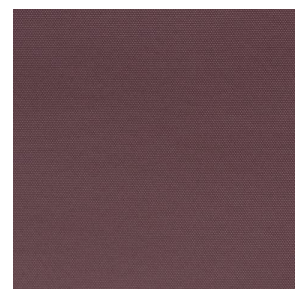
CORTE Ocre 03



CORTE Saumon 143



CORTE Hortensia 134

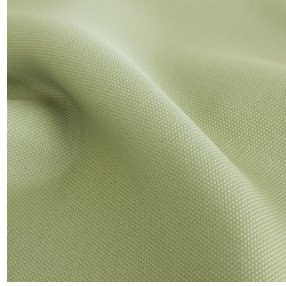


CORTE Cacao 168

**drapilux**  
By Sotexpro

DRAPILUX GmbH - Hofenstraße 3, 77694 Kehl - Deutschland

Non-contractual photos and colors - Indicative fitting - Fitting may vary depending on support selected



# CORTE Orgeat 127

Dieser einfarbige, Licht filternde Stoff ist in mehreren Farben erhältlich.

## Technische Eigenschaften



Feuerfestigkeit



Wärmeschutz



Akustik

Applications **Faltgardinen - Flächenvorhänge - Bettwäsche - Valence-Vorhänge - Bestuhlung - Bettläufer - Vorhänge - Kissen - Dekorative Rahmen**

Zusammensetzung **100% feuerfester Polyester**

Gewicht **230 g/m<sup>2</sup>** Breite **140 cm / 280 cm**

Stoffrichtung **Rückwärts- oder Standardrichtung** Eignung **↔ cm ↓ cm**

Pflegehinweis

Beschriftungen **France Terre Textile (R016)**

Certifications **OEKO-TEX STANDARD 100 (CQ 1006/1)**

Mindestbestellmenge **1**

## Technische Eigenschaften

### Feuerfestigkeit

M1 / BS 5867 TYPE C / B1 / IMO PASS / UNI 8456 / 9174 Classe Uno

### Akustik

Schalldämpfungskoeffizient (NRC) : **0.90**

Gewichteter Schallabsorptionskoeffizient (a<sub>w</sub>) : **0.85**

Akustische Absorptionsklasse (a<sub>w</sub>) : **B**

### Optischer Index

Lichtreflexion : **65 %**

Lichtabsorption : **15 %**

Lichtdurchlässigkeit : **20 %**

### Thermaler Index

Sonnenreflexion : **63 %**

Sonnenabsorption : **15 %**

Sonnendurchlässigkeit : **22 %**

UV-Durchlässigkeit : **3 %**

Gtot : **Gt 37 % Fc 62 %**

### Beständigkeit

Lichtechtheit (Einheiten Klasse/8) **5**

Pilling **4**

Formstabilität (%)

Verzerrung **-2**

Querfäden **-0.5**

Martindale (Zyklen) **25000**

Bruchdehnung

Verzerrung **34**

Querfäden **28**

Bruchlast (daN)

Verzerrung **130**

Querfäden **90**



DRAPILUX GmbH - Hofenstraße 3, 77694 Kehl - Deutschland

Non-contractual photos and colors - Indicative fitting - Fitting may vary depending on supports selected