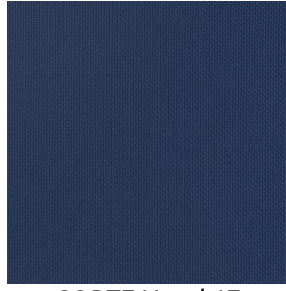


CORTE



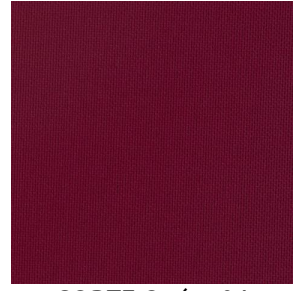
CORTE Eucalyptus 117



CORTE Naval 17



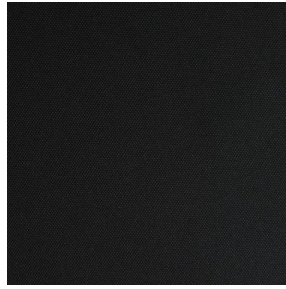
CORTE Orgeat 127



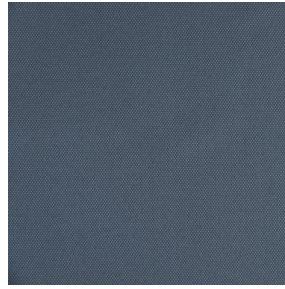
CORTE Opéra 04



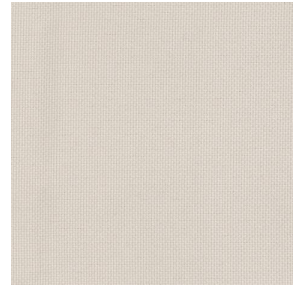
CORTE Miel 07



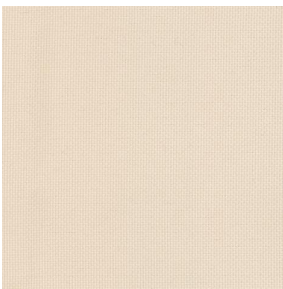
CORTE Noir 10



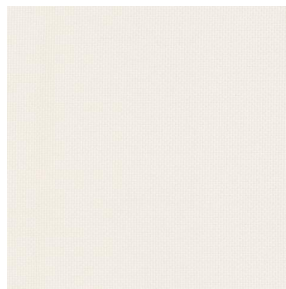
CORTE Anthracite 38



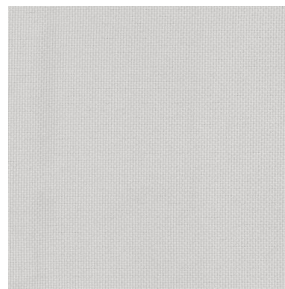
CORTE Mastic 48



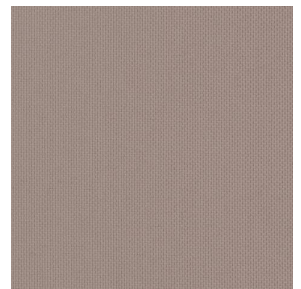
CORTE Ivoire 02



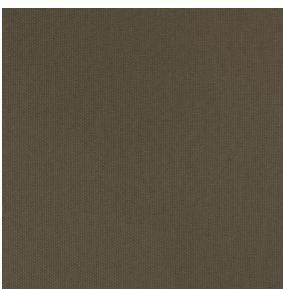
CORTE Blanc 01



CORTE Souris 31



CORTE Taupe 95



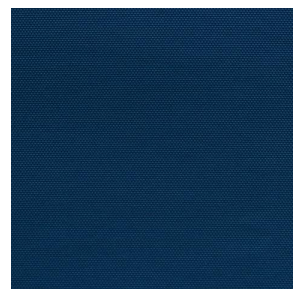
CORTE Moka 13



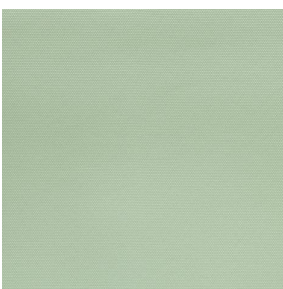
CORTE Céladon 135



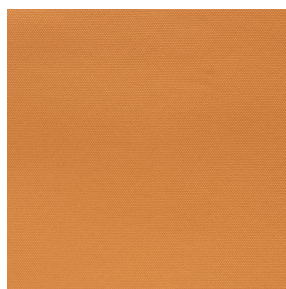
CORTE Faïence 149



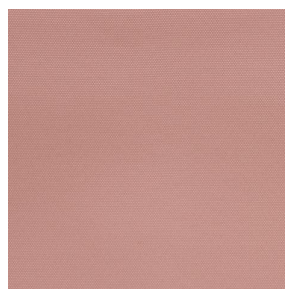
CORTE Indigo 144



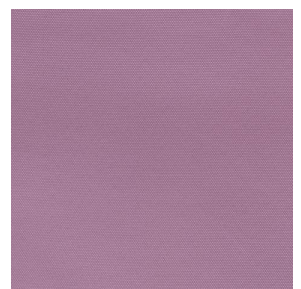
CORTE Absinthe 132



CORTE Ocre 03



CORTE Saumon 143

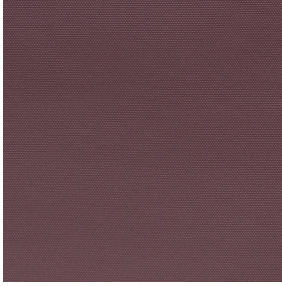


CORTE Hortensia 134

drapilux
By Sotexpro

DRAPILUX GmbH - Hofenstraße 3, 77694 Kehl - Deutschland

Non-contractual photos and colors - Indicative fitting - Fitting may vary depending on support selected



CORTE Cacao 168

Dieser einfarbige, Licht filternde Stoff ist in mehreren Farben erhältlich.

Technische Eigenschaften



Feuerfestigkeit



Wärmeschutz



Akustik

Applications **Faltgardinen - Flächenvorhänge - Bettwäsche - Valence-Vorhänge - Bestuhlung - Bettläufer - Vorhänge - Kissen - Dekorative Rahmen**

Zusammensetzung **100% feuerfester Polyester**

Gewicht **230 g/m²** Breite **140 cm / 280 cm**

Stoffrichtung **Rückwärts- oder Standardrichtung** Eignung **↔ cm ↓ cm**

Pflegehinweis

Beschriftungen **France Terre Textile (R016)**

Certifications **OEKO-TEX STANDARD 100 (CQ 1006/1)**

Mindestbestellmenge **1**

Technische Eigenschaften

Feuerfestigkeit	M1 / BS 5867 TYPE C / B1 / IMO PASS / UNI 8456 / 9174 Classe Uno
Akustik	Schalldämpfungskoeffizient (NRC) : 0.90 Gewichteter Schallabsorptionskoeffizient (a _w) : 0.85 Akustische Absorptionsklasse (a _w) : B
Optischer Index	Lichtreflexion : 36 % Lichtabsorption : 58 % Lichtdurchlässigkeit : 6 %
Thermaler Index	Sonnenreflexion : 50 % Sonnenabsorption : 33 % Sonnendurchlässigkeit : 17 % UV-Durchlässigkeit : 0 % Gtot : Gt 41 % Fc 69 %
Beständigkeit	Lichtechtheit (Einheiten Klasse/8) 5 Pilling 4 Formstabilität (%) Verzerrung -2 Querfäden -0.5 Martindale (Zyklen) 25000 Bruchdehnung Verzerrung 34 Querfäden 28 Bruchlast (daN) Verzerrung 130 Querfäden 90



DRAPILUX GmbH - Hafenstraße 3, 77694 Kehl - Deutschland

Non-contractual photos and colors - Indicative fitting - Fitting may vary depending on supports selected