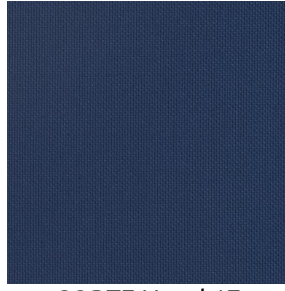


CORTE



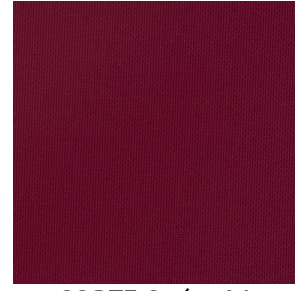
CORTE Eucalyptus 117



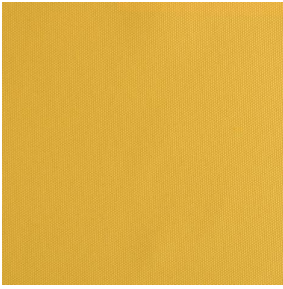
CORTE Naval 17



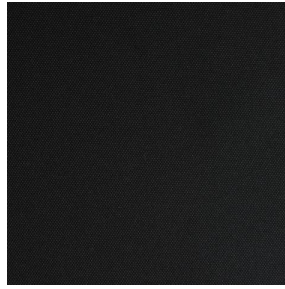
CORTE Orgeat 127



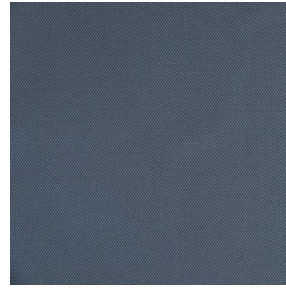
CORTE Opéra 04



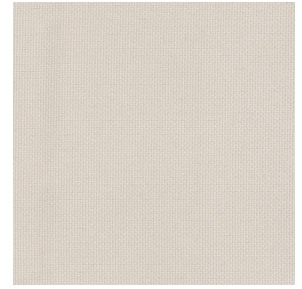
CORTE Miel 07



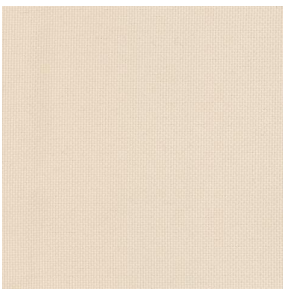
CORTE Noir 10



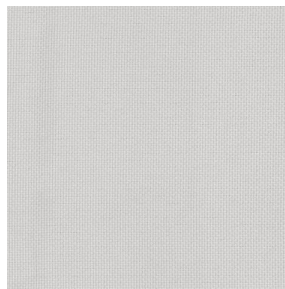
CORTE Anthracite 38



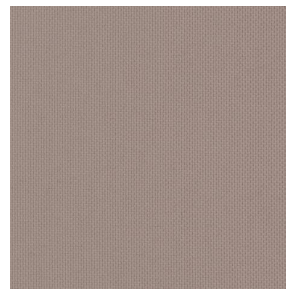
CORTE Mastic 48



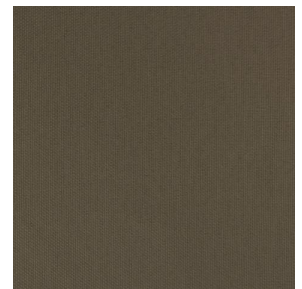
CORTE Ivoire 02



CORTE Souris 31



CORTE Taupe 95



CORTE Moka 13



CORTE Céladon 135



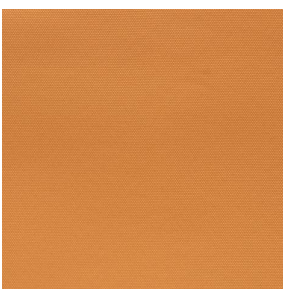
CORTE Faïence 149



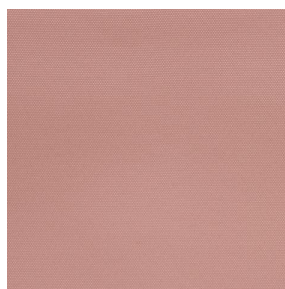
CORTE Indigo 144



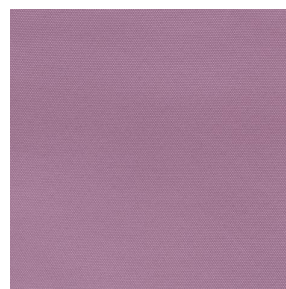
CORTE Absinthe 132



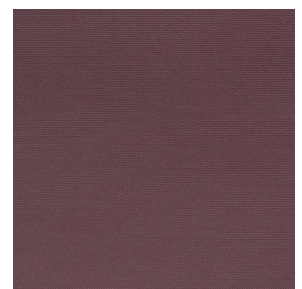
CORTE Ocre 03



CORTE Saumon 143



CORTE Hortensia 134

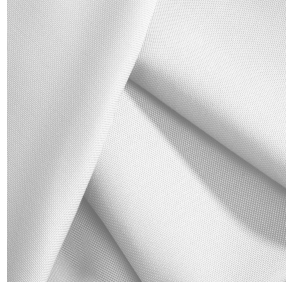
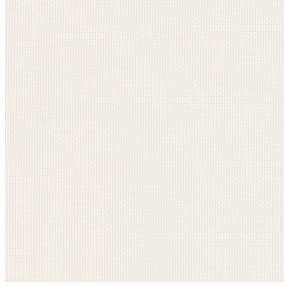


CORTE Cacao 168

drapilux
By Sotexpro

DRAPILUX GmbH - Hofenstraße 3, 77694 Kehl - Deutschland

Non-contractual photos and colors - Indicative fitting - Fitting may vary depending on support selected



CORTE Blanc 01

Dieser einfarbige, Licht filternde Stoff ist in mehreren Farben erhältlich.

Technische Eigenschaften



Feuerfestigkeit



Wärmeschutz



Akustik

Applications Vorhänge - Kissen - Dekorative Rahmen - Falgardinen -
Flächenvorhänge - Bettwäsche - Valence-Vorhänge - Bestuhlung -
Bettläufer

Zusammensetzung 100% feuerfester Polyester

Gewicht 230 g/m² **Breite** 140 cm / 280 cm

Stoffrichtung Rückwärts- oder Standardrichtung **Eignung** ↔ cm ↑ cm

Pflegehinweis     

Beschriftungen France Terre Textile (R016)

Certifications OEKO-TEX STANDARD 100 (CQ 1006/1)

Mindestbestellmenge 1

Technische Eigenschaften

Feuerfestigkeit

M1 / BS 5867 TYPE C / B1 / IMO PASS / UNI 8456 / 9174 Classe Uno

Akustik

Schalldämpfungskoeffizient (NRC) : **0.90**

Gewichteter Schallabsorptionskoeffizient (a_w) : **0.85**

Akustische Absorptionsklasse (a_w) : **B**

Optischer Index

Lichtreflexion : **65 %**

Lichtabsorption : **15 %**

Lichtdurchlässigkeit : **20 %**

Thermaler Index

Sonnenreflexion : **63 %**

Sonnenabsorption : **15 %**

Sonnendurchlässigkeit : **22 %**

UV-Durchlässigkeit : **3 %**

G_{tot} : **Gt 37 % Fc 62 %**

Beständigkeit

Lichtehtheit (Einheiten Klasse/8) **5**

Pilling **4**

Formstabilität (%)

Verzerrung **-2**

Querfäden **-0.5**

Martindale (Zyklen) **25000**

Bruchdehnung

Verzerrung **34**

Querfäden **28**

Bruchlast (daN)

Verzerrung **130**

Querfäden **90**



DRAPILUX GmbH - Hofenstraße 3, 77694 Kehl - Deutschland

Non-contractual photos and colors - Indicative fitting - Fitting may vary depending on supports selected